

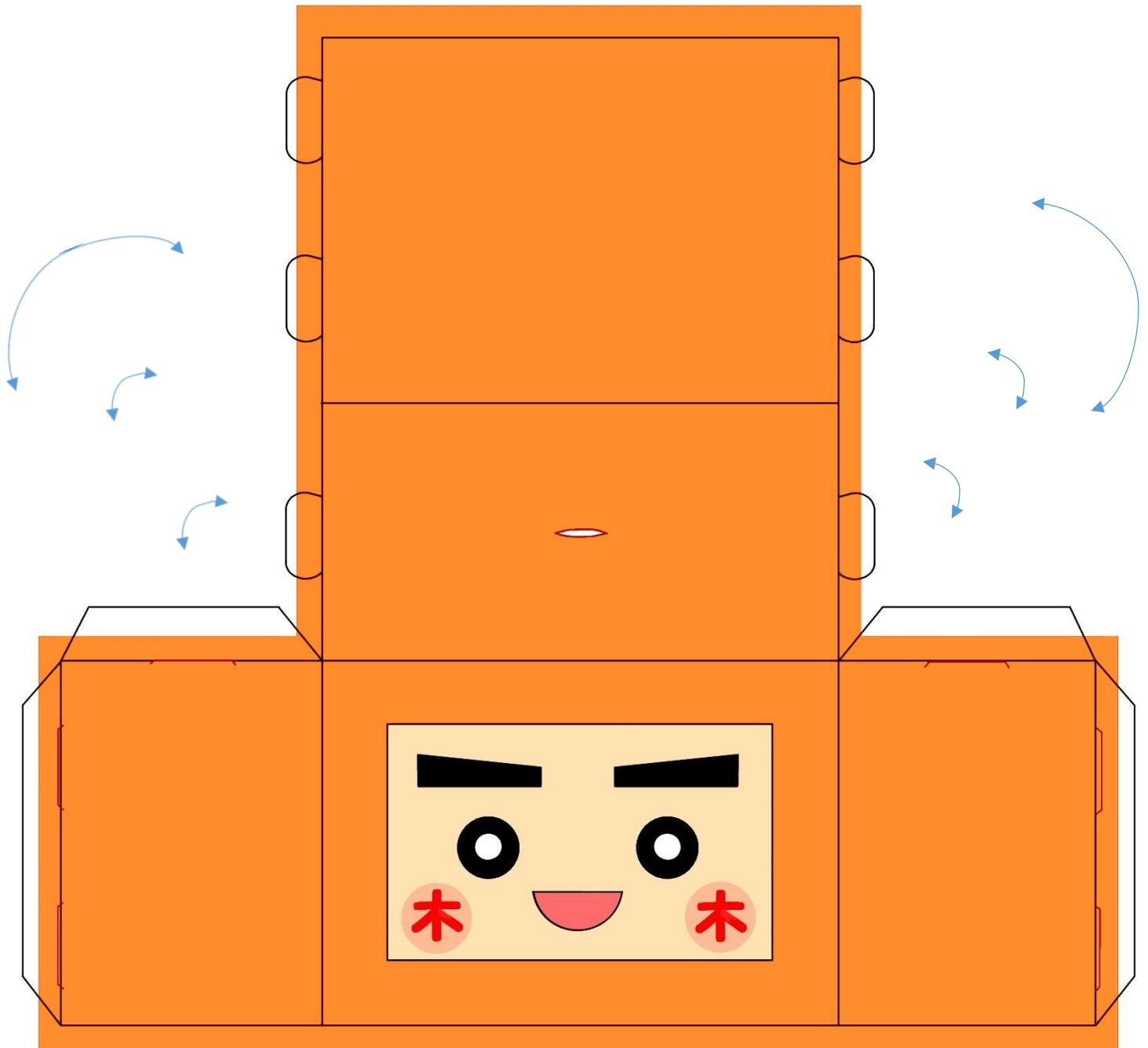
# ふるばやしくんペーパークラフト

## 【1】頭

— 赤線    ..... 切り込み箇所

※顔より左3つ 右3つ 頭に穴1つ

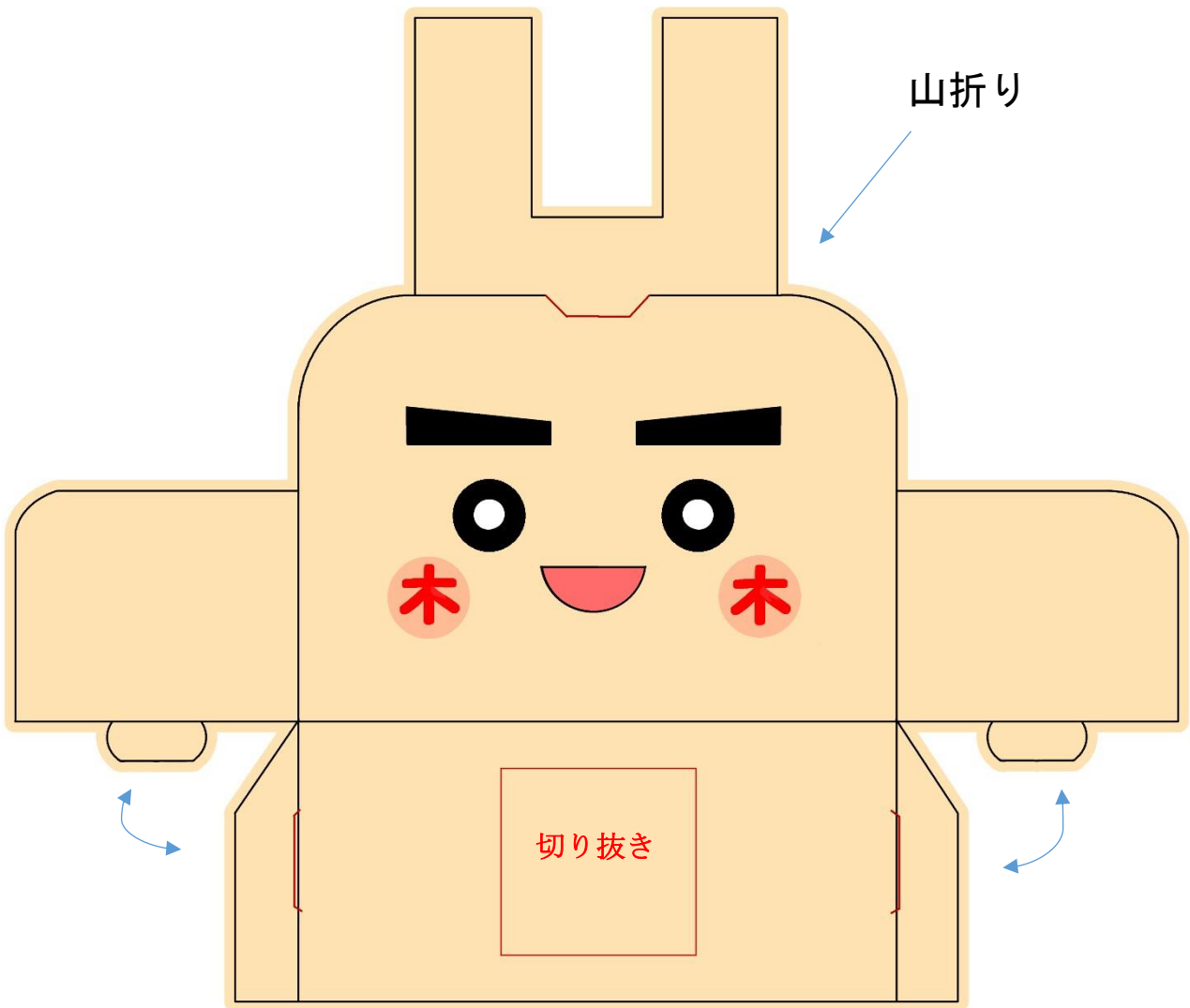
顔を切り抜くとより立体感がでます (お好み)



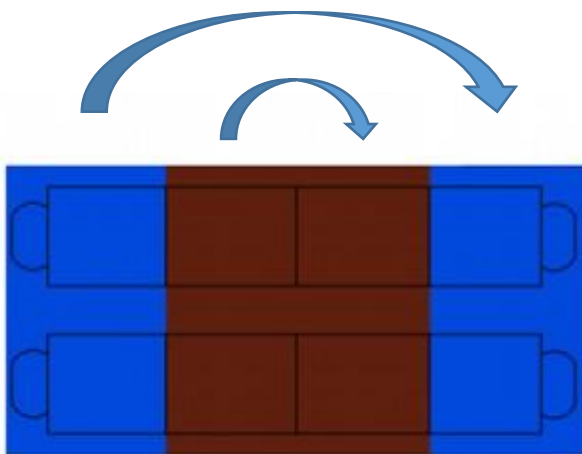
↑ 顔を切り抜くとより立体感がでます

## 【2】顔

——赤線 …… 切り込み箇所  
※顔より左1つ 右1つ  
顔の上1つ  
切り抜き1つ

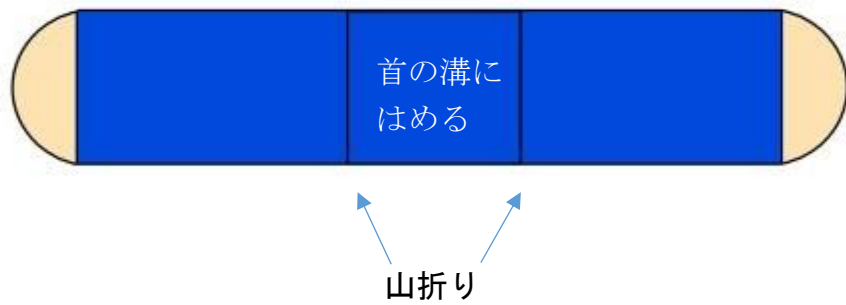


## 【3】足

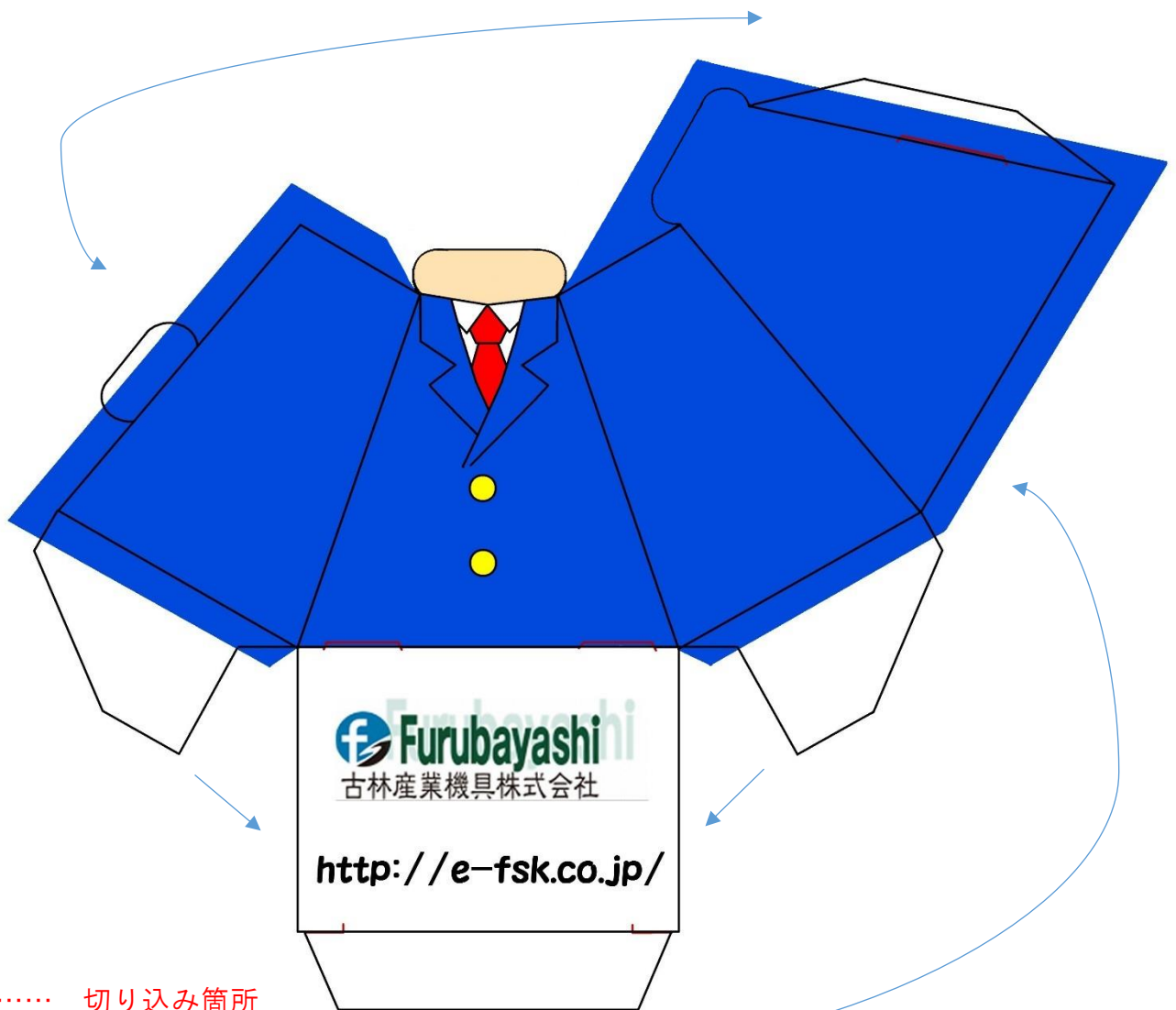


二つに折り曲げる  
靴の部分をたたせる  
胴体の足の部分に差し込む

## 【4】腕



## 【5】胴体



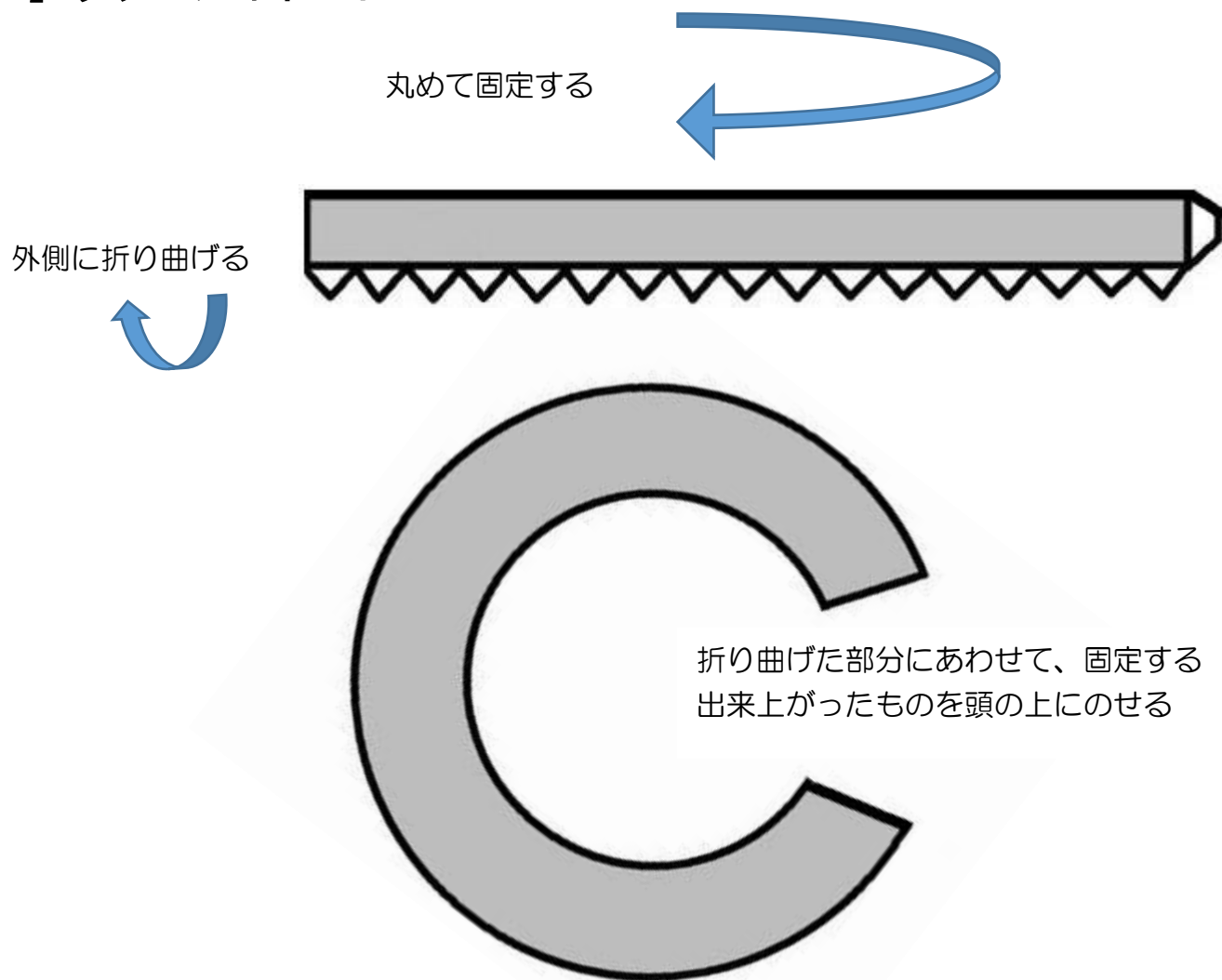
— 赤線    ..... 切り込み箇所

※胴体横 1 つ

足部分 2 つ

折り込み部分下 2 つ

## 【6】ラップジョイント



## 【7】木

