



## TOZEN GROUP

TOZEN Corporation 日本

本社 〒342-0008 埼玉県吉川市旭8-4 Tel:048-993-1030(代) Fax:048-993-1018

東日本事業所 〒101-0022 東京都千代田区神田練堀町44-1 CIRCLES秋葉原駅前5階 TEL: 050-3538-2091 FAX: 050-3538-2094

仙台出張所 〒984-0032 宮城県仙台市若林区荒井8-10-1 Tel:022-288-2701(代) Fax:022-288-2703

西日本事業所 〒550-0014 大阪府大阪市西区北堀江1-5-14 四ツ橋YMビル4F Tel:06-6578-0310(代) Fax:06-6578-0312

名古屋出張所 〒451-0042 愛知県名古屋市中区那古野2-23-12 アヴェニールビルディング名駅5階 Tel:050-3538-1561 Fax:050-3538-1620

福岡出張所 〒812-0011 福岡県福岡市博多区博多駅前1-15-12 藤田ビル503 Tel:050-3538-1616 Fax:050-3538-1644

北海道出張所 〒063-0062 北海道札幌市西区西南21-2-21 アルファ西町第2ビル402 Tel:050-3386-1561 Fax:050-3386-1592

朝倉作業所(室外機ユニット) 〒838-0058 福岡県朝倉市馬田2548-1 (Tel.Fax:なし)

広島作業所(室外機ユニット) 〒737-2603 広島県呉市川尻町西5-6-13 (Tel.Fax:なし)

TOZEN INDUSTRIAL CO., LTD. タイ 3388/62, 18th Flr. Sirinrat Building, Rama 4 Road, Klongton, Klongtoey, Bangkok 10110, Thailand

TOZEN (M) SDN. BHD. マレーシア Lot 26, Jalan BRP 9/1B, Putra Industrial Park, Bukit Rahman Putra, 47000 Sungai Buloh, Selangor Darul Ehsan, Malaysia

TOZEN (H.K.) LTD. 香港 Unit 1607, 16/F. Ho Lik Centre, 66A Sha Tsui Road, Tsuen Wan, N.T., Hong Kong

TOZEN PHILIPPINES, INC. フィリピン Rey Marketing Compound, #15 C. Raymundo, Rosario, Pasig City 1609 Philippines

SHANGHAI TOZEN MECHANICAL ENGINEERING PRODUCTS CO., LTD. 中国

No.598 Tongle Road, Industry Zone, Dongjing Town, Songjiang County, Shanghai 201619, China

PT. TOZEN MECHANICAL PRODUCTS MARKETING OFFICE インドネシア Rukan Shibuya Blok D-12 PIK2, Teluk Naga, Tangerang, Banten 15510, Indonesia

TOZEN CORPORATION VIETNAM CO., LTD. ベトナム 9th floor, VIT Building, no. 519 Kim Ma Street, Ngoc Khanh Ward, Ba Dinh District, Hanoi city, Vietnam



# 2025.04~

## PRICE LIST

**VIBRATION ISOLATION PRODUCT**  
防振製品

**RUBBER FLEXIBLE JOINT**  
ゴム製フレキシブル継手

**RUBBER EXPANSION JOINT**  
ゴム製可とう伸縮継手

**PTFE JOINT**  
フッ素樹脂製フレキシブル継手

**OTHERS**  
関連機器

**DOCUMENT**  
資料



## PRICE LIST 価格表のご利用について

この価格表は当社WEBサイト「[tozen.co.jp](http://tozen.co.jp)」掲載製品をご参照の上ご利用ください。

「免震継手システム」の価格については別途、お見積りとなりますので営業担当者までお問い合わせください。

### ご注意

- 記載図面は参考図です。
- 特殊タイプ(材質変更など)をご希望の場合は、営業担当までお問い合わせください。
- 特殊タイプおよび受注生産品に関する、ご発注後の取消し・返品はご容赦ください。
- 当価格表の提示価格は消費税を含んでおりません。
- (社)日本水道協会検査品の検査料については、実費申し受けます。
- 天災など、当社に起因しない損害については一切の責任を負いかねます。
- 万一、製品に不良などがございましたら、無償で修理または良品と交換させていただきます。ただし、製品本来の目的以外の使用、取扱い上の不注意、乱暴な使用による破損などの場合には、責任を負いかねます。
- 当社価格表の記載内容・価格について、予告なく変更することがありますので、あらかじめご了承ください。
- フランジの取付ボルトは製品に付属しておりませんので、取付する際にご用意ください。(ムーハは除く)取付ボルト寸法に関しては29、30ページに記載しております。
- 価格の単位は円です。
- 著作権について  
当価格表に記載されているテキスト、画像、イラストなどすべての内容(以下、総称としてコンテンツと呼びます)に関する権利は、当社に帰属します。当価格表にあるコンテンツの無断使用・無断転載は一切お断りいたします。
- 商標について  
当価格表内のすべての商標およびロゴマーク、商号に関する権利は、当社に帰属します。商標法権そのほか法律により認められる場合を除き、正当な権限なく無断で使用することは禁止されております。

## CONTENTS コンテンツ

**SK10 SK10**  
TOZENが研究開発した(SK10)は塩素、オゾン等による劣化性に優れたゴム材質です。

**国交省 公共建築工事標準仕様書**  
十分な可とう性、耐熱性、耐圧強度、防振効果を有するものとして適合した製品です。

**日本水道協会 JWWA 日本水道協会認証登録品**  
JWWAが安全な給水用具として認証登録した製品です。

### 納期

**A** 千葉倉庫に在庫がある商品です。14時までのご注文で当日出荷可能です。(沖縄・離島は除く)

**B** アッセンブリ品です。受注日の翌営業日に出荷可能です。

**C** 受注生産品です。納期は都度お問い合わせください。

**日 (必要日数)** 受注生産品です。表記日数は受注後の目安納期になります。詳しい納期は都度お問い合わせください。

※納期は通常納期になります。(ご注文の際は当日の在庫状況を各営業所にご確認をお願いいたします。)

防振製品		VIBRATION ISOLATION PRODUCT
PTHシリーズ	吊り型防振ゴム	3
PTHゴム	吊り型防振専用ゴム	3
CS/CSHシリーズ	スプリング防振材/吊り型防振スプリング(小型)	4
TSHシリーズ	吊り型防振スプリング	4
ゴムブッシュシリーズ	緩衝材	4
防振架台	スプリング式	4
TSシリーズ	置き型防振スプリング	4
TSUシリーズ・TSU-Sシリーズ	マルチ型防振ユニット	5
TSMシリーズ	ハイブリットマット	5
ディンプルパッドシリーズ	高性能防振ゴム	5
防振パッドシリーズ	緩衝材	6
PTMシリーズ	丸型防振ゴム	6
Rシリーズ	角型防振ゴム	6
ACM	置き型防振ゴム	6
オプション品	レベル調整用ライナープレート	6

ゴム製フレキシブル継手		RUBBER FLEXIBLE JOINT
PTコネクタ	2山形	7
PTコネクタ S	2山形ねじ込みタイプ	7
OFLEX(オーフレックス)	球形	8
トーゼンフレックス	球形	9
トーゼンフレックス・埋ゴム品	球形(内面ストレート)	10
トーゼンフレックス S	球形ねじ込みタイプ	10
タフボーイ	球形高耐久型	11
BFコネクタ	増圧給水用	11
TOUGHLEX(タフレックス)	高耐久型	11
キングフレックス 20	高耐圧型	12
ピュアジョイント	3山ベローズ形	12
ライナーフレックス	筒形	13・14
エルボフレックス	エルボ形	15
ファコレックス	ファンコイル用	15
LRコネクタ	レジャーサ形	16
ハウストレインF	排水用(縦・横兼用)	16

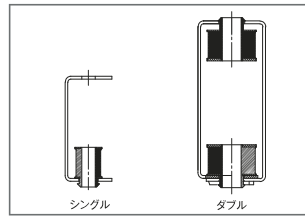
ゴム製可とう伸縮継手		RUBBER EXPANSION JOINT
LSコネクタ	フランジタイプ	17・18
LSコネクタ Gタイプ(地震対応型(中圧用))	フランジタイプ	19
LSコネクタ Gタイプ(地震対応型(高圧用))	フランジタイプ	19
LCコネクタ	フランジタイプ	20
LVコネクタ	樹脂管用差込みタイプ	21
耐震ジョイント	地盤沈下対応型	21
ドレネックス	露出用排水ジョイント	21
フレキシドレイン	露出・埋設兼用排水ジョイント	22
LBコネクタ	ベベルエンドタイプ	22

フッ素樹脂製フレキシブル継手		PTFE JOINT
FLONEXα	ベローズ形	23
FLONEXα T-3	ベローズ形	23
FLONEXα T-5	ベローズ形	23
ユーフレックス	ゴム被覆型	24
絶縁ボルトセット FLONEXαシリーズ・ユーフレックス用		24
ポリフレックス	コルゲート形	25
ポリフレックス/ソフト	コルゲート形	26
インターフレックス	コルゲート形(内面ストレート)	27
POLIFLEX-T(ポリフレックス-T)	コルゲート形	27
LTコネクタ	ゴム被覆型	27

関連機器		OTHERS
サイレントコネクタ	脈動防止継手	28
ムーハ	水撃防止器	28

資料		DOCUMENT
接続規格表		28
取付けボルト寸法表		29・30



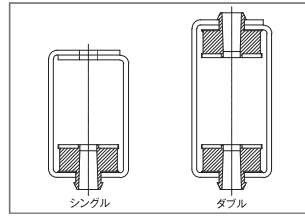


**PTH-Rシリーズ** 吊り型防振ゴム **RoHS指令対応**

配管・ダクト・天吊り機器の防振対策に標準

納期 **A**

シングル		ダブル		使用荷重範囲 N (kgf)	形状
製品型式	価格	製品型式	価格		
PTH-05SR	900	PTH-05WR	1,400	~49 (5)	コの字
PTH-10SR	900	PTH-10WR	1,400	49~98 (5~10)	コの字
PTH-22SR	900	PTH-22WR	1,400	98~147 (10~15)	コの字
PTH-30SR	1,200	PTH-30WR	1,800	147~441 (15~45)	コの字
PTH-40SR	1,700	PTH-40WR	2,700	441~883 (45~90)	枠型
PTH-50SR	2,500	PTH-50WR	3,900	883~1765 (90~180)	枠型



**PTHシリーズ** 吊り型防振ゴム

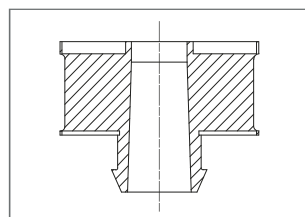
配管・ダクト・天吊り機器の防振対策に標準 (枠:光沢クロメート、ワッシャー:光沢クロメート)

シングル			ダブル			使用荷重範囲 N (kgf)
製品型式	価格	納期	製品型式	価格	納期	
PTH-60S	3,800	<b>A</b>	PTH-60W	5,800	<b>A</b>	1765~2746 (180~280)
PTH-80S	6,600	<b>A</b>	PTH-80W	10,200	<b>A</b>	2746~4903 (280~500)
PTH-100S	12,000	<b>A</b>	PTH-100W	18,500	<b>A</b>	4903~8336 (500~850)
PTH-100hS	12,400	<b>B</b>	PTH-100hW	18,700	<b>B</b>	8336~12749 (850~1300)

屋外仕様 (枠:ZNメッキ、ワッシャー:SUS304)

納期 **B**

シングル		ダブル		使用荷重範囲 N (kgf)
製品型式	価格	製品型式	価格	
PTH-22S	1,100	PTH-22W	1,600	~147 (15)
PTH-30S	1,500	PTH-30W	2,300	147~441 (15~45)
PTH-40S	2,400	PTH-40W	3,600	441~883 (45~90)
PTH-50S	3,700	PTH-50W	5,600	883~1765 (90~180)
PTH-60S	5,100	PTH-60W	7,900	1765~2746 (180~280)
PTH-80S	8,800	PTH-80W	13,800	2746~4903 (280~500)



**PTHゴム** 吊り型防振専用ゴム **「R」製品はRoHS指令対応**

PHTゴムのみ

標準 (光沢クロメート)			屋外仕様 (SUS304)			使用荷重範囲 N (kgf)
製品型式	価格	納期	製品型式	価格	納期	
PTHゴム-05R	400	<b>B</b>	—	—	—	~49 (~5)
PTHゴム-10R	500	<b>B</b>	—	—	—	49~98 (5~10)
PTHゴム-22R	500	<b>B</b>	PTHゴム-22	500	<b>B</b>	98~147 (10~15)
PTHゴム-30R	600	<b>B</b>	PTHゴム-30	700	<b>B</b>	147~441 (15~45)
PTHゴム-40R	1,000	<b>B</b>	PTHゴム-40	1,200	<b>B</b>	441~883 (45~90)
PTHゴム-50R	1,600	<b>B</b>	PTHゴム-50	2,000	<b>B</b>	883~1765 (90~180)
PTHゴム-60	2,100	<b>B</b>	PTHゴム-60	2,700	<b>B</b>	1765~2746 (180~280)
PTHゴム-80	4,000	<b>B</b>	PTHゴム-80	5,100	<b>B</b>	2746~4903 (280~500)
PTHゴム-100	7,500	<b>B</b>	—	—	—	4903~8336 (500~850)
PTHゴム-100h	7,500	<b>B</b>	—	—	—	8336~12749 (850~1300)

※屋外用はRoHS指令対応ではありません。

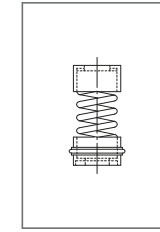
納期について

- A** 千葉倉庫に在庫がある商品です。14時までのご注文で当日出荷可能です。
- B** アセンブリ品です。受注日の翌営業日に出荷可能です。
- C** 受注生産品です。納期は都度お問い合わせください。
- 日** 受注生産品です。表記日数は受注後の目安納期になります。詳しい納期は都度お問い合わせください。(必要日数)

※納期は通常納期になります。(ご注文の際は当日の在庫状況を各営業所にご確認をお願いいたします。)

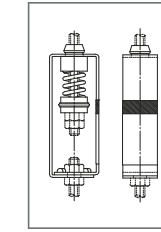
**CS/CSHシリーズ** スプリング防振材 **RoHS指令対応**

高性能&コンパクト設計で狭い場所でも簡単施工



スプリング防振材 納期 **A**

製品型式	使用荷重範囲 N (kgf)	価格
CS-010	~98 (~10)	1,400
CS-020	98~196 (10~20)	1,400
CS-030	196~294 (20~30)	1,400
CS-040	294~392 (30~40)	2,000
CS-065	392~637 (40~65)	2,000



吊り型防振スプリング (小型) 納期 **A**

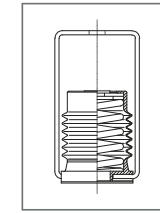
製品型式	使用荷重範囲 N (kgf)	価格
CSH-010	~98 (~10)	2,700
CSH-020	98~196 (10~20)	2,700
CSH-030	196~294 (20~30)	2,700
CSH-040	294~392 (30~40)	3,700
CSH-065	392~637 (40~65)	3,700

※屋外用オプション品として、「たわみゲージ」10枚入 定価¥2,200となります(在庫有)。  
※付属品のゴムブッシュの型式は、標準TB-10になります。TB-12の場合は、ご指定ください。

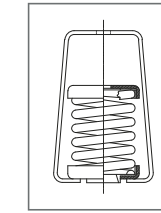
**TSHシリーズ** 吊り型防振スプリング

より高い振動吸収を実現

納期 **A**



製品型式	使用荷重範囲 N (kgf)	価格
TSH-090H	~912 (~93)	5,700
TSH-130H	912~1314 (93~134)	5,800
TSH-200H	1314~1961 (134~200)	6,300
TSH-250H	1961~2452 (200~250)	6,600
TSH-300H	2452~2942 (250~300)	6,800



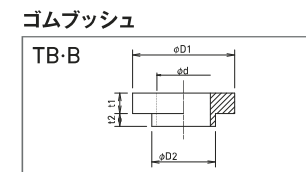
納期 **C**

製品型式	使用荷重範囲 N (kgf)	価格
TSH-450	2942~4413 (300~450)	12,900
TSH-600	4413~5884 (450~600)	16,700
TSH-825	5884~8090 (600~825)	22,100
TSH-1100	8090~10787 (825~1100)	22,900

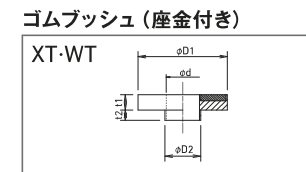
**ゴムブッシュシリーズ** 緩衝材

防振対策の必需品。多種多様な組合せが可能

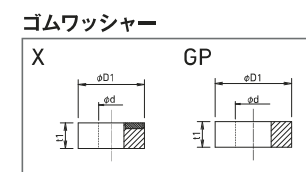
納期 **A**



製品型式	製品寸法					許容荷重 N (kgf)	価格
	φD1	φD2	φd	t1	t2		
TB-10	26	12	10.5	8	5	245.2 (25)	200
TB-12	28	14	12.7	8	5	294.2 (30)	240
B-16	36	20	17	8	5	343.2 (35)	400
B-20	40	25	21	8	5	490.3 (50)	400

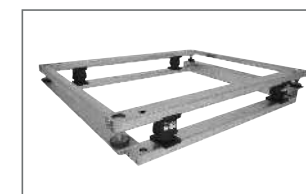


製品型式	製品寸法					許容荷重 N (kgf)	価格
	φD1	φD2	φd	t1	t2		
XT-10	22	15	12	8	3	147.1 (15)	500
XT-18	40	18	14	6	4.5	1176.8 (120)	600
XT-22	40	22	18	6	4.5	784.6 (80)	600
XT-23	50	23	18	9	10	1961.3 (200)	600
XT-26	50	26	22	8	5	980.7 (100)	800
WT-10	30	11.5	10.5	6	4	1471.0 (150)	300
WT-12	35	14	13	6	4	1961.3 (200)	400



製品型式	製品寸法					許容荷重 N (kgf)	価格
	φD1	φD2	φd	t1	t2		
X-10	26	—	10	10	—	245.2 (25)	300
GP-30	30	—	14	10	—	490.3 (50)	300

※ゴムブッシュ用「たわみゲージ」20枚入 定価¥5,900となります(在庫有)。



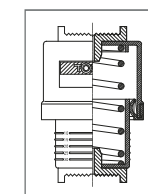
**防振架台**

スプリング式

優れた防振効果で振動・騒音を抑えます

納期 **C**

製品型式	価格
TBT-765D	94,000
TBT-930D	97,000
TBT-1240D	125,000
TBT-1750D	170,000



**TSシリーズ**

置き型防振スプリング

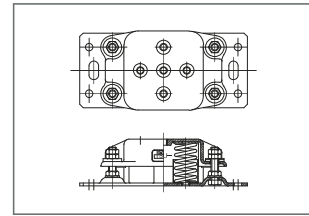
より高い振動吸収をコントロールする製品ラインナップ

納期 **C**  
お問い合わせください。

### TSUシリーズ マルチ型防振ユニット

様々な設備機器に対応する防振ユニット

納期 **A**

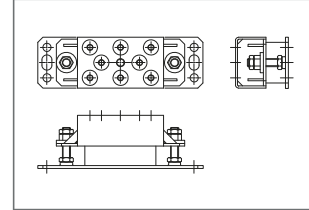


製品型式	使用荷重範囲 kN (kgf)	価格
TSU-200L	~1.96 (~200)	41,000
TSU-350L	1.96~3.43 (200~350)	41,000
TSU-600L	3.43~5.88 (350~600)	59,000
TSU-1000L	5.88~9.81 (600~1000)	63,000
TSU-1500L	9.81~14.7 (1000~1500)	63,000
TSU-2000L	14.7~19.6 (1500~2000)	63,000

### TSU-Sシリーズ マルチ型防振ユニット

幅の狭い設備架台にも対応するコンパクト設計の防振ユニット

納期 **A**

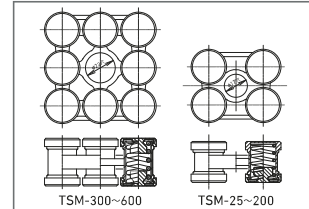


製品型式	使用荷重範囲 kN (kgf)	価格
TSU-100S	~1.12 (~115)	28,000
TSU-200S	1.12~2.35 (115~240)	28,000
TSU-300S	2.35~3.38 (240~345)	38,000
TSU-500S	3.38~4.90 (345~500)	40,000
TSU-800S	4.90~8.34 (500~850)	40,000

### TSMシリーズ ハイブリッドマット

業界No.1の防振性能を実現

納期 **A**

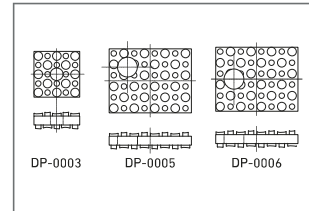


製品型式	使用荷重範囲 N (kgf)	価格
TSM-25	~245 (~25)	2,600
TSM-50	245~490 (25~50)	2,700
TSM-100	490~981 (50~100)	2,800
TSM-200	981~1961 (100~200)	3,000
TSM-300	1961~2942 (200~300)	8,000
TSM-400	2942~3923 (300~400)	8,200
TSM-600	3923~5884 (400~600)	12,500

オプション品 (プレート)		納期 <b>A</b>
PL-01	TSM-25~200用	500
PL-02	TSM-300~600用	800

### ディンプルパッドシリーズ 高性能防振ゴム

小さな振動から大きな振動まであらゆる振動の除去に特化した高性能防振パッドです

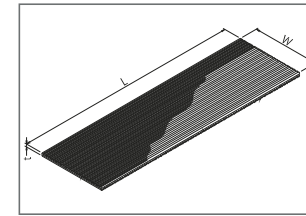


製品型式	ゴム強度	製品寸法 (W x L x t)	定尺の最大許容荷量 N (kgf)	価格	納期
DP-0003	40	50 x 50 x 18t x φ14	318.7 (32.5)	900	<b>A</b>
DP-0005	40	70 x 100 x 18t x φ22	892.4 (91.0)	3,000	<b>A</b>
DP-0006	40	70 x 100 x 18t x φ22	892.4 (91.0)	3,000	<b>A</b>
DP-3340	40	300 x 300 x 18t	11473.8 (1170)	27,000	<b>C</b>
DP-3360	60	300 x 300 x 18t	17651.9 (1800)	27,000	<b>C</b>
DP-3440	40	300 x 450 x 18t	17210.6 (1755)	40,000	<b>C</b>
DP-3460	60	300 x 450 x 18t	26477.9 (2700)	40,000	<b>C</b>

オプション品 (プレート) 材質:SUS304		価格	納期 <b>A</b>
DPP-02	DP-0003用	500	<b>A</b>
DPP-03	DP-0005・DP-0006用	900	<b>A</b>

#### 納期について

**A** 千葉倉庫に在庫がある商品です。14時までのご注文で当日出荷可能です。  
**B** アセンブリ品です。受注日の翌営業日に出荷可能です。  
**C** 受注生産品です。納期は都度お問い合わせください。  
**●日** 受注生産品です。表記日数は受注後の目安納期になります。詳しい納期は都度お問い合わせください。(必要日数)  
 ※納期は通常納期になります。(ご注文の際は当日の在庫状況を各営業所にご確認をお願いいたします。)



※1枚から出荷可能です。

### 防振パッドシリーズ 緩衝材

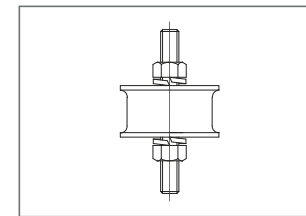
高い緩衝性能を発揮

製品型式	製品寸法 (mm)			価格	納期	梱包枚数 枚/梱包
	t	W	L			
PT-1030	10	300	300	1,300	<b>A</b>	20
PT-1050	10	50	1000	700	<b>A</b>	20
PT-1075	10	75	1000	1,000	<b>A</b>	20
PT-1100	10	100	1000	1,300	<b>A</b>	10
PT-1150	10	150	1000	2,000	<b>A</b>	10
PT-1300	10	300	1000	3,700	<b>A</b>	10
PT-1507	15	75	1000	1,400	<b>A</b>	20
PT-1510	15	100	1000	2,000	<b>A</b>	10
PT-1515	15	150	1000	2,800	<b>A</b>	10
PT-1530	15	300	1000	5,400	<b>A</b>	5
PT-2007	20	75	1000	2,200	<b>C</b>	—
PT-2010	20	100	1000	2,500	<b>A</b>	5
PT-2015	20	150	1000	5,000	<b>C</b>	—
PT-2030	20	300	1000	7,400	<b>A</b>	5

### PTMシリーズ 丸型防振ゴム

多用途で、その上経済的

納期 **A**

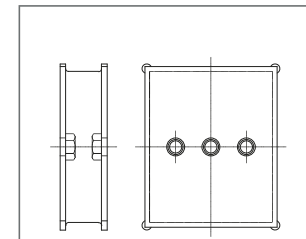


製品型式	使用荷重範囲 N (kgf)	価格
PTM-01	98~245 (10~25)	800
PTM-02	196~392 (20~40)	900
PTM-04	294~735 (30~75)	1,100
PTM-06	588~1079 (60~110)	1,500
PTM-08	785~1716 (80~175)	2,100
PTM-09	1373~3138 (140~320)	2,500
PTM-10	2550~3923 (260~400)	3,200
PTM-11	3138~5394 (320~550)	4,500
PTM-12	4413~9316 (450~950)	8,100
PTM-13	7845~19613 (800~2000)	13,500

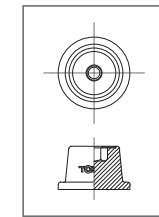
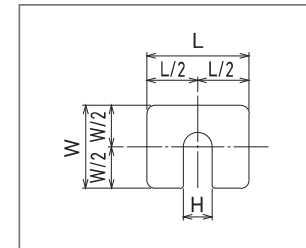
### Rシリーズ 角型防振ゴム

大荷重用の防振材

納期 **A**



製品型式	許容荷重 N (kgf)	価格
R1414	29420 (3000)	30,000
R1417	39227 (4000)	32,000
R1421	49033 (5000)	38,000
R1625	68647 (7000)	60,000
R2028	98067 (10000)	78,000



### ACM 置き型防振ゴム

防音・防振対策に

納期 **A**

製品型式	許容荷重 N (kgf)	価格
ACM-30	490 (50)	1,200

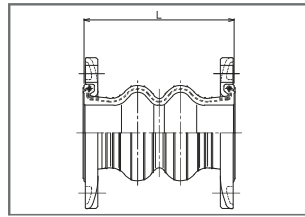
オプション品  
M10全ねじボルト 500

### オプション品

レベル調整用ライナープレート(10枚/1袋詰) 材質:SUS304

納期 **A**

製品型式	寸法 (mm)			板厚	価格
	L	W	H		
PLL-0110	64	52	18	1	2,900
PLL-0115	64	52	18	1.5	3,500
PLL-0120	64	52	18	2	3,600
PLL-0130	64	52	18	3	4,400
PLL-0210	80	80	22	1	4,200
PLL-0215	80	80	22	1.5	4,900
PLL-0220	80	80	22	2	5,500
PLL-0230	80	80	22	3	6,800
PLL-0310	58	36	14	1	2,500
PLL-0315	58	36	14	1.5	2,700
PLL-0320	58	36	14	2	3,100
PLL-0330	58	36	14	3	3,500
PLL-0410	46	30	12	1	2,000
PLL-0415	46	30	12	1.5	2,100
PLL-0420	46	30	12	2	2,200
PLL-0430	46	30	12	3	2,800



**PTコネクタ 空調用 2山形**

PTの愛称で親しまれ振動吸収・変位吸収・耐圧などの各性能に優れた2山形ゴム製フレキシブル継手

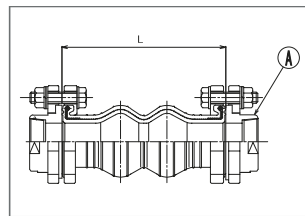
※ フランジ材質はSUS316に変更可能です。  
 ※ その他規格・コントロールユニット付は別途お見積りいたします。

国交省

規格・材質	JIS 10KF			
	(FCD) 納期	(SS400+ZN) 納期	(SUS304) 納期	(PVC) 納期
20A×120L	11,000 <b>A</b>	16,000 <b>B</b>	20,000 <b>B</b>	59,000 <b>C</b>
25A×120L	12,000 <b>A</b>	16,000 <b>B</b>	28,000 <b>B</b>	62,000 <b>C</b>
32A×175L	12,000 <b>A</b>	16,000 <b>B</b>	29,000 <b>B</b>	62,000 <b>B</b>
40A×175L	12,000 <b>A</b>	16,000 <b>B</b>	31,000 <b>B</b>	62,000 <b>B</b>
50A×175L	12,000 <b>A</b>	17,000 <b>B</b>	36,000 <b>B</b>	62,000 <b>B</b>
65A×175L	13,000 <b>A</b>	21,000 <b>B</b>	47,000 <b>B</b>	62,000 <b>B</b>
80A×175L	15,000 <b>A</b>	23,000 <b>B</b>	48,000 <b>B</b>	62,000 <b>B</b>
100A×225L	20,000 <b>A</b>	30,000 <b>B</b>	59,000 <b>B</b>	93,000 <b>B</b>
125A×225L	26,000 <b>A</b>	41,000 <b>B</b>	88,000 <b>B</b>	186,000 <b>C</b>
150A×225L	33,000 <b>A</b>	52,000 <b>B</b>	115,000 <b>B</b>	228,000 <b>C</b>
200A×325L	57,000 <b>A</b>	82,000 <b>B</b>	157,000 <b>B</b>	271,000 <b>C</b>
250A×325L	81,000 <b>A</b>	117,000 <b>B</b>	239,000 <b>B</b>	406,000 <b>C</b>
300A×325L	91,000 <b>A</b>	134,000 <b>B</b>	262,000 <b>B</b>	739,000 <b>C</b>

規格・材質	JIS 5KF		上水F	
	(SS400+ZN) 納期	(SUS304) 納期	(SS400+ZN) 納期	(SUS304) 納期
20A×120L	—	—	—	—
25A×120L	—	—	—	—
32A×175L	12,000 <b>B</b>	<b>C</b>	—	—
40A×175L	13,000 <b>B</b>	<b>C</b>	—	—
50A×175L	15,000 <b>B</b>	<b>C</b>	—	—
65A×175L	18,000 <b>B</b>	<b>C</b>	—	—
80A×175L	21,000 <b>B</b>	<b>C</b>	89,000 <b>(30日)</b>	<b>C</b>
100A×225L	28,000 <b>B</b>	<b>C</b>	102,000 <b>(30日)</b>	<b>C</b>
125A×225L	36,000 <b>B</b>	<b>C</b>	116,000 <b>(30日)</b>	<b>C</b>
150A×225L	44,000 <b>B</b>	<b>C</b>	136,000 <b>(30日)</b>	<b>C</b>
200A×325L	75,000 <b>B</b>	<b>C</b>	175,000 <b>(30日)</b>	<b>C</b>
250A×325L	184,000 <b>(30日)</b>	<b>C</b>	225,000 <b>(30日)</b>	<b>C</b>
300A×325L	206,000 <b>(30日)</b>	<b>C</b>	274,000 <b>(30日)</b>	<b>C</b>

◆標準品: JIS 10K (FCD)



**PTコネクタ S 空調用 2山形ねじ込みタイプ**

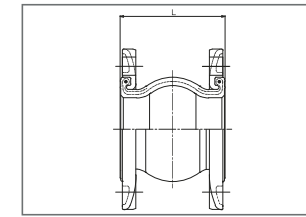
PTコネクタをねじ接続タイプに転用した小口径ゴム製フレキシブル継手

納期 **B**

規格・材質	ユニオン	
	(FCD)	(SUS 304) A部のみ
15A×120L	22,000	77,000
20A×120L	23,000	77,000
25A×120L	23,000	78,000
32A×175L	25,000	106,000
40A×175L	25,000	106,000
50A×175L	32,000	128,000

◆標準品: ユニオン (FCD)

※ 金具オールSUSの場合は、別途お見積りいたします。



**OFLEX(オーフレックス) 空調用 球形**

TOZEN独自のフランジを採用し、施工性、耐圧性に優れたNEW球形タイプ

※ フランジ材質はSUS316に変更可能です。  
 ※ その他規格・コントロールユニット付は別途お見積りいたします。

国交省

規格・材質	JIS 10KF		
	(FCD) 納期	(SS400+ZN) 納期	(SUS304) 納期
32A×125L	8,000 <b>A</b>	14,000 <b>B</b>	29,000 <b>B</b>
40A×125L	9,000 <b>A</b>	15,000 <b>B</b>	31,000 <b>B</b>
50A×125L	10,000 <b>A</b>	17,000 <b>B</b>	36,000 <b>B</b>
65A×125L	11,000 <b>A</b>	21,000 <b>B</b>	46,000 <b>B</b>
80A×125L	12,000 <b>A</b>	23,000 <b>B</b>	47,000 <b>B</b>
100A×150L	16,000 <b>A</b>	27,000 <b>B</b>	57,000 <b>B</b>
125A×175L	23,000 <b>B</b>	40,000 <b>B</b>	86,000 <b>B</b>
150A×200L	31,000 <b>B</b>	50,000 <b>B</b>	113,000 <b>B</b>
200A×200L	47,000 <b>B</b>	65,000 <b>B</b>	139,000 <b>B</b>
250A×250L	71,000 <b>B</b>	97,000 <b>B</b>	220,000 <b>B</b>
300A×250L	80,000 <b>B</b>	108,000 <b>B</b>	237,000 <b>B</b>

規格・材質	JIS 5KF		上水F	
	(SS400+ZN) 納期	(SUS304) 納期	(SS400+ZN) 納期	(SUS304) 納期
32A×125L	11,000 <b>B</b>	<b>C</b>	—	—
40A×125L	11,000 <b>B</b>	<b>C</b>	—	—
50A×125L	13,000 <b>B</b>	<b>C</b>	—	—
65A×125L	16,000 <b>B</b>	<b>C</b>	—	—
80A×125L	19,000 <b>B</b>	<b>C</b>	92,000 <b>(30日)</b>	<b>C</b>
100A×150L	25,000 <b>B</b>	<b>C</b>	105,000 <b>(30日)</b>	<b>C</b>
125A×175L	33,000 <b>B</b>	<b>C</b>	120,000 <b>(30日)</b>	<b>C</b>
150A×200L	42,000 <b>B</b>	<b>C</b>	142,000 <b>(30日)</b>	<b>C</b>
200A×200L	64,000 <b>B</b>	<b>C</b>	181,000 <b>(30日)</b>	<b>C</b>
250A×250L	183,000 <b>(30日)</b>	<b>C</b>	238,000 <b>(30日)</b>	<b>C</b>
300A×250L	204,000 <b>(30日)</b>	<b>C</b>	267,000 <b>(30日)</b>	<b>C</b>

◆標準品: JIS 10K (FCD)

納期について

**A** 千葉倉庫に在庫がある商品です。14時までのご注文で当日出荷可能です。  
**B** アッセンブリ品です。受注日の翌営業日に出荷可能です。  
**C** 受注生産品です。納期は都度お問い合わせください。  
**(目)** 受注生産品です。表記日数は受注後の目安納期になります。詳しい納期は都度お問い合わせください。  
 ※納期は通常納期になります。(ご注文の際は当日の在庫状況を各営業所にご確認をお願いいたします。)

防振製品

防振製品

ゴム製フレキシブル継手

ゴム製フレキシブル継手

ゴム製可とう伸縮継手

ゴム製可とう伸縮継手

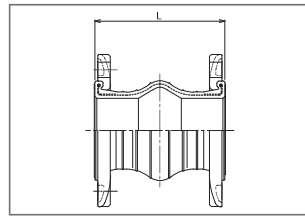
フッ素樹脂製フレキシブル継手

フッ素樹脂製フレキシブル継手

関連機器

関連機器





トーゼンフレックス 球形

防振継手としてポピュラーな球形ゴム製フレキシブル継手

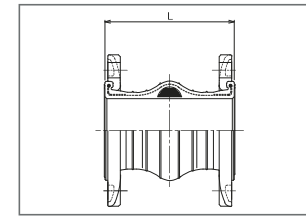
- ※ 20・25Aは埋ゴムタイプとなります。
- ※ フランジ材質はSUS316に変更可能です。
- ※ その他規格・コントロールユニット付は別途お見積りいたします。

SK10 国交省

規格・材質		JIS 10KF			
呼び径×L	(FCD)	納期	(SS400+ZN) 納期	(SUS304) 納期	(PVC) 納期
20A×140L	17,000	A	33,000 B	39,000 B	78,000 C
25A×140L	18,000	A	35,000 B	47,000 B	81,000 C
32A×150L	10,000	A	15,000 B	30,000 B	50,000 B
40A×150L	10,000	A	16,000 B	32,000 B	50,000 B
50A×150L	12,000	A	18,000 B	37,000 B	50,000 B
65A×150L	14,000	A	23,000 B	48,000 B	50,000 B
80A×150L	16,000	A	25,000 B	50,000 B	56,000 B
100A×150L	21,000	A	31,000 B	61,000 B	94,000 B
125A×150L	26,000	A	43,000 B	89,000 B	186,000 C
150A×150L	35,000	A	55,000 B	119,000 B	232,000 C
200A×150L	52,000	A	74,000 B	147,000 B	264,000 C
250A×200L	81,000	A	117,000 B	239,000 B	420,000 C
300A×200L	101,000	A	138,000 B	267,000 B	743,000 C
350A×200L	—	—	356,000 (5日)	602,000 (30日)	—
400A×200L	—	—	417,000 (5日)	760,000 (30日)	—

規格・材質		JIS 5KF		上水F	
呼び径×L	(SS400+ZN) 納期	(SUS304) 納期	(SS400+ZN) 納期	(SUS304) 納期	(SUS304) 納期
20A×140L	—	—	—	—	—
25A×140L	—	—	—	—	—
32A×150L	13,000 B	都度見積 (C)	—	—	—
40A×150L	13,000 B	都度見積 (C)	—	—	—
50A×150L	15,000 B	都度見積 (C)	—	—	—
65A×150L	18,000 B	都度見積 (C)	—	—	—
80A×150L	23,000 B	都度見積 (C)	90,000 (30日)	都度見積 (C)	—
100A×150L	29,000 B	都度見積 (C)	103,000 (30日)	都度見積 (C)	—
125A×150L	36,000 B	都度見積 (C)	117,000 (30日)	都度見積 (C)	—
150A×150L	48,000 B	都度見積 (C)	141,000 (30日)	都度見積 (C)	—
200A×150L	69,000 B	都度見積 (C)	176,000 (30日)	都度見積 (C)	—
250A×200L	198,000 (30日)	都度見積 (C)	241,000 (30日)	都度見積 (C)	—
300A×200L	227,000 (30日)	都度見積 (C)	280,000 (30日)	都度見積 (C)	—
350A×200L	—	—	都度見積 (30日)	都度見積 (C)	—
400A×200L	—	—	都度見積 (30日)	都度見積 (C)	—

◆標準品：300AまでJIS 10K(FCD) / 350A・400A JIS 10K(SS 400)



トーゼンフレックス(埋ゴム品) 球形(内面ストレート)

防振継手としてポピュラーな球形ゴム製フレキシブル継手

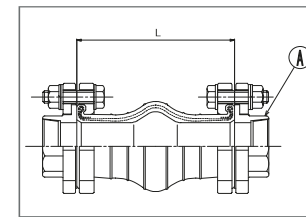
- ※ フランジ材質はSUS316に変更可能です。
- ※ その他規格・コントロールユニット付は別途お見積りいたします。

SK10 国交省

規格・材質		JIS 10KF			
呼び径×L	(FCD)	納期	(SS400+ZN) 納期	(SUS304) 納期	(PVC) 納期
20A×140L	17,000	A	33,000 B	39,000 B	78,000 C
25A×140L	18,000	A	35,000 B	47,000 B	81,000 C
32A×150L	31,000	B	37,000 B	51,000 B	81,000 B
40A×150L	32,000	B	37,000 B	53,000 B	81,000 B
50A×150L	36,000	B	43,000 B	62,000 B	81,000 B
65A×150L	43,000	B	52,000 B	78,000 B	81,000 B
80A×150L	50,000	B	60,000 B	85,000 B	91,000 B
100A×150L	65,000	B	76,000 B	106,000 B	138,000 B
125A×150L	77,000	B	93,000 B	139,000 B	236,000 C
150A×150L	99,000	B	117,000 B	180,000 B	293,000 C
200A×150L	152,000	B	174,000 B	248,000 B	364,000 C
250A×200L	252,000	B	283,000 B	405,000 B	586,000 C
300A×200L	298,000	B	327,000 B	456,000 B	933,000 C

規格・材質		JIS 5KF		上水F	
呼び径×L	(SS400+ZN) 納期	(SUS304) 納期	(SS400+ZN) 納期	(SUS304) 納期	(SUS304) 納期
20A×140L	—	—	—	—	—
25A×140L	—	—	—	—	—
32A×150L	34,000 B	都度見積 (C)	—	—	—
40A×150L	34,000 B	都度見積 (C)	—	—	—
50A×150L	39,000 B	都度見積 (C)	—	—	—
65A×150L	48,000 B	都度見積 (C)	—	—	—
80A×150L	58,000 B	都度見積 (C)	132,000 (30日)	都度見積 (C)	—
100A×150L	74,000 B	都度見積 (C)	156,000 (30日)	都度見積 (C)	—
125A×150L	86,000 B	都度見積 (C)	176,000 (30日)	都度見積 (C)	—
150A×150L	109,000 B	都度見積 (C)	213,000 (30日)	都度見積 (C)	—
200A×150L	169,000 B	都度見積 (C)	294,000 (30日)	都度見積 (C)	—
250A×200L	364,000 (30日)	都度見積 (C)	436,000 (30日)	都度見積 (C)	—
300A×200L	417,000 (30日)	都度見積 (C)	502,000 (30日)	都度見積 (C)	—

◆標準品：JIS 10K(FCD)



トーゼンフレックス S 球形ねじ込みタイプ

トーゼンフレックスをねじ接続タイプに転用した小口径ゴム製フレキシブル継手

SK10 納期 B

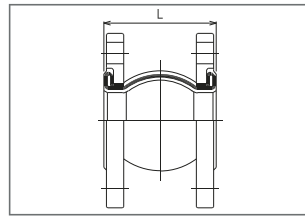
規格・材質		ユニオン	
呼び径×L	(FCD)	(SUS304) A部のみ	
15A×140L	37,000	88,000	
20A×140L	37,000	88,000	
25A×140L	38,000	88,000	
32A×150L	44,000	166,000	
40A×150L	45,000	167,000	
50A×150L	58,000	202,000	

◆標準品：ユニオン(FCD)

※ 金具オールSUSの場合は、別途お見積りいたします。

納期について

- A** 千葉倉庫に在庫がある商品です。14時までのご注文で当日出荷可能です。
  - B** アッセンブリ品です。受注日の翌営業日に出荷可能です。
  - C** 受注生産品です。納期は都度お問い合わせください。
  - 日** 受注生産品です。表記日数は受注後の目安納期になります。詳しい納期は都度お問い合わせください。(必要日数)
- ※納期は通常納期になります。(ご注文の際は当日の在庫状況を各営業所にご確認をお願いいたします。)



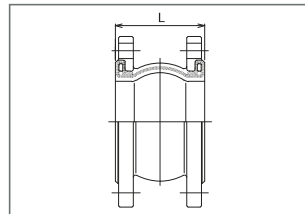
**タフボーイ 球形高耐久型**

低反力・耐久性に優れたゴム製フレキシブル継手

SK10 国交省 日本協品 JWWA

規格・材質 呼び径×L	標準品		日水協品	
	JIS 10KF(SS400+ZN)	納期	JIS 10KF(SS400+ZN)	納期
20A×100L	21,000	A	21,000	A
25A×100L	18,000	A	21,000	A
32A×100L	18,000	A	21,000	A
40A×100L	18,000	A	21,000	A
50A×100L	21,000	A	25,000	A
65A×120L	27,000	A	32,000	A
80A×120L	30,000	A	36,000	A
100A×120L	35,000	A	41,000	A
125A×120L	49,000	A	58,000	30日
150A×150L	73,000	A	86,000	30日
200A×150L	92,000	A	107,000	30日
250A×175L	147,000	A	172,000	30日
300A×175L	189,000	A	221,000	30日

※ フランジの規格及び材質は変更不可です。  
※ 20Aの標準品は日水協品になります。



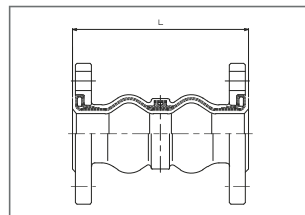
**BFコネクタ 増圧給水用**

信頼性を追求したゴム製フレキシブル継手

SK10 国交省 日本協品 JWWA 納期 A

規格・材質 呼び径×L	JIS 10KF (SUS304)
25A×100L	40,000
32A×100L	58,000
40A×100L	60,000
50A×100L	72,000
65A×110L	95,000
80A×110L	106,000
100A×110L	119,000

※ フランジの規格及び材質は変更不可です。



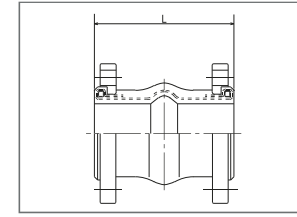
**TOUGHLEX(タフレックス) 高耐久型**

内圧負荷による軸方向変位を抑制した低反力型のゴム製フレキシブル継手

SK10 国交省 納期 A

規格・材質 呼び径×L	JIS 10KF (SS400+ZN)
20A×120L	22,000
25A×120L	22,000
32A×175L	24,000
40A×175L	25,000
50A×175L	28,000
65A×175L	33,000
80A×175L	37,000
100A×225L	49,000
125A×225L	65,000
150A×225L	88,000
200A×250L	121,000
250A×250L	175,000
300A×250L	229,000

※ フランジの規格及び材質は変更不可です。



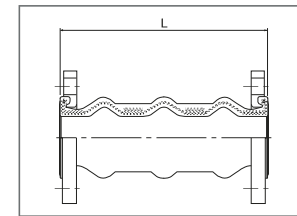
**キングフレックス20 高耐圧型**

最高水準の性能を追求した1山形ゴム製フレキシブル継手

SK10 国交省 納期 A

規格・材質 呼び径×L	JIS 20KF (SS400+ZN)
32A×175L	56,000
40A×175L	56,000
50A×175L	63,000
65A×175L	74,000
80A×175L	90,000
100A×225L	119,000
125A×225L	168,000
150A×225L	188,000
200A×250L	250,000
250A×250L	337,000
300A×250L	435,000

※ フランジの規格及び材質は変更不可です。



**ピュアジョイント 3山ベローズ形**

給水一次側に使えるゴム製フレキシブル継手

SK10 国交省 日本協品 JWWA

規格・材質 呼び径×L	JIS 10KF			
	(SS400+ZN)	納期	(SUS304)	納期
20A×250L	25,000	A	30,000	A
25A×250L	27,000	A	38,000	A
32A×250L	32,000	A	46,000	A
40A×250L	33,000	A	48,000	A
50A×250L	37,000	A	55,000	A
65A×250L	46,000	A	70,000	A
80A×250L	53,000	A	77,000	A
100A×250L	68,000	A	96,000	A
125A×250L	92,000	A	136,000	A
150A×250L	112,000	A	173,000	A
200A×400L	379,000	A	711,000	C

※ フランジ材質はSUS316に変更可能です。

規格・材質 呼び径×L	上水F			
	(SS400+ZN)	納期	(SUS304)	納期
20A×250L	—	—	—	—
25A×250L	—	—	—	—
32A×250L	—	—	—	—
40A×250L	—	—	—	—
50A×250L	—	—	—	—
65A×250L	—	—	—	—
80A×250L	117,000	C	都度見積	C
100A×250L	138,000	C	都度見積	C
125A×250L	164,000	C	都度見積	C
150A×250L	194,000	C	都度見積	C
200A×400L	401,000	C	都度見積	C

◆標準品: JIS 10K(SS 400)

納期について

**A** 千葉倉庫に在庫がある商品です。14時までのご注文で当日出荷可能です。  
**B** アッセンブリ品です。受注日の翌営業日に出荷可能です。  
**C** 受注生産品です。納期は都度お問い合わせください。  
**●目** 受注生産品です。表記日数は受注後の目安納期になります。詳しい納期は都度お問い合わせください。(必要日数)  
 ※納期は通常納期になります。(ご注文の際は当日の在庫状況を各営業所にご確認をお願いいたします。)

防振製品

ゴム製フレキシブル継手

ゴム製可とう伸縮継手

フッ素樹脂製フレキシブル継手

関連機器

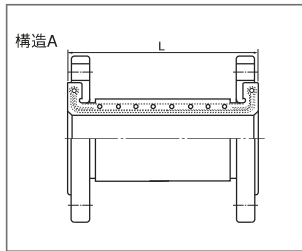
防振製品

ゴム製フレキシブル継手

ゴム製可とう伸縮継手

フッ素樹脂製フレキシブル継手

関連機器



**ライナーフレックス 公共建築工事標準仕様書適合品** 筒形

軸直角変位の吸収に優れた耐震用のゴム製フレキシブル継手

- ※ その他規格変更可能です。別途お見積りいたします。
- ※ フランジ材質はSUS316に変更可能です。
- ※ 20K仕様については、LSコネクタストレートタイプをご指定ください。
- ※ 特殊面間寸法などの受注生産品については、別途お見積りいたします。

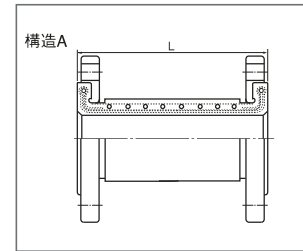
製品構造	
口径	構造
20A~40A	Aタイプ
50A~300A	Cタイプ

SK10 国交省

規格・材質	JIS 10KF			
	(SS400+ZN)	納期	(SUS304)	納期
20A×300L	19,000	A	23,000	B
25A×300L	20,000	A	29,000	B
32A×300L	23,000	A	35,000	B
40A×300L	24,000	A	37,000	B
50A×500L	44,000	A	132,000	(21日)
65A×500L	50,000	A	148,000	(21日)
80A×500L	56,000	A	156,000	(21日)
100A×700L	75,000	A	184,000	(21日)
125A×700L	94,000	A	220,000	(21日)
150A×700L	117,000	A	272,000	(21日)
200A×700L	189,000	A	356,000	(21日)
250A×700L	234,000	A	456,000	(21日)
300A×700L	306,000	(30日)	552,000	(30日)

規格・材質	JIS 5KF		上水F					
	(SS400+ZN)	納期	(SUS304)	納期	(SS400+ZN)	納期	(SUS304)	納期
20A×300L	-	-	-	-	-	-	-	-
25A×300L	-	-	-	-	-	-	-	-
32A×300L		B		C				
40A×300L		B		C				
50A×500L		C		C				
65A×500L		C		C				
80A×500L	都度見積	C	都度見積	C	都度見積	(30日)	都度見積	C
100A×700L	都度見積	C	都度見積	C	都度見積	(30日)	都度見積	C
125A×700L	都度見積	C	都度見積	C	都度見積	(30日)	都度見積	C
150A×700L		C		C		(30日)	都度見積	C
200A×700L		C		C		(30日)	都度見積	C
250A×700L		C		C		(30日)	都度見積	C
300A×700L		C		C		(30日)	都度見積	C

◆標準品: JIS 10K(SS400)



**ライナーフレックス 標準品** 筒形

軸直角変位の吸収に優れた耐震用のゴム製フレキシブル継手

- ※ その他規格変更可能です。別途お見積りいたします。
- ※ フランジ材質はSUS316に変更可能です。
- ※ 20K仕様については、LSコネクタストレートタイプをご指定ください。
- ※ 特殊面間寸法などの受注生産品については、別途お見積りいたします。

製品構造	
口径	構造
20A~80A	Aタイプ
100A~300A	Cタイプ

SK10

規格・材質	JIS 10KF			
	(SS400+ZN)	納期	(SUS304)	納期
20A×300L	19,000	A	23,000	B
25A×300L	20,000	A	29,000	B
32A×300L	23,000	A	35,000	B
40A×300L	24,000	A	37,000	B
50A×300L	27,000	A	43,000	B
65A×300L	34,000	A	55,000	B
80A×300L	38,000	A	57,000	B
100A×400L	54,000	(15日)	152,000	(21日)
125A×400L	72,000	(15日)	172,000	(21日)
150A×500L	108,000	(15日)	236,000	(21日)
200A×500L	135,000	(15日)	300,000	(21日)
250A×500L	169,000	(15日)	400,000	(21日)
300A×600L	280,000	(30日)	524,000	(30日)

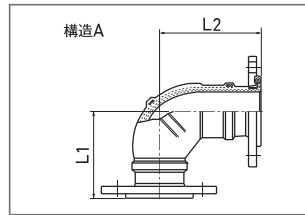
規格・材質	JIS 5KF		上水F					
	(SS400+ZN)	納期	(SUS304)	納期	(SS400+ZN)	納期	(SUS304)	納期
20A×300L	-	-	-	-	-	-	-	-
25A×300L	-	-	-	-	-	-	-	-
32A×300L		B		C				
40A×300L		B		C				
50A×300L		B		C				
65A×300L		B		C				
80A×300L	都度見積	B	都度見積	C	都度見積	(30日)	都度見積	C
100A×400L	都度見積	C	都度見積	C	都度見積	(30日)	都度見積	C
125A×400L	都度見積	C	都度見積	C	都度見積	(30日)	都度見積	C
150A×500L		C		C	都度見積	(30日)	都度見積	C
200A×500L		C		C	都度見積	(30日)	都度見積	C
250A×500L		C		C	都度見積	(30日)	都度見積	C
300A×600L		C		C	都度見積	(30日)	都度見積	C

◆標準品: JIS 10K(SS400)

納期について

- A** 千葉倉庫に在庫がある商品です。14時までのご注文で当日出荷可能です。
  - B** アッセンブリ品です。受注日の翌営業日に出荷可能です。
  - C** 受注生産品です。納期は都度お問い合わせください。
  - 日** 受注生産品です。表記日数は受注後の目安納期になります。詳しい納期は都度お問い合わせください。(必要日数)
- ※納期は通常納期になります。(ご注文の際は当日の在庫状況を各営業所にご確認をお願いいたします。)





### エルボフレックス **エルボ形**

施工性を考えた片長エルボ形のゴム製フレキシブル継手

SK10 国交省

規格・材質 呼び径×L	JIS 10KF		JIS 5KF	
	(SS400+ZN) 納期	(SUS304) 納期	(SS400+ZN) 納期	
32A×120L×140L	35,000 (B)	47,000 (B)	33,000 (B)	
40A×120L×140L	36,000 (B)	49,000 (B)	33,000 (B)	
50A×120L×140L	39,000 (B)	55,000 (B)	36,000 (B)	
65A×140L×160L	46,000 (B)	67,000 (B)	43,000 (B)	
80A×150L×170L	55,000 (B)	75,000 (B)	52,000 (B)	
100A×160L×190L	122,000 (A)	255,000 (C)		都度見積 (C)
125A×180L×215L	232,000 (A)	325,000 (C)		都度見積 (C)
150A×210L×250L	320,000 (A)	450,000 (C)		都度見積 (C)
200A×250L×250L	359,000 (C)	525,000 (C)		都度見積 (C)
250A×280L×280L	408,000 (C)	630,000 (C)		都度見積 (C)
300A×280L×280L	518,000 (C)	767,000 (C)		都度見積 (C)
350A×340L×340L	662,000 (C)	都度見積 (C)		都度見積 (C)
400A×400L×400L	772,000 (C)	都度見積 (C)		都度見積 (C)
450A×450L×450L	1,014,000 (C)	都度見積 (C)		都度見積 (C)

◆標準品: JIS 10K(SS 400)

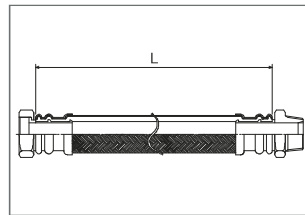
※ 特殊面間寸法、JWWA Z 108による水道用資機材基準対応品などの受注生産品については、別途お見積りいたします。

※ フランジ規格は水協7.5Kへ変更可能です。

※ フランジ材質はSUS304・316に変更可能です。

※ 負圧用は使用条件にあわせて別途お見積りいたします。

製品構造	
口径	構造
32A~80A	Aタイプ
100A~150A	Bタイプ
200A~450A	Cタイプ



### ファコレックス **ファンコイル用**

現場のニーズに応え省力化を追求したファンコイル用ゴム製フレキシブル継手

#### ファコレックス CAC 406C

呼び径 L	15A (最高使用圧力2.0MPa)			20A (最高使用圧力1.6MPa)		
	納期	保温付	納期	納期	保温付	納期
200L	7,000 (15日)	8,000 (21日)	9,200 (A)	10,100 (B)		
300L	7,700 (15日)	8,700 (21日)	9,700 (A)	10,700 (B)		
500L	9,000 (15日)	10,200 (21日)	10,700 (A)	11,900 (B)		
800L	10,900 (15日)	12,400 (21日)	14,100 (15日)	15,600 (21日)		
1000L	12,200 (15日)	13,900 (21日)	13,300 (A)	15,000 (B)		
1500L	15,500 (15日)	17,600 (21日)	19,100 (15日)	21,400 (21日)		

呼び径 L	25A (最高使用圧力1.0MPa)			32A (最高使用圧力1.0MPa)		
	納期	保温付	納期	納期	保温付	納期
200L	14,100 (A)	15,000 (B)	—	—		
300L	15,100 (A)	16,100 (B)	30,600 (15日)	31,800 (21日)		
500L	17,000 (A)	18,300 (B)	32,900 (15日)	34,400 (21日)		
800L	19,900 (15日)	21,600 (21日)	36,400 (15日)	38,400 (21日)		
1000L	21,900 (A)	23,700 (B)	38,700 (15日)	41,100 (21日)		
1500L	26,700 (15日)	29,200 (21日)	44,500 (15日)	47,700 (21日)		

#### ファコレックス高圧用 CAC 406C

納期 (C)

呼び径 L	20A (最高使用圧力2.0MPa)		25A (最高使用圧力2.0MPa)	
	納期	保温付	納期	保温付
200L	11,300	12,300	16,000	17,000
300L	12,400	13,400	17,300	18,400
500L	14,400	15,700	19,800	21,200
800L	17,500	19,200	23,500	25,300
1000L	19,600	21,500	26,000	28,100
1500L	24,700	27,200	32,300	35,000

#### ファコレックス用アダプター

納期 (A)

オス*オス (G*R)	CAC 406C製
15A	1,500
20A	1,700
25A	3,000
32A	4,800

#### ファコレックスパッキン

納期 (A)

15A	150
20A	170
25A	190
32A	390

※取扱説明書に付けて納品いたします。

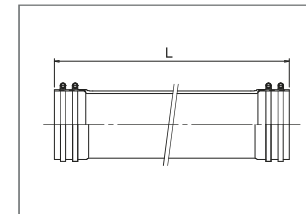
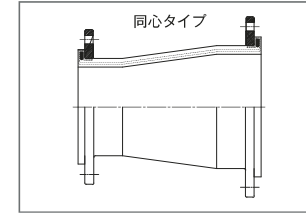
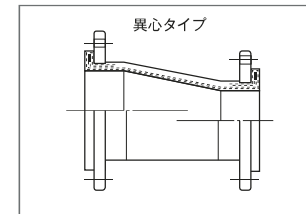
※ 継手本体の標準接続は一端が袋ナット(平行ねじ)でパッキン付、他端は外ねじ(テーパねじ)です。

※ 両端ともテーパねじが必要な場合は、アダプタ付(右記価格参照)をご指定ください。

※ 標準在庫です。

※ 本体接続はメス\*メスに変更可能です。

※ 製作可能面間は200L~3000Lです。(32Aは300Lから製作可能です。)



※ 平バンド(SUS304)は片側各2本付属です。

### LRコネクタ **レジャーサ形**

他に類を見ないレジャーサ形のゴム製フレキシブル継手

納期 (C)

#### 〈引合項目〉

1. 両端の呼び径
2. 同心タイプまたは異心タイプ
3. 取付け面間寸法
4. 使用流体
5. 最高使用圧力
6. 最高使用温度
7. 両端接続フランジ規格
8. 両端接続フランジ材質
9. 取付け部位 a.デリベリ側 b.サクシオン側
10. 数量
11. 納期、納入場所

### ハウズドレインF **排水用(縦・横兼用)**

縦取付けはもちろん、横取付け(水平)も可能な排水継手

SK10

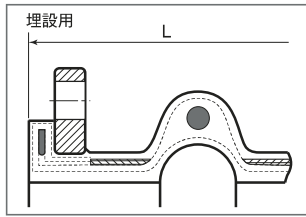
横取付け:350mm 縦取付け:500mm 呼び径×L	価格	納期
40A×650L	46,000	(A)
50A×650L	49,000	(A)
65A×700L	74,000	(A)
80A×700L	88,000	(A)
100A×700L	102,000	(A)
125A×800L	155,000	(30日)
150A×800L	186,000	(30日)

横取付け:500mm 縦取付け:700mm 呼び径×L	価格	納期
40A×850L	59,000	(A)
50A×850L	64,000	(A)
65A×900L	95,000	(A)
80A×900L	112,000	(A)
100A×900L	135,000	(A)
125A×1000L	205,000	(30日)
150A×1000L	244,000	(30日)

#### 納期について

- A** 千葉倉庫に在庫がある商品です。14時までのご注文で当日出荷可能です。
  - B** アッセンブリ品です。受注日の翌営業日に出荷可能です。
  - C** 受注生産品です。納期は都度お問い合わせください。
  - 受注生産品です。表記日数は受注後の目安納期になります。詳しい納期は都度お問い合わせください。(必要日数)
- ※納期は通常納期になります。(ご注文の際は当日の在庫状況を各営業所にご確認をお願いいたします。)



※ 当製品は受注生産品です。
※ 右表の価格は下記の仕様を対象としています。

フランジ規格: JIS 10K・水協 7.5K (SS 400)
フランジ塗装: 露出用...溶融亜鉛メッキ
埋設用...エポキシ樹脂 (黒)塗装

製品仕様
露出・埋設区分: 中圧 0.5(5.1)以下, 高圧 1.0(10.2)以下
露出用: 超高圧 製作可能です。お問い合わせください。
埋設用: 中圧 0.5(5.1)以下, 高圧 1.0(10.2)以下, 超高圧 製作可能です。お問い合わせください。
負圧用: 使用条件に合わせ別途お見積りいたします。

LSコネクタ フランジタイプ 偏心率によって20・50・100・200・300・400mmの6タイプ (300・400mmはGタイプ)

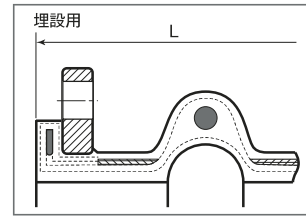
Table with columns for呼び径×山数×L, 中圧, 納期, 高圧, 納期, 埋設用 (中圧, 納期, 高圧, 納期). Includes rows for 20A to 1500A and notes on pricing and delivery.

※ 特殊面寸法など仕様変更をご希望の場合は、お問い合わせください。
※ 埋ゴムタイプは右表価格の15%UPとなります。
※ ゴム材質変更の場合は、別途お見積りいたします。
※ JWWA Z 108による水道用資機材基準対応品につきましては別途お見積りいたします。

50mm偏心

Table with columns for呼び径×山数×L, 中圧, 納期, 高圧, 納期, 埋設用 (中圧, 納期, 高圧, 納期). Includes rows for 20A to 1500A and notes on pricing and delivery.

※ 1600A以上につきましてはお問い合わせください。 ◆標準品: JIS 10K(SS 400)



※ 当製品は受注生産品です。
※ 右表の価格は下記の仕様を対象としています。

フランジ規格: JIS 10K・水協 7.5K (SS 400)
フランジ塗装: 露出用...溶融亜鉛メッキ
埋設用...エポキシ樹脂 (黒)塗装

製品仕様
露出・埋設区分: 中圧 0.5(5.1)以下, 高圧 1.0(10.2)以下
露出用: 超高圧 製作可能です。お問い合わせください。
埋設用: 中圧 0.5(5.1)以下, 高圧 1.0(10.2)以下, 超高圧 製作可能です。お問い合わせください。
負圧用: 使用条件に合わせ別途お見積りいたします。

※ 特殊面寸法など仕様変更をご希望の場合は、お問い合わせください。
※ 埋ゴムタイプは右表価格の15%UPとなります。
※ ゴム材質変更の場合は、別途お見積りいたします。
※ JWWA Z 108による水道用資機材基準対応品につきましては別途お見積りいたします。

LSコネクタ フランジタイプ 偏心率によって20・50・100・200・300・400mmの6タイプ (300・400mmはGタイプ)

Table with columns for呼び径×山数×L, 中圧, 納期, 高圧, 納期, 埋設用 (中圧, 納期, 高圧, 納期). Includes rows for 20A to 1500A and notes on pricing and delivery.

200mm偏心

Table with columns for呼び径×山数×L, 中圧, 納期, 高圧, 納期, 埋設用 (中圧, 納期, 高圧, 納期). Includes rows for 20A to 1500A and notes on pricing and delivery.

※ 1600A以上につきましてはお問い合わせください。 ◆標準品: JIS 10K(SS 400)

防振製品

ゴム製フレキシブル継手

ゴム製可とう伸縮継手

フッ素樹脂製フレキシブル継手

関連機器

防振製品

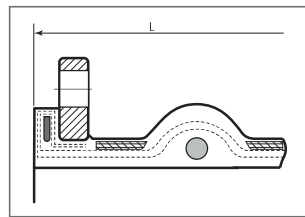
ゴム製フレキシブル継手

ゴム製可とう伸縮継手

フッ素樹脂製フレキシブル継手

関連機器





**LSコネクタ Gタイプ〈地震対応型(中圧用)〉 フランジタイプ**

※ 当製品は**受注生産品**です。  
 ※ 右表の価格は下記の仕様を対象としています。

**露出・埋設兼用タイプ**  
 フランジ規格: JIS 10K・水協 7.5K (SS 400)  
 フランジ塗装: エポキシ樹脂(黒)塗装

製品仕様	
露出・埋設区分	圧力 最高使用圧力 MPa[kgf/cm <sup>2</sup> ]
露出・埋設兼用	0.5{5.1}以下
負圧用	使用条件に合わせ別途お見積りいたします。

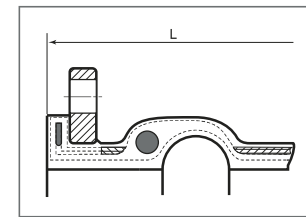
※ 仕様変更をご希望の場合は、お問い合わせください。  
 ※ **ゴム材質変更**の場合は、別途お見積りいたします。  
 ※ JWWA Z 108による**水道用資機材基準対応品**につきましては別途お見積りいたします。

300mm偏心		納期 (30日)	
呼び径×山数×L	露出・埋設兼用		
20A×5山× 550L	197,000		
25A×5山× 550L	197,000		
32A×5山× 550L	203,000		
40A×5山× 550L	203,000		
50A×5山× 550L	221,000		
65A×5山× 650L	230,000		
80A×5山× 650L	248,000		
100A×5山× 650L	355,000		
125A×5山× 650L	409,000		
150A×5山× 650L	494,000		
200A×5山× 700L	679,000		
250A×5山× 700L	801,000		
300A×5山× 800L	902,000		
350A×5山× 900L	1,071,000		
400A×5山× 900L	1,190,000		
450A×5山× 900L	1,386,000		
500A×5山× 900L	1,513,000		
600A×6山×1000L	1,822,000		

◆標準品: JIS 10K(SS 400)

400mm偏心		納期 (30日)	
呼び径×山数×L	露出・埋設兼用		
20A×7山× 750L	214,000		
25A×7山× 750L	214,000		
32A×7山× 750L	226,000		
40A×7山× 750L	226,000		
50A×7山× 750L	243,000		
65A×6山× 750L	253,000		
80A×6山× 750L	273,000		
100A×6山× 750L	390,000		
125A×6山× 750L	449,000		
150A×6山× 750L	543,000		
200A×7山× 850L	747,000		
250A×7山× 850L	880,000		
300A×7山× 950L	992,000		
350A×7山×1100L	1,179,000		
400A×7山×1100L	1,428,000		
450A×7山×1100L	1,663,000		
500A×7山×1100L	1,815,000		
600A×7山×1250L	2,187,000		

◆標準品: JIS 10K(SS 400)



**LCコネクタ フランジタイプ**

塩ビ管 (VP・VU) などに対応したタイプ

呼び径×山数×L	露出用		埋設用	
	中圧	納期	中圧	納期
20A×3山×350L	77,000		92,000	
25A×3山×350L	77,000		93,000	
32A×3山×350L	80,000		95,000	
40A×3山×350L	82,000		98,000	
50A×3山×350L	84,000		100,000	
65A×3山×350L	88,000		106,000	
80A×3山×350L	96,000		113,000	
100A×3山×350L	110,000		130,000	
125A×3山×350L	136,000		154,000	
150A×3山×500L	166,000		194,000	
200A×3山×500L	218,000		254,000	
250A×3山×500L	287,000		321,000	
300A×3山×550L	353,000		383,000	
350A×3山×550L	400,000		430,000	
400A×3山×550L	449,000		489,000	
450A×3山×550L	512,000		555,000	
500A×3山×550L	581,000		628,000	
600A×3山×550L	726,000		753,000	
700A×3山×650L	858,000		905,000	
800A×3山×650L	1,024,000		1,077,000	

※ 1500Aまでにつきましてはお問い合わせください。

◆標準品: JIS 10K(SS 400)

※ 当製品は**受注生産品**です。  
 ※ 右表の価格は下記の仕様を対象としています。

**フランジ規格:** JIS 10K・水協 7.5K (SS 400)  
**フランジ塗装:** 露出用…溶融亜鉛メッキ埋設用…エポキシ樹脂(黒)塗装

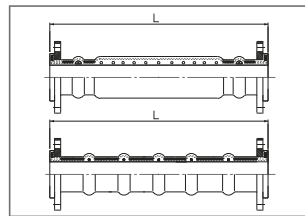
製品仕様	
露出・埋設区分	圧力 最高使用圧力 MPa[kgf/cm <sup>2</sup> ]
露出用	中圧 0.5{5.1}以下 高圧 1.0{10.2}以下
埋設用	中圧 0.5{5.1}以下 高圧 1.0{10.2}以下
負圧用	使用条件に合わせ別途お見積りいたします。

※ 特殊間寸法など仕様変更をご希望の場合は、お問い合わせください。  
 ※ **埋ゴムタイプ**は右表価格の15%UPとなります。  
 ※ **ゴム材質変更**の場合は、別途お見積りいたします。  
 ※ JWWA Z 108による**水道用資機材基準対応品**につきましては別途お見積りいたします。

※ 埋設用設計仕様  
 土被り:(管頂)1.3m以上3m以内  
 車荷重:T-25通過以内

※ 取り付け角度の指定がある場合には別途お見積りいたします。  
 ※ 24時間運転やフルバキュームに近い負圧力、ポンプの発停回数が多い等の高負荷条件下での負圧力のご使用の際はお問い合わせください。

**LSコネクタ Gタイプ〈地震対応型(高圧用)〉 フランジタイプ**



※ 300Aまでは2山タイプとなります。  
 ※ 当製品は**受注生産品**です。  
 ※ 右表の価格は下記の仕様を対象としています。

**露出・埋設兼用タイプ**  
 フランジ規格: JIS 10K・水協 7.5K (SS 400)  
 フランジ塗装: エポキシ樹脂(黒)塗装

製品仕様	
露出・埋設区分	最高使用圧力 MPa[kgf/cm <sup>2</sup> ]
露出・埋設兼用	1.0{10.2}以下
負圧用	使用条件に合わせ別途お見積りいたします。

※ 仕様変更をご希望の場合は、お問い合わせください。  
 ※ **ゴム材質変更**の場合は、別途お見積りいたします。  
 ※ JWWA Z 108による**水道用資機材基準対応品**につきましては別途お見積りいたします。

300mm偏心		納期 (30日)	
呼び径×山数×L	露出・埋設兼用		
20A×2山× 700L	249,000		
25A×2山× 700L	249,000		
32A×2山× 700L	265,000		
40A×2山× 700L	265,000		
50A×2山× 700L	396,000		
65A×2山× 800L	424,000		
80A×2山× 800L	467,000		
100A×2山× 800L	518,000		
125A×2山× 900L	564,000		
150A×2山× 900L	649,000		
200A×2山×1000L	730,000		
250A×2山×1000L	891,000		
300A×2山×1100L	1,042,000		
350A×5山× 900L	1,179,000		
400A×5山× 900L	1,309,000		
450A×5山× 900L	1,525,000		
500A×5山× 900L	1,665,000		
600A×6山×1000L	2,005,000		

◆標準品: JIS 10K(SS 400)

400mm偏心		納期 (30日)	
呼び径×山数×L	露出・埋設兼用		
20A×2山×1000L	327,000		
25A×2山×1000L	327,000		
32A×2山×1000L	362,000		
40A×2山×1000L	362,000		
50A×2山×1100L	474,000		
65A×2山×1100L	541,000		
80A×2山×1100L	592,000		
100A×2山×1200L	677,000		
125A×2山×1200L	720,000		
150A×2山×1200L	789,000		
200A×2山×1300L	930,000		
250A×2山×1400L	1,125,000		
300A×2山×1400L	1,351,000		
350A×7山×1100L	1,506,000		
400A×7山×1100L	1,571,000		
450A×7山×1100L	1,830,000		
500A×7山×1100L	1,997,000		
600A×7山×1250L	2,406,000		

◆標準品: JIS 10K(SS 400)

呼び径×山数×L	露出用		埋設用	
	中圧	納期	中圧	納期
20A×4山×450L	96,000		122,000	
25A×4山×450L	98,000		123,000	
32A×4山×450L	99,000		125,000	
40A×4山×450L	100,000		128,000	
50A×4山×450L	102,000		131,000	
65A×4山×450L	110,000		138,000	
80A×4山×450L	118,000		148,000	
100A×4山×450L	137,000		168,000	
125A×4山×450L	159,000		197,000	
150A×4山×600L	191,000		233,000	
200A×4山×600L	254,000		306,000	
250A×4山×600L	327,000		395,000	
300A×4山×650L	408,000		466,000	
350A×4山×650L	449,000		513,000	
400A×4山×650L	504,000		568,000	
450A×4山×650L	578,000		632,000	
500A×4山×650L	653,000		716,000	
600A×4山×650L	830,000		903,000	
700A×4山×750L	1,013,000		1,082,000	
800A×4山×750L	1,238,000		1,290,000	

※ 1500Aまでにつきましてはお問い合わせください。

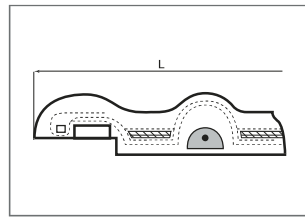
◆標準品: JIS 10K(SS 400)

**納期について**

- A** 千葉倉庫に在庫がある商品です。14時までのご注文で当日出荷可能です。
- B** アッセンブリ品です。受注日の翌営業日に出荷可能です。
- C** 受注生産品です。納期は都度お問い合わせください。
- 日** 受注生産品です。表記日数は受注後の目安納期になります。詳しい納期は都度お問い合わせください。**(必要日数)**

※ 納期は通常納期になります。(ご注文の際は当日の在庫状況を各営業所にご確認をお願いいたします。)





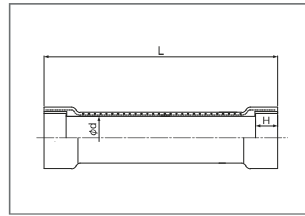
※ 当製品は受注生産品です。  
 ※ 右表の価格は下記の仕様を対象としています。

露出・埋設兼用タイプ	
製品仕様	
露出・埋設区分	最高使用圧力 MPa{kgf/cm <sup>2</sup> }

露出・埋設兼用 0.5{5.1}以下  
 -0.1{-760mmHg}以下  
※仕様によりLVコネクタをご確認ください。

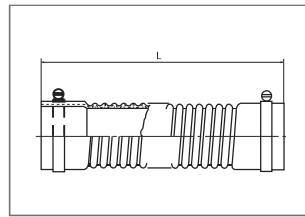
偏心量区分 温度 -10℃~60℃以下

※ 埋設用設計仕様  
 土被り:(管頂)1.3m以上、3m以内  
 車両荷重:T-25以内



製品仕様	
露出・埋設区分	最高使用圧力 MPa{kgf/cm <sup>2</sup> }
露出・埋設兼用	0~0.1MPa以下
温度	-10℃~60℃

※ 設計仕様 土被り:1.5m以内  
 車両荷重:T-5通過以内  
 ※ 50mmまでのオフセット取り付けが可能です。



※ 平バンド(SUS304)は付属品です。  
 ※ 価格記載ある面間は標準在庫品です。  
 ※ 都度見積の面間は受注生産品です。  
 ※ 納期について  
 標準在庫品: **A**  
 都度見積品: **C**

### LVコネクタ 樹脂管用差込みタイプ

塩ビ管(VP・VU)差込み接着だけの簡単施工  
 100mm偏心 納期 **(21日)**

呼び径×山数×L	露出・埋設兼用
50A×4山×500L	89,000
65A×4山×500L	96,000
80A×4山×500L	114,000
100A×4山×500L	134,000
125A×4山×600L	152,000
150A×4山×600L	190,000
200A×4山×600L	253,000
250A×4山×700L	317,000
300A×4山×700L	418,000

200mm偏心 納期 **(21日)**

呼び径×山数×L	露出・埋設兼用
50A×6山×650L	121,000
65A×6山×650L	134,000
80A×6山×650L	159,000
100A×6山×650L	184,000
125A×6山×700L	210,000
150A×6山×750L	260,000
200A×6山×750L	355,000
250A×6山×850L	413,000
300A×6山×880L	532,000

### 耐震ジョイント 地盤沈下対応型

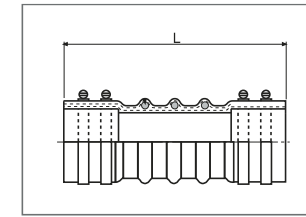
短間で200mm偏心の塩ビ管差込み接着型合成ゴム製排水ジョイント 納期 **A**

呼び径×L	価格
50A×350L	24,000
65A×370L	28,000
80A×480L	32,000
100A×600L	51,000
125A×730L	111,000
150A×810L	132,000

### ドレネックス 露出用排水ジョイント

簡単施工のゴム製排水ジョイント(露出用)

呼び径	L	300L	400L	500L	600L	700L	800L	900L	1000L
40A		11,000		20,000					
50A		12,000		22,000					
65A		13,000	都度見積	26,000	都度見積				
80A		16,000		30,000	都度見積	都度見積			
100A		—		42,000			都度見積		
125A		—		45,000				都度見積	
150A		—	—	57,000					都度見積

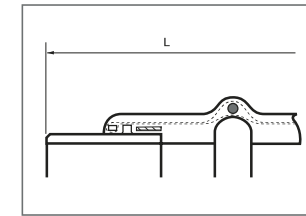


※ 銅管用・铸铁管用・異径タイプなどの受注生産品については、別途お見積りいたします。  
 ※ 平バンド(SUS304)は片側各2本付属です。  
 ※ 埋設用設計仕様  
 土被り:3m以内  
 車両荷重:無し

### フレキシドレイン 露出・埋設兼用排水ジョイント

簡単施工のゴム製排水ジョイント 納期 **A** SK10

呼び径×L	価格
40A×350L	42,000
50A×350L	49,000
65A×400L	63,000
80A×400L	78,000
100A×450L	92,000
125A×450L	127,000
150A×500L	148,000
200A×550L	182,000



### LBコネクタ ベベルエンドタイプ

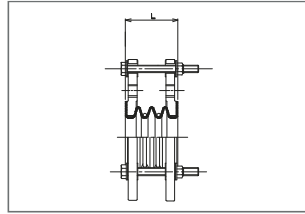
突合わせ溶接用のベベルエンドタイプ 納期 **C**

※ 当製品は受注生産品です。  
 ※ 標準仕様品は右記の仕様を対象としています。  
 ※ ヒューム管・铸铁管・FRPM管接続タイプについては、別途お見積りいたします。  
 ※ 埋ゴムタイプなど、標準以外の仕様をご希望の場合は、お問い合わせください。  
 ※ 当製品は全て仕様により、お見積りいたします。

露出・埋設兼用タイプ		
製品仕様		
露出・埋設区分	圧力区分	最高使用圧力MPa{kgf/cm <sup>2</sup> }
露出・埋設兼用	中圧	0.5MPa{5.1kgf/cm <sup>2</sup> }以下
	高圧	1.0MPa{10.2kgf/cm <sup>2</sup> }以下
責任用	使用条件に合わせ別途お見積りいたします。	
端部塗装	エポキシ樹脂(黒)塗装	

#### 納期について

**A** 千葉倉庫に在庫がある商品です。14時までのご注文で当日出荷可能です。  
**B** アッセンブリ品です。受注日の翌営業日に出荷可能です。  
**C** 受注生産品です。納期は都度お問い合わせください。  
**●** 受注生産品です。表記日数は受注後の目安納期になります。詳しい納期は都度お問い合わせください。(必要日数)  
※納期は通常納期になります。(ご注文の際は当日の在庫状況を各営業所にご確認をお願いいたします。)



※ フランジ材質はSS400に変更可能です。

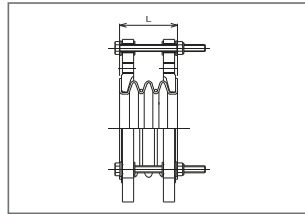
### FLONEX $\alpha$ ベローズ形

耐久性に優れたフッ素樹脂製3山ベローズ

国交省

規格・材質 呼び径×L	JIS 10KF			
	(FCD)	納期	(SUS304)	納期
20A× 44L	34,000	A	113,000	C
25A× 44L	37,000	A	114,000	C
32A× 49L	43,000	A	138,000	C
40A× 51L	46,000	A	140,000	C
50A× 68L	57,000	A	183,000	C
65A× 77L	70,000	A	219,000	C
80A× 85L	85,000	A	249,000	C
100A× 85L	109,000	A	327,000	C
125A×100L	150,000	A	483,000	C
150A×100L	197,000	A	533,000	C
200A×133L	293,000	A	763,000	C
250A×170L	640,000	A	1,288,000	C
300A×190L	781,000	A	1,550,000	C

◆標準品: JIS 10K(FCD)



※ フランジ材質はSS400に変更可能です。

### FLONEX $\alpha$ T-3 ベローズ形

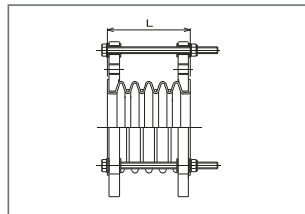
耐高温性・耐真空性に優れた厚肉フッ素樹脂製ベローズ

国交省

納期 C

規格・材質 呼び径×L	JIS 10KF	
	(FCD)	(SUS304)
20A×3山× 50L	51,000	126,000
25A×3山× 50L	56,000	126,000
32A×3山× 50L	64,000	153,000
40A×3山× 55L	70,000	154,000
50A×3山× 70L	90,000	204,000
65A×3山× 80L	101,000	238,000
80A×3山×100L	126,000	281,000
100A×3山×100L	162,000	363,000
125A×3山×100L	217,000	530,000
150A×3山×100L	303,000	576,000
200A×3山×160L	451,000	836,000
250A×3山×160L	944,000	1,382,000

◆標準品: JIS 10K(FCD)



※ フランジ材質はSS400に変更可能です。

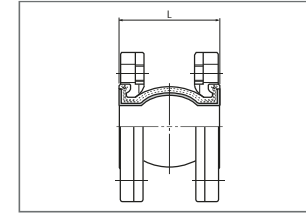
### FLONEX $\alpha$ T-5 ベローズ形

伸縮性・柔軟性・変位吸収性に優れた厚肉フッ素樹脂製5山ベローズ

納期 C

規格・材質 呼び径×L	JIS 10KF	
	(FCD)	(SUS304)
20A×5山× 70L	79,000	151,000
25A×5山× 70L	84,000	152,000
32A×5山× 70L	97,000	188,000
40A×5山× 80L	104,000	191,000
50A×5山×110L	134,000	229,000
65A×5山×130L	152,000	286,000
80A×5山×150L	189,000	356,000
100A×5山×150L	243,000	460,000
125A×5山×150L	332,000	660,000
150A×5山×150L	460,000	734,000
200A×5山×250L	695,000	1,082,000

◆標準品: JIS 10K(FCD)



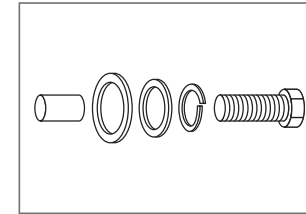
※ JIS 20Kフランジ・水協 7.5K・ANSIなど各規格フランジに変更可能です。  
 ※ JIS 5Kフランジタイプは製作不可です。  
 ※ 20A・32AのANSIフランジタイプは製作不可です。  
 ※ フランジ材質はSUS316に変更可能です。  
 ※ コントロールユニットは別途お見積りいたします。

### ユーフレックス ゴム被覆型

フッ素樹脂と合成ゴムによって構成された複合機能型フレキシブル継手

規格・材質 呼び径×L	JIS 10KF			
	(SS400+光沢クロメート)	納期	(SUS304)	納期
20A× 74L	95,000	A	124,000	5日
25A× 74L	100,000	A	135,000	5日
32A× 74L	109,000	A	146,000	5日
40A× 74L	111,000	A	150,000	5日
50A×104L	119,000	A	164,000	5日
65A×106L	134,000	A	189,000	5日
80A×106L	147,000	A	201,000	5日
100A×115L	203,000	A	273,000	5日
125A×135L	398,000	A	539,000	5日
150A×135L	450,000	A	598,000	5日
200A×135L	573,000	A	785,000	5日
250A×140L	1,050,000	A	1,404,000	C
300A×140L	1,163,000	C	1,653,000	C

◆標準品: JIS 10K(SS400)



セット内容(ボルト1ヶ所に必要な部材)  
 ・取付ボルト(SS400)×1本  
 ・ばね座金(SWRH)×1枚  
 ・専用平座金(SS400)×1枚  
 ・絶縁ワッシャー×1枚  
 ・絶縁スリーブ×1ヶ  
 ※ お取付前に必要部材が揃っていることをご確認ください。  
 ※ ナットは不要です。

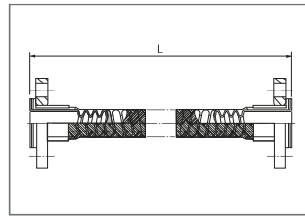
### 絶縁ボルトセット FLONEX $\alpha$ シリーズ・ユーフレックス用

異種金属接触腐食対策用

規格・材質 呼び径	FLONEX $\alpha$ シリーズ			
	FLONEX $\alpha$ シリーズ	納期	ユーフレックス	納期
20A	8,000	C	8,000	C
25A	12,000	C	11,000	C
32A	10,000	A	11,000	A
40A	10,000	A	11,000	A
50A	10,000	A	11,000	A
65A	10,000	A	11,000	A
80A	20,000	A	21,000	A
100A	20,000	A	21,000	A
125A	31,000	A	27,000	A
150A	31,000	A	35,000	A
200A	47,000	C	51,000	C
250A	54,000	C	63,000	C
300A	54,000	C	63,000	C

#### 納期について

**A** 千葉倉庫に在庫がある商品です。14時までのご注文で当日出荷可能です。  
**B** アッセンブリ品です。受注日の翌営業日に出荷可能です。  
**C** 受注生産品です。納期は都度お問い合わせください。  
**●日** 受注生産品です。表記日数は受注後の目安納期になります。詳しい納期は都度お問い合わせください。(必要日数)  
 ※納期は通常納期になります。(ご注文の際は当日の在庫状況を各営業所にご確認をお願いいたします。)



**ポリフレックス コルゲート形**

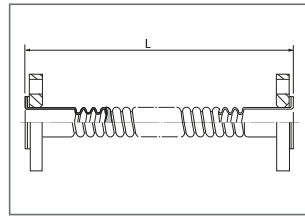
コルゲート加工により可とう性に優れた一般的なフッ素樹脂製フレキシブルホース

100F 納期 **C**

規格・材質		JIS10KF (SUS304)							
呼び径	L	300L	400L	500L	600L	700L	800L	900L	1000L
15A		73,000	80,000	88,000	95,000	103,000	110,000	118,000	125,000
20A		83,000	92,000	100,000	109,000	118,000	126,000	135,000	144,000
25A		101,000	112,000	123,000	134,000	146,000	157,000	168,000	179,000
32A		132,000	146,000	160,000	175,000	189,000	203,000	218,000	232,000
40A		150,000	169,000	188,000	208,000	227,000	246,000	265,000	284,000
50A		176,000	199,000	222,000	245,000	268,000	290,000	313,000	336,000
65A		246,000	279,000	311,000	344,000	376,000	409,000	441,000	474,000
80A		284,000	323,000	362,000	401,000	440,000	479,000	518,000	557,000
100A		342,000	391,000	440,000	489,000	538,000	587,000	637,000	686,000
125A		都度見積							
150A		都度見積							
200A		都度見積							

◆標準品: JIS 10K(SUS 304)

- ※ JIS 5Kフランジに変更可能です。
- ※ フランジ材質はSS400・塩ビも製作可能です。
- ※ フランジは両端ともルース式です。
- ※ 特殊仕様をご希望の場合は、お問い合わせください。

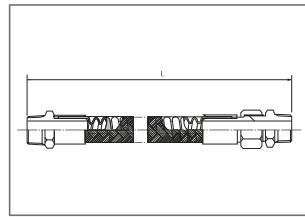


50F 納期 **C**

規格・材質		JIS10KF (SUS304)							
呼び径	L	300L	400L	500L	600L	700L	800L	900L	1000L
15A		55,000	62,000	70,000	77,000	84,000	91,000	98,000	106,000
20A		64,000	72,000	81,000	90,000	99,000	108,000	117,000	126,000
25A		77,000	88,000	99,000	110,000	122,000	133,000	144,000	155,000
32A		98,000	112,000	126,000	140,000	154,000	168,000	182,000	196,000
40A		115,000	134,000	153,000	172,000	191,000	210,000	229,000	248,000
50A		133,000	155,000	177,000	199,000	221,000	242,000	264,000	286,000
65A		175,000	206,000	237,000	268,000	299,000	330,000	362,000	393,000
80A		199,000	237,000	274,000	311,000	349,000	386,000	424,000	461,000
100A		233,000	272,000	311,000	350,000	390,000	429,000	468,000	507,000
125A		都度見積							
150A		都度見積							
200A		都度見積							

◆標準品: JIS 10K(SUS 304)

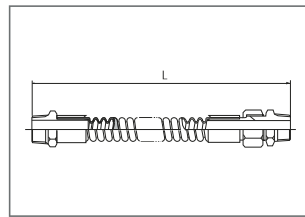
- ※ JIS 5Kフランジに変更可能です。
- ※ フランジ材質はSS400・塩ビも製作可能です。
- ※ フランジは両端ともルース式です。
- ※ 特殊仕様をご希望の場合は、お問い合わせください。



100J 納期 **C**

規格・材質		ニップル[R(PT) × G(PF)] (SUS 304)						
呼び径	L	400L	500L	600L	700L	800L	900L	1000L
15A		95,000	103,000	110,000	118,000	126,000	133,000	141,000
20A		113,000	122,000	131,000	140,000	149,000	157,000	166,000
25A		155,000	166,000	177,000	188,000	199,000	211,000	222,000

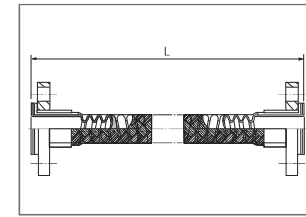
- ※ 継手本体の標準接続は、オスユニオン+オス固定です。
- ※ 特殊仕様をご希望の場合は、お問い合わせください。



50J 納期 **C**

規格・材質		ニップル[R(PT) × G(PF)] (SUS 304)						
呼び径	L	400L	500L	600L	700L	800L	900L	1000L
15A		都度見積						
20A		都度見積						
25A		都度見積						

- ※ 継手本体の標準接続は、オスユニオン+オス固定です。
- ※ 特殊仕様をご希望の場合は、お問い合わせください。



**ポリフレックスソフト コルゲート形**

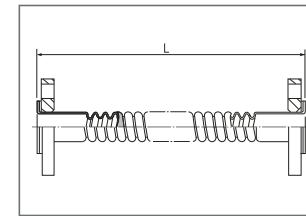
コルゲート加工及び省コストで、より可とう性を充実させたフッ素樹脂製フレキシブルホース

100F 納期 **C**

規格・材質		JIS10KF (SUS304)							
呼び径	L	300L	400L	500L	600L	700L	800L	900L	1000L
15A		53,000	57,000	60,000	64,000	67,000	71,000	74,000	78,000
20A		58,000	62,000	66,000	71,000	75,000	79,000	83,000	87,000
25A		64,000	70,000	75,000	81,000	87,000	92,000	98,000	104,000
32A		95,000	101,000	108,000	115,000	122,000	128,000	135,000	142,000
40A		99,000	107,000	115,000	124,000	132,000	140,000	148,000	157,000
50A		133,000	146,000	160,000	174,000	187,000	201,000	214,000	228,000
65A		177,000	194,000	211,000	228,000	245,000	262,000	279,000	297,000
80A		220,000	242,000	264,000	287,000	309,000	331,000	354,000	376,000
100A		256,000	282,000	309,000	335,000	361,000	387,000	413,000	439,000

◆標準品: JIS 10K(SUS 304)

- ※ JIS 5Kフランジに変更可能です。
- ※ フランジ材質はSS400・塩ビも製作可能です。
- ※ フランジは両端ともルース式です。
- ※ 特殊仕様をご希望の場合は、お問い合わせください。

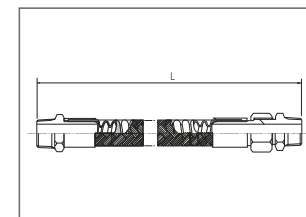


50F 納期 **C**

規格・材質		JIS10KF (SUS304)							
呼び径	L	300L	400L	500L	600L	700L	800L	900L	1000L
15A		39,000	42,000	45,000	49,000	52,000	56,000	59,000	63,000
20A		45,000	49,000	53,000	57,000	61,000	66,000	70,000	74,000
25A		59,000	64,000	70,000	75,000	81,000	86,000	91,000	97,000
32A		73,000	79,000	85,000	91,000	97,000	103,000	109,000	115,000
40A		82,000	89,000	96,000	103,000	110,000	117,000	124,000	131,000
50A		100,000	111,000	121,000	132,000	143,000	153,000	164,000	175,000
65A		135,000	150,000	166,000	181,000	197,000	212,000	228,000	243,000
80A		170,000	189,000	209,000	229,000	248,000	268,000	288,000	307,000
100A		190,000	213,000	237,000	260,000	284,000	307,000	330,000	354,000

◆標準品: JIS 10K(SUS 304)

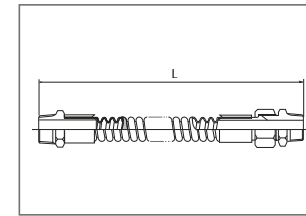
- ※ JIS 5Kフランジに変更可能です。
- ※ フランジ材質はSS400・塩ビも製作可能です。
- ※ フランジは両端ともルース式です。
- ※ 特殊仕様をご希望の場合は、お問い合わせください。



100J 納期 **C**

規格・材質		ニップル[R(PT) × G(PF)] (SUS 304)						
呼び径	L	400L	500L	600L	700L	800L	900L	1000L
15A		70,000	74,000	77,000	81,000	84,000	88,000	91,000
20A		82,000	87,000	91,000	96,000	101,000	105,000	110,000
25A		104,000	110,000	115,000	122,000	129,000	136,000	143,000

- ※ 継手本体の標準接続は、オスユニオン+オス固定です。
- ※ 特殊仕様をご希望の場合は、お問い合わせください。



50J 納期 **C**

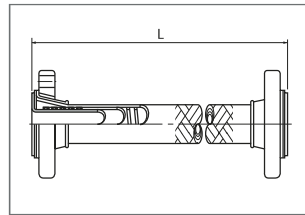
規格・材質		ニップル[R(PT) × G(PF)] (SUS 304)						
呼び径	L	400L	500L	600L	700L	800L	900L	1000L
15A		都度見積						
20A		都度見積						
25A		都度見積						

- ※ 継手本体の標準接続は、オスユニオン+オス固定です。
- ※ 特殊仕様をご希望の場合は、お問い合わせください。

納期について

- A** 千葉倉庫に在庫がある商品です。14時までのご注文で当日出荷可能です。
  - B** アッセンブリ品です。受注日の翌営業日に出荷可能です。
  - C** 受注生産品です。納期は都度お問い合わせください。
  - 目** 受注生産品です。表記日数は受注後の目安納期になります。詳しい納期は都度お問い合わせください。**(必要日数)**
- ※納期は通常納期になります。(ご注文の際は当日の在庫状況を各営業所にご確認をお願いいたします。)





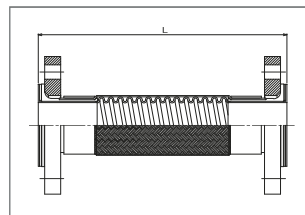
### インターフレックス コルゲート形(内面ストレート)

インターロック型螺旋管とブレードで補強したフッ素樹脂製ストレートホース

納期 **C**

規格・材質	JIS 10KF (SUS 304)								
呼び径 L	300L	400L	500L	600L	700L	800L	900L	1000L	
15A	68,000	72,000	75,000	79,000	83,000	86,000	90,000	94,000	
20A	78,000	81,000	85,000	89,000	93,000	97,000	101,000	105,000	
25A	98,000	104,000	109,000	115,000	121,000	127,000	132,000	138,000	
32A	128,000	136,000	144,000	153,000	161,000	169,000	177,000	186,000	
40A	141,000	149,000	157,000	166,000	176,000	186,000	195,000	205,000	
50A	174,000	186,000	200,000	214,000	227,000	241,000	255,000	269,000	
65A	249,000	268,000	286,000	304,000	323,000	341,000	359,000	378,000	
80A	274,000	295,000	316,000	338,000	359,000	380,000	402,000	423,000	
100A	368,000	399,000	430,000	462,000	493,000	524,000	555,000	586,000	

- ※ 埋設用もございますので詳しくはお問い合わせください。
- ※ フランジ材質はSS400に変更可能です。
- ※ 特殊仕様をご希望の場合は、お問い合わせください。



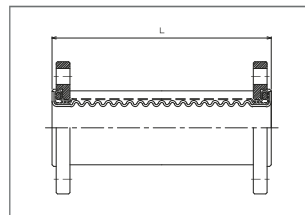
### POLIFLEX-T (ポリフレックス-T) コルゲート型

コルゲート加工により可とう性に優れた一般的なフッ素樹脂製フレキシブルホース

規格・材質	JIS 10KF (SUS304)									
呼び径 L	150L	200L	300L	400L	500L	600L	700L	800L	900L	1000L
15A	都度見積	57,000	60,000		64,000					
20A	都度見積	65,000	68,000		74,000					
25A	都度見積	74,000	78,000		86,000					
32A	—	82,000	85,000	都度見積	93,000	都度見積	都度見積	都度見積	都度見積	都度見積
40A	—	95,000	102,000	都度見積	117,000	都度見積	都度見積	都度見積	都度見積	都度見積
50A	—	116,000	126,000	都度見積	146,000	都度見積	都度見積	都度見積	都度見積	都度見積
65A	—	—	都度見積	都度見積	都度見積	都度見積	都度見積	都度見積	都度見積	都度見積
80A	—	—	都度見積	都度見積	都度見積	都度見積	都度見積	都度見積	都度見積	都度見積
100A	—	—	都度見積	都度見積	都度見積	都度見積	都度見積	都度見積	都度見積	都度見積

◆標準品: JIS 10K(SUS 304)

- ※ 価格記載ある面間は標準在庫品です。
- ※ 都度見積の面間は受注生産品です。
- ※ 納期について  
標準在庫品: **A**  
都度見積品: **C**



### LTコネクタ ゴム被覆型

アラミド繊維と合成ゴムの特性を生かした高耐久・高耐圧フッ素樹脂製可とう管

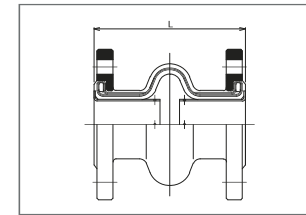
規格・材質		JIS 10KF	
呼び径×L	(SS400+ZN)	(SUS304)	
15A×450L	102,000		都度見積
20A×450L	128,000		
25A×450L	152,000		
32A×450L	200,000		
40A×450L	235,000		
50A×450L	305,000		
65A×450L	446,000		
80A×500L	607,000		
100A×500L	763,000		

◆標準品: JIS 10K(SS400)

- ※ 当製品は受注生産品です。
- ※ 右表の価格は下記の仕様を対象としています。

露出用(埋設不可)  
最高使用圧力: 1.0MPa  
{10.2kgf/cm<sup>2</sup>}  
負 圧: -0.066MPa  
{-500mmHg}

- ※ JIS 5K・JIS 20Kフランジタイプは製作不可です。
- ※ 水協 7.5K・ANSIの各規格フランジにつきましてはお問い合わせください。



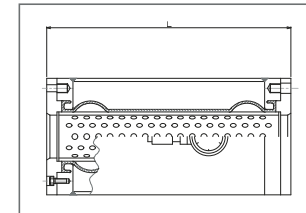
### サイレントコネクタ 脈動防止継手

ハイブリット型脈動防止継手

SK10 納期 **A**

規格・材質	JIS 10K (SS400+ZN)
呼び径×L	
32A×175L	74,000
40A×175L	82,000
50A×175L	99,000
65A×175L	104,000
80A×175L	148,000
100A×225L	174,000
125A×275L	227,000
150A×275L	305,000

- ※ フランジ材質はSUS304・316に変更可能です。
- ※ 標準品のみ平座金(小形)付属(SS400/溶融亜鉛めっき)
- ※ 特殊仕様をご希望の場合は、お問い合わせください。



### ムーハ 水撃防止器

水撃をスムーズに吸収緩和する水撃防止器

納期 **7日**

型式	適用呼び径×L	JIS 10K (SUS304)
MH-25	25A×156L	144,000
MH-50	50A×270L	212,000
MH-80	80A×380L	327,000
MH-100	100A×440L	411,000
MH-125	125A×560L	622,000
MH-150	150A×640L	853,000

◆標準品: JIS 10K(SUS 304)

- ※ 取付ボルトは付属品です。(材質SS400+光沢クロメート)
- ※ 材質は製品カタログをご参照ください。
- ※ 他の材質についてはお問い合わせください。

### 接続規格表

製品名	ページ数	JIS10KF				JIS5KF		上水F		JIS20KF
		FCD	SS400	SUS304 SUS316(L)	PVC	SS400	SUS304 SUS316(L)	SS400	SUS304 SUS316(L)	SS400
PTコネクタ	7	○	○	○	○	○	○	○	○	○
OFLEX	8	○	○	○	—	○	○	○	○	—
トーゼンフレックス	9	○	○	○	○	○	○	○	○	○
タフボーイ	11	—	○	—	—	—	—	—	—	—
BFコネクタ	11	—	—	SUS304のみ	—	—	—	—	—	—
TOUGHLEX	11	—	○	—	—	—	—	—	—	—
キングフレックス 20	12	—	—	—	—	—	—	—	—	○
ピュアジョイント	12	—	○	○	—	—	—	○	○	—
ライナーフレックス	13.14	—	○	○	—	○	○	○	○	—
エルポフレックス	15	—	○	○	—	○	○	○	○	—
LRコネクタ	16	—	○	○	—	○	○	○	○	—
LSコネクタ	17.18	—	○	○	—	○	○	○	○	○
LSコネクタGタイプ	19	—	○	○	—	○	○	○	○	○
LCコネクタ	20	—	○	○	—	○	○	○	○	○
FLONEX α	23	○	○	○	—	○	○	○	○	○
FLONEX α T-3・T-5	23	○	○	○	—	○	○	○	○	○
ユーフレックス	24	—	○	○	—	—	—	○	○	○
ポリフレックス・ポリフレックスソフト	25.26	—	○	○	○	○	○	○	○	—
インターフレックス	27	—	○	○	—	—	—	—	—	—
POLIFLEX-T	27	—	—	SUS304のみ	—	—	—	—	—	—
LTコネクタ	27	—	○	○	—	—	—	○	○	—
サイレントコネクタ	27	—	○	○	—	—	—	—	—	—
ムーハ	27	—	—	○	—	—	—	—	—	—

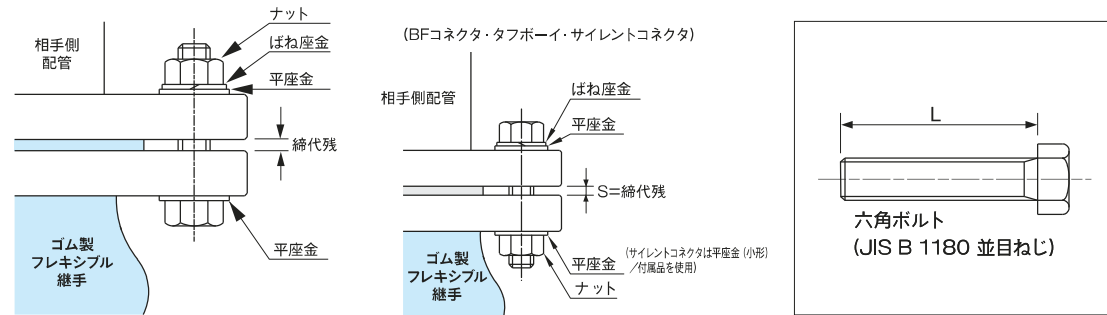
※ ゴム製フレキシブル継手の20A・25Aは5KF変更不可です。

#### 納期について

- A** 千葉倉庫に在庫がある商品です。14時までのご注文で当日出荷可能です。
- B** アッセンブリ品です。受注日の翌営業日に出荷可能です。
- C** 受注生産品です。納期は都度お問い合わせください。
- 日** 受注生産品です。表記日数は受注後の目安納期になります。詳しい納期は都度お問い合わせください。(必要日数)

※ 納期は通常納期になります。(ご注文の際は当日の在庫状況を各営業所に確認をお願いいたします。)

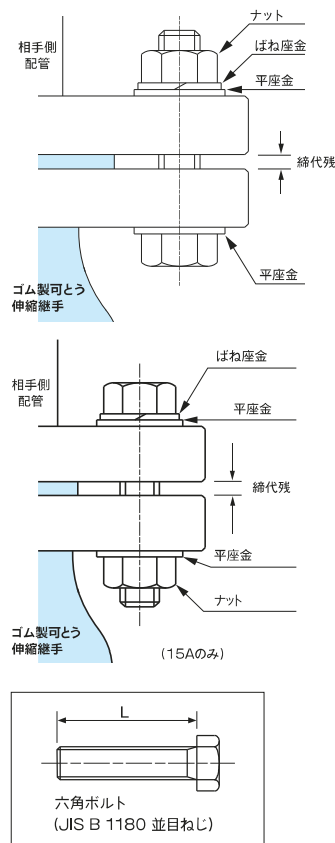
### ゴム製フレキシブル継手 取付けボルト寸法表



呼び径	PTコネクタ・OFLEX・トーゼンフレックス ピュアジョイント・ライナーフレックス (Aタイプ)・ エルボフレックス (Aタイプ)				TOUGHLEX・ BFコネクタ・ タフボーイ	キング フレックス 20	サイレント コネクタ ※2
	JIS5K	JIS10K	JIS20K	JIS G 3443-2 (F12)	JIS10K	JIS20K	JIS10K
20	—	M12×55L (4)	M12×55L (4)	—	M12×55L (4)	—	—
25	—	M16×60L (4)	M16×65L (4)	—	M16×60L (4)	—	—
32	M12×50L (4)	M16×60L (4)	M16×70L (4)	—	M16×65L (4)	M16×70L (4)	M16×60L (4)
40	M12×50L (4)	M16×60L (4)	M16×70L (4)	—	M16×65L (4)	M16×70L (4)	M16×60L (4)
50	M12×55L (4)	M16×60L (4)	M16×70L (8)	—	M16×65L (4)	M16×70L (8)	M16×60L (4)
65	M12×55L (4)	M16×65L (4)	M16×70L (8)	—	M16×65L (4)	M16×75L (8)	M16×65L (4)
80	M16×60L (4)	M16×65L (8)	M20×80L (8)	M16×70L (4)	M16×65L (8)	M20×85L (8)	M16×65L (8)
100	M16×65L (8)	M16×65L (8)	M20×85L (8)	M16×70L (4)	M16×65L (8)	M20×85L (8)	M16×65L (8)
125	M16×65L (8)	M20×75L (8)	M22×90L (8)	M16×75L (6)	M20×75L (8)	M22×95L (8)	M20×70L (8)
150	M16×70L (8)	M20×80L (8)	M22×95L (12)	M16×75L (6)	M20×80L (8)	M22×95L (12)	M20×75L (8)
200	M20×80L (8)	M20×80L (12) M20×90L (12)※1	M22×100L (12)	M16×80L (8)	M20×80L (12)	M22×100L (12)	—
250	M20×80L (12)	M22×90L (12)	M24×115L (12)	M20×90L (8)	M22×90L (12)	M24×110L (12)	—
300	M20×80L (12)	M22×90L (16)	M24×115L (16)	M20×90L (10)	M22×90L (16)	M24×115L (16)	—
350	—	M22×95L (16)	—	M22×95L (10)	—	—	—
400	—	M24×100L (16)	—	M22×95L (12)	—	—	—

※1 ピュアジョイント ※2 付属の平座金は本体側にご使用ください。  
● ( ) 値は片側フランジ穴数を示す ● ライナーフレックス (Cタイプ)、エルボフレックス (B・Cタイプ) はゴム製可とう伸縮継手参照

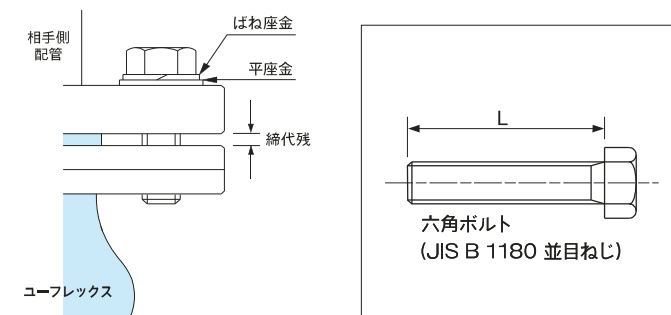
### ゴム製可とう伸縮継手 取付けボルト寸法表



呼び径	JIS5K	JIS10K	JIS G 3443-2 (F12)
15	—	M12×55L (4)	—
20	M10×50L (4)	M12×60L (4)	—
25	M10×50L (4)	M16×65L (4)	—
32	M12×55L (4)	M16×70L (4)	—
40	M12×55L (4)	M16×70L (4)	—
50	M12×60L (4)	M16×70L (4)	—
65	M12×60L (4)	M16×75L (4)	—
80	M16×65L (4)	M16×75L (8)	M16×75L (4)
100	M16×70L (8)	M16×75L (8)	M16×75L (4)
125	M16×70L (8)	M20×80L (8)	M16×80L (6)
150	M16×80L (8)	M20×90L (8)	M16×80L (6)
200	M20×85L (8)	M20×90L (12)	M16×80L (8)
250	M20×90L (12)	M22×90L (12)	M20×90L (8)
300	M20×90L (12)	M22×95L (16)	M20×90L (10)
350	M22×95L (12)	M22×95L (16)	M22×95L (10)
400	M22×95L (16)	M24×100L (16)	M22×95L (12)
450	M22×95L (16)	M24×105L (20)	M24×105L (12)
500	M22×100L (20)	M24×105L (20)	M24×105L (12)
600	M24×110L (20)	M30×125L (24)	M24×115L (16)
700	M24×110L (24)	M30×125L (24)	M30×125L (16)
800	M30×120L (24)	M30×130L (28)	M30×130L (20)
900	M30×125L (24)	M30×135L (28)	M30×130L (20)

● ( ) 値は片側フランジ穴数を示す

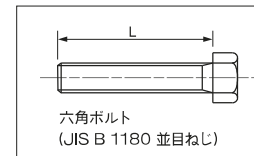
### フッ素樹脂製フレキシブル継手 取付けボルト寸法表



呼び径	片側 フランジ 穴数 JIS10K	ユーフレックス	FLONEXα FLONEXα T-3	FLONEXα T-5	LTコネクタ	ポリフレックス	ポリフレックス ソフト	POLIFLEX-T
		※1			※2			
15	4	—	—	—	M12×50L	M12×55L	M12×55L	M12×55L
20	4	M12×50L	M12×35L	M12×35L	M12×55L	M12×55L	M12×55L	M12×60L
25	4	M16×50L	M16×35L	M16×40L	M16×60L	M16×65L	M16×65L	M16×65L
32	4	M16×55L	M16×40L	M16×40L	M16×65L	M16×65L	M16×70L	M16×70L
40	4	M16×55L	M16×40L	M16×40L	M16×65L	M16×65L	M16×70L	M16×70L
50	4	M16×55L	M16×45L	M16×45L	M16×65L	M16×65L	M16×70L	M16×70L
65	4	M16×60L	M16×45L	M16×50L	M16×65L	M16×70L	M16×75L	M16×75L
80	8	M16×60L	M16×50L	M16×50L	M16×65L	M16×70L	M16×75L	M16×75L
100	8	M16×60L	M16×50L	M16×50L	M16×65L	M16×70L	M16×75L	M16×75L
125	8	M20×70L	M20×60L	M20×60L	—	M20×85L	—	—
150	8	M20×75L	M20×60L	M20×60L	—	M20×90L	—	—
200	12	M20×75L	M20×65L	M20×65L	—	M20×90L	—	—
250	12	M22×80L	M22×70L	—	—	—	—	—
300	16	M22×80L	M22×70L	—	—	—	—	—

※1 取付けボルトは上表のボルトをご使用ください。ナットは不要です。  
(相フランジがJIS10K、材質SS400またはSUS304・316、平座金1枚とばね座金1枚使用、ガスケットなしの場合)  
※2 取付けボルトは上表のボルトをご使用ください。  
(相フランジがJIS10K、材質SS400またはSUS304・316、平座金2枚とばね座金1枚使用、ガスケットなしの場合)

### 水撃防止器ムーハ 取付けボルト寸法表



型式	ムーハ	片側フランジ穴数 JIS10K
MH-25	M16×35L	4
MH-50	M16×40L	4
MH-80	M16×45L	8
MH-100	M16×45L	8
MH-125	M20×50L	8
MH-150	M20×50L	8