

6

アシスト トラップ

Assist Trap

TFA-2000



特 徴	アシストトラップ(フロートトラップにポンプアシスト機能を装備)		
形 式	フロート式		
仕 様	適用流体	蒸気ドレン・非危険流体	
	駆動流体	蒸気・空気	
	駆動圧力	0.03~0.5MPa	
	最高使用温度	160℃	
	接続方式	JIS Rc	
材 質	本 体	FCD450	
	弁体・弁座	SUS	
	フ ロ ー ト	SUS	
標準品			
呼 び 径	25A (1)	L×Hmm	質量kg
価 格 (円)	366,000	299×284	17
摘 要	<ul style="list-style-type: none"> ●作動圧力差(背圧+0.03MPa)~0.5MPa ●出口側の配管には必ず逆止弁を設置してください。(SCV-2 又は SCV-3 25A をご使用ください。) 		
寸 法 図			

6

アシストトラップ・ポンピングトラップ

6

ポンピング トラップ

Pumping Trap

PF-2000



小容量

PT-104



小容量

PT-204





中容量

PT-206

特 徴	小容量	小容量	中容量
形 式	ポンピングトラップ		
適用流体	蒸気ドレン・非危険流体		
駆動流体	蒸気・空気		
最高駆動圧力	0.5MPa	0.7MPa	蒸気 :0.88MPa 空気 :0.52MPa
最高使用温度	160℃	185℃	
接続方式	JIS Rc		
本 体 材 質	FCD450	ねずみ鋳鉄	
質 量	17kg	77kg	96kg
標準品			
呼 び 径	25A	25A	25A 40A
価 格 (円)	355,000	オープン価格	オープン価格
摘 要	<ul style="list-style-type: none"> ●出口には必ず逆止弁(SCV-2又はSCV-3 25A)を設置して下さい。 ●最高駆動圧力は出口側背圧+0.1~0.2MPaが最適です。 ●出入口に使用する逆止弁は、お客様にてご用意願います。又、液面計はオプションとしてご用意しております。 		


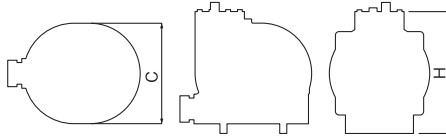
6 ポンピング トラップ

Pumping Trap

	PT-308	PT-312	PT-404	PT-406	PT-408	PT-412
						
	※出入口に使用する逆止弁は、お客様にてご用意願います。 また液面計はオプションとしてご用意しております。					
特 徴	中容量～大容量					
形 式	ポンピングトラップ					
適 用 流 体	蒸気ドレン・非危険流体					
駆 動 流 体	蒸気・空気					
最高駆動圧力	蒸気 :0.88MPa 空気 :0.52MPa					
最高使用温度	185℃					
接 続 方 式	JIS Rc					
本 体 材 質	炭素鋼					
質 量	70kg 受注品			75kg 受注品		
呼 び 径	50A	80A	25A	40A	50A	80A
価 格 (円)	オープン価格			オープン価格		
摘 要	●最高駆動圧力は、出口側背圧 +0.1～0.2MPa が最適です。					

6 ポンピング トラップ

Pumping Trap

	PT-3508		PT-3512	
				
特 徴	大容量 (鑄鉄製)			
形 式	ポンピングトラップ			
仕 様	適 用 流 体	蒸気ドレン・非危険流体		
	※ 最高駆動圧力	蒸気 :0.88MPa 空気 :0.52MPa		
	最高使用温度	185℃		
	接 続 方 式	JIS Rc		
材 質	本 体	ねずみ鑄鉄		
	要 部	SUS		
	フ ロ ー ト	SUS		
	標準品		標準品	
呼 び 径	価 格 (円)	C×Hmm 質量 kg	価 格 (円)	C×Hmm 質量 kg
50A(2)	オープン価格	451×550 123		
80A(3)			オープン価格	451×550 123
摘 要	※最高駆動圧力は、出口側背圧 +0.1～0.2MPa が最適です。 ●出入口に使用する逆止弁は、お客様にてご用意願います。			

■ポンピングユニット

オープンレシーバータンクをパッケージングしたユニットも製作いたします。パッケージの内容としては、1つのオープンレシーバータンクに対してポンピングトラップが1台の場合と2台の場合があります。お客様の仕様によってユニットの形態が異なりますので、詳しくはお問合せください。

※カスタマイズオーダー製品は巻頭の「カスタマイズオーダー製品のご依頼について」をご参照ください。

PF-7000

6

ポンピング トラップ

Pumping Trap



特 徴

大容量 (ダクタイル)

形 式

ポンピングトラップ

仕
様

適 用 流 体

蒸気ドレン・非危険流体

駆 動 流 体

蒸気・空気

最高駆動圧力

0.8MPa※1

最高使用温度

180℃

接 続 方 式

JIS Rc

材
質

本 体

FCD450

要 部

SUS

フ ロ ー ト (P)

SUS

標準品

呼 び 径

価 格 (円)

L×Hmm
質量kg

25A (1)

オープン価格

544×581
92

40A (1¹/₂)

オープン価格

549×581
92

50A (2)

オープン価格

525×581
91

80A (3)

オープン価格

500×581
90

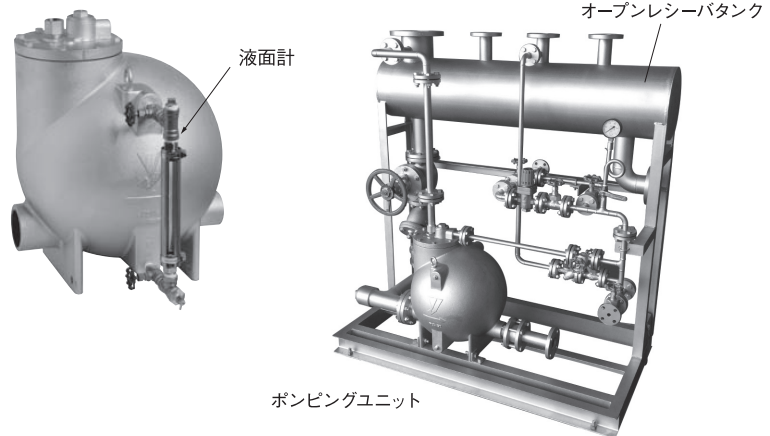
※1 駆動圧力は出口側背圧 +0.1~0.2MPa が最適値です。

●製品出入口側には別売りのチャッキ弁 (SCV-2 又は SCV-3) を取付けてください。

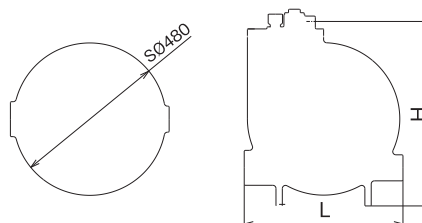
●液面計はオプションとしてご用意しております。

●オープンレシーバタンクをパッケージしたポンピングユニットも製作いたします。

摘 要



寸 法 図



6

アシストトラップ・ポンピングトラップ