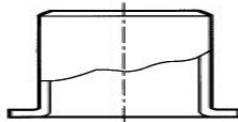
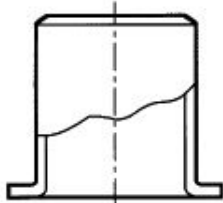


FKK

炭素鋼・ラップジョイント価格表

(FL・FLS継手) (2024年5月改訂)

SGP(黒), SGP(メッキ)



単位(円)

品種 口径	SGP 黒品 10K 炭素鋼・ラップジョイント	SGP 亜鉛メッキ品 10K 炭素鋼・ラップジョイント	ロングタイプ [°]	ショートタイプ [°]
			長さ H	長さ H
20A	4,320	4,870	50	—
25A	4,320	4,870	50	—
32A	4,320	4,870	50	—
40A	4,320	4,870	50	—
50A	4,520	5,230	50	—
65A	4,830	5,400	80	50
80A	5,410	6,320	80	50
100A	5,960	7,730	100	50
125A	9,170	11,780	125	50
150A	11,520	14,940	130	50
200A	17,860	23,330	140	65
250A	23,750	31,470	140	65
300A	30,770	41,790	140	65

- この直管ラップジョイントは、全品溶接ベベル加工を行っております。
- 20A～50Aまで、ロング・ショートの区別はありません。
- ご要望により、長尺の直管も別途見積致します。

古林工業株式会社

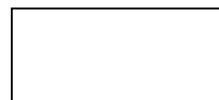
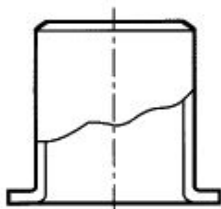
大阪市西成区津守3丁目3番17号
電話 06-6659-1234

関東営業所
千葉県浦安市鉄鋼通り1-7-18
電話047-390-8800

FKK

炭素鋼・ラップジョイント価格表 (FL継手) (2024年5月改訂)

PT370 SCH40



単位(円)

品種 口径	SCH40 黒品 10K 炭素鋼・ラップジョイント	SCH40 亜鉛メッキ品 10K 炭素鋼・ラップジョイント
20A	5,620	6,690
25A	5,620	6,690
32A	5,620	6,690
40A	5,620	6,690
50A	5,620	6,690
65A	5,820	6,970
80A	6,280	7,690
100A	6,920	9,390
125A	11,000	14,670
150A	13,790	18,680
200A	21,730	29,540

- この直管ラップジョイントは、全品溶接ベベル加工を行っております。
- ご要望により、長尺の直管も別途見積致します。

古林工業株式会社

大阪市西成区津守3丁目3番17号
電話 06-6659-1234

関東営業所
千葉県浦安市鉄鋼通り1-7-18
電話047-390-8800