

# TOZEN

*A joint reliance*

## 2024.01~

### PRICE LIST

#### VIBRATION ISOLATION PRODUCT

防振製品

#### RUBBER FLEXIBLE JOINT

ゴム製フレキシブル継手

#### RUBBER EXPANSION JOINT

ゴム製可とう伸縮継手

#### PTFE JOINT

フッ素樹脂製フレキシブル継手

#### OTHERS

関連機器

#### DOCUMENT

資料



## PRICE LIST

# 価格表のご利用について

この価格表は当社WEBサイト「[tozen.co.jp](http://tozen.co.jp)」掲載製品をご参照の上ご利用ください。

「免震継手システム」の価格については別途、お見積りとなりますので営業担当者までお問い合わせください。

## ご注意

- 記載図面は参考図です。
- 特殊タイプ(材質変更など)をご希望の場合は、営業担当までお問い合わせください。
- 特殊タイプおよび受注生産品に関する、ご発注後の取消し・返品はご容赦ください。
- 当価格表の提示価格は消費税を含んでおりません。
- (社)日本水道協会検査品の検査料については、実費申し受けます。
- 天災など、当社に起因しない損害については一切の責任を負いかねます。
- 万一、製品に不良などがございましたら、無償で修理または良品と交換させていただきます。ただし、製品本来の目的以外の使用、取扱い上の不注意、乱暴な使用による破損などの場合には、責任を負いかねます。
- 当社価格表の記載内容・価格について、予告なく変更することがありますので、あらかじめご了承ください。
- フランジの取付ボルトは製品に付属しておりませんので、取付する際にご用意ください。(ムーハは除く)  
取付ボルト寸法に関しては29、30ページに記載しております。
- 価格の単位は円です。
- 著作権について  
当価格表に記載されているテキスト、画像、イラストなどすべての内容(以下、総称としてコンテンツと呼びます)に関する権利は、当社に帰属します。当価格表にあるコンテンツの無断使用・無断転載は一切お断りいたします。
- 商標について  
当価格表内のすべての商標およびロゴマーク、商号に関する権利は、当社に帰属します。商標法権そのほか法律により認められる場合を除き、正当な権限なく無断で使用することは禁止されております。

# CONTENTS コンテンツ

## SK10 SK10

TOZENが研究開発した(SK10)は塩素、オゾン等による耐劣化性に優れたゴム材質です。

## 国交省 公共建築工事標準仕様書

十分な可とう性、耐熱性、耐圧強度、防振効果を有するものとして適合した製品です。

## 日水協品 JWWA 日本水道協会認証登録品

JWWAが安全な給水用具として認証登録した製品です。

## 納期

**A** 千葉倉庫に在庫がある商品です。  
14時までのご注文で当日出荷可能です。  
(沖縄・離島は除く)

**B** アクセサリー品です。  
受注日の翌営業日に出荷可能です。

**C** 受注生産品です。  
納期は都度お問い合わせください。

**●日** 受注生産品です。表記日数は受注後の目安納期になります。  
詳しい納期は都度お問い合わせください。  
**(必要日数)**

※納期は通常納期になります。  
(ご注文の際は当日の在庫状況をご営業所にご確認をお願いいたします。)

## 防振製品

## VIBRATION ISOLATION PRODUCT

PTHシリーズ	吊り型防振ゴム	3
PTHゴム	吊り型防振専用ゴム	3
CS/CSHシリーズ	スプリング防振材 / 吊り型防振スプリング(小型)	4
TSHシリーズ	吊り型防振スプリング	4
ゴムブッシュシリーズ	緩衝材	4
TSUシリーズ・TSU-Sシリーズ	マルチ型防振ユニット	5
TSMシリーズ	ハイブリットマット	5
ディンプルパッドシリーズ	高性能防振ゴム	5
防振パッドシリーズ	緩衝材	6
PTMシリーズ	丸型防振ゴム	6
Rシリーズ	角型防振ゴム	6
ACM	置き型防振ゴム	6
オプション品	レベル調整用ライナープレート	6
防振架台	スプリング式	6
TSシリーズ	置き型防振スプリング	6

## ゴム製フレキシブル継手

## RUBBER FLEXIBLE JOINT

PTコネクタ	2山形	7
PTコネクタ S	2山形ねじ込みタイプ	7
OFLEX(オーフレックス)	球形	8
トーゼンフレックス	球形	9
トーゼンフレックス・埋ゴム品	球形(内面ストレート)	10
トーゼンフレックス S	球形ねじ込みタイプ	10
タフボーイ	球形高耐久型	11
BFコネクタ	増圧給水用	11
TOUGHLEX(タフレックス)	高耐久型	11
キングフレックス 20	高耐圧型	12
ピュアジョイント	3山ベローズ形	12
ライナーフレックス	筒形	13・14
エルボフレックス	エルボ形	15
ファコフレックス	ファンコイル用	15
LRコネクタ	レジャーサ形	16
ハウストレイン	排水用(縦取付け専用)	16
ハウストレインF	排水用(縦・横兼用)	16

## ゴム製可とう伸縮継手

## RUBBER EXPANSION JOINT

LSコネクタ	フランジタイプ	17・18
LSコネクタ Gタイプ(地震対応型)	フランジタイプ	19
LSコネクタ Gタイプ(高圧用)	フランジタイプ	19
LCコネクタ	フランジタイプ	20
LVコネクタ	樹脂管用差込みタイプ	21
耐震ジョイント	地盤沈下対応型	21
ドレネックス	露出用排水ジョイント	21
フレキシドレイン	露出・埋設兼用排水ジョイント	22
LBコネクタ	ベベルエンドタイプ	22

## フッ素樹脂製フレキシブル継手

## PTFE JOINT

FLONEXα	ベローズ形	23
FLONEXα T-3	ベローズ形	23
FLONEXα T-5	ベローズ形	23
ユーフレックス	ゴム被覆型	24
LTコネクタ	ゴム被覆型	24
POLIFLEX-T(ポリフレックス-T)	コルゲート形	24
ポリフレックス	コルゲート形	25
ポリフレックスソフト	コルゲート形	26
インターフレックス	コルゲート形(内面ストレート)	27

## 関連機器

## OTHERS

サイレントコネクタ	脈動防止継手	27
ムーハ	水撃防止器	27

## 資料

## DOCUMENT

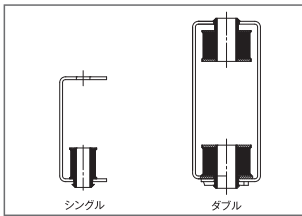
接続規格表	28
取付けボルト寸法表	29・30

**PTH-Rシリーズ** 吊り型防振ゴム **RoHS指令対応**

配管・ダクト・天吊り機器の防振対策に

標準

納期 **A**

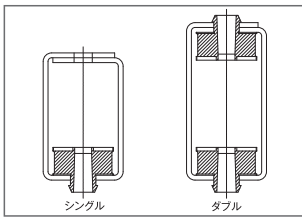


シングル		ダブル		使用荷重範囲 N(kgf)	形状
製品型式	価格	製品型式	価格		
PTH-05SR	820	PTH-05WR	1,200	~49(5)	コの字
PTH-10SR	820	PTH-10WR	1,200	49~98(5~10)	コの字
PTH-22SR	820	PTH-22WR	1,200	98~147(10~15)	コの字
PTH-30SR	1,100	PTH-30WR	1,650	147~441(15~45)	コの字
PTH-40SR	1,700	PTH-40WR	2,500	441~883(45~90)	枠型
PTH-50SR	2,500	PTH-50WR	3,700	883~1765(90~180)	枠型

**PTHシリーズ** 吊り型防振ゴム

配管・ダクト・天吊り機器の防振対策に

標準 (枠:光沢クロメート、ワッシャー:光沢クロメート)



シングル			ダブル			使用荷重範囲 N(kgf)
製品型式	価格	納期	製品型式	価格	納期	
PTH-60S	3,450	<b>A</b>	PTH-60W	5,100	<b>A</b>	1765~2746(180~280)
PTH-80S	5,750	<b>A</b>	PTH-80W	9,000	<b>A</b>	2746~4903(280~500)
PTH-100S	10,400	<b>A</b>	PTH-100W	16,000	<b>A</b>	4903~8336(500~850)
PTH-100hS	11,300	<b>B</b>	PTH-100hW	16,500	<b>B</b>	8336~12749(850~1300)

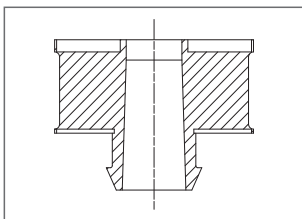
屋外仕様 (枠:ZNメッキ、ワッシャー:SUS304)

納期 **B**

シングル		ダブル		使用荷重範囲 N(kgf)
製品型式	価格	製品型式	価格	
PTH-22S	1,100	PTH-22W	1,600	~147(15)
PTH-30S	1,500	PTH-30W	2,300	147~441(15~45)
PTH-40S	2,400	PTH-40W	3,600	441~883(45~90)
PTH-50S	3,700	PTH-50W	5,600	883~1765(90~180)
PTH-60S	5,100	PTH-60W	7,900	1765~2746(180~280)
PTH-80S	8,800	PTH-80W	13,800	2746~4903(280~500)

**PTHゴム** 吊り型防振専用ゴム **「R」製品はRoHS指令対応**

PHTゴムのみ



標準 (光沢クロメート)			屋外仕様 (SUS304)			使用荷重範囲 N(kgf)
製品型式	価格	納期	製品型式	価格	納期	
PTHゴム-05R	360	<b>B</b>	—	—	—	~49(~5)
PTHゴム-10R	360	<b>B</b>	—	—	—	49~98(5~10)
PTHゴム-22R	360	<b>B</b>	PTHゴム-22	500	<b>B</b>	98~147(10~15)
PTHゴム-30R	480	<b>B</b>	PTHゴム-30	700	<b>B</b>	147~441(15~45)
PTHゴム-40R	900	<b>B</b>	PTHゴム-40	1,200	<b>B</b>	441~883(45~90)
PTHゴム-50R	1,300	<b>B</b>	PTHゴム-50	1,900	<b>B</b>	883~1765(90~180)
PTHゴム-60	1,800	<b>B</b>	PTHゴム-60	2,700	<b>B</b>	1765~2746(180~280)
PTHゴム-80	3,500	<b>B</b>	PTHゴム-80	5,100	<b>B</b>	2746~4903(280~500)
PTHゴム-100	5,300	<b>B</b>	—	—	—	4903~8336(500~850)
PTHゴム-100h	5,700	<b>B</b>	—	—	—	8336~12749(850~1300)

※屋外用はRoHS指令対応ではありません。

防振製品

ゴム製フレキシブル継手

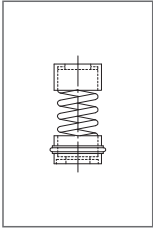
ゴム製可とう伸縮継手

フッ素樹脂製フレキシブル継手

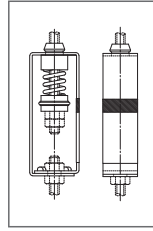
関連機器

## CS/CSHシリーズ スプリング防振材 RoHS指令対応

高性能&コンパクト設計で狭い場所でも簡単施工



スプリング防振材			納期 <b>A</b>
製品型式	使用荷重範囲 N(kgf)	価格	
CS-010	~98(~10)	1,200	
CS-020	98~196(10~20)	1,200	
CS-030	196~294(20~30)	1,200	
CS-040	294~392(30~40)	1,800	
CS-065	392~637(40~65)	1,800	

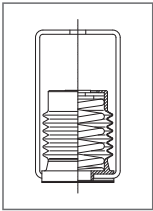


吊り型防振スプリング(小型)			納期 <b>A</b>
製品型式	使用荷重範囲 N(kgf)	価格	
CSH-010	~98(~10)	2,400	
CSH-020	98~196(10~20)	2,400	
CSH-030	196~294(20~30)	2,400	
CSH-040	294~392(30~40)	3,300	
CSH-065	392~637(40~65)	3,400	

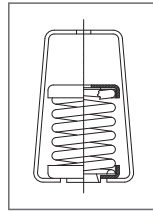
※屋外用オプション品として、「たわみゲージ」10枚入 定価¥2,000となります(在庫有)。  
※ご注文の際に付属品のゴムブッシュの型式(TB-10/TB-12)をご指定ください。

## TSHシリーズ 吊り型防振スプリング

より高い振動吸収を実現



吊り型防振スプリング			納期 <b>A</b>
製品型式	使用荷重範囲 N(kgf)	価格	
TSH-090H	~912(~93)	4,800	
TSH-130H	912~1314(93~134)	4,800	
TSH-200H	1314~1961(134~200)	5,300	
TSH-250H	1961~2452(200~250)	5,600	
TSH-300H	2452~2942(250~300)	5,800	

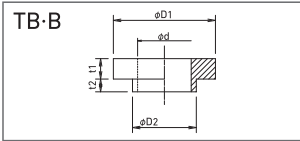


吊り型防振スプリング			納期 <b>C</b>
製品型式	使用荷重範囲 N(kgf)	価格	
TSH-450	2942~4413(300~450)	11,200	
TSH-600	4413~5884(450~600)	14,400	
TSH-825	5884~8090(600~825)	19,000	
TSH-1100	8090~10787(825~1100)	19,700	

## ゴムブッシュシリーズ 緩衝材

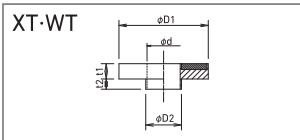
防振対策の必需品。多種多様な組合せが可能

### ゴムブッシュ



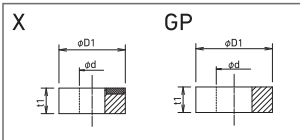
製品型式	製品寸法					許容荷重 N(kgf)	価格
	φD1	φD2	φd	t1	t2		
TB-10	26	12	10.5	8	5	245.2(25)	180
TB-12	28	14	12.7	8	5	294.2(30)	240
B-16	36	20	17	8	5	343.2(35)	300
B-20	40	25	21	8	5	490.3(50)	360

### ゴムブッシュ(座金付き)



製品型式	製品寸法					許容荷重 N(kgf)	価格
	φD1	φD2	φd	t1	t2		
XT-10	22	15	12	8	3	147.1(15)	420
XT-18	40	18	14	6	4.5	1176.8(120)	480
XT-22	40	22	18	6	4.5	784.6(80)	480
XT-23	50	23	18	9	10	1961.3(200)	540
XT-26	50	26	22	8	5	980.7(100)	660
WT-10	30	11.5	10.5	6	4	1471.0(150)	300
WT-12	35	14	13	6	4	1961.3(200)	360

### ゴムワッシャー



製品型式	製品寸法					許容荷重 N(kgf)	価格
	φD1	φD2	φd	t1	t2		
X-10	26	—	10	10	—	245.2(25)	240
GP-30	30	—	14	10	—	490.3(50)	240

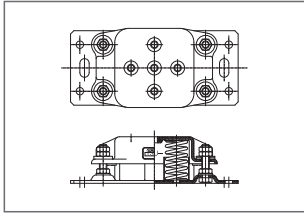
## 納期について

- A** 千葉倉庫に在庫がある商品です。14時までのご注文で当日出荷可能です。
  - B** アッセンブリ品です。受注日の翌営業日に出荷可能です。
  - C** 受注生産品です。納期は都度お問い合わせください。
  - 受注生産品です。表記日数は受注後の目安納期になります。詳しい納期は都度お問い合わせください。(必要日数)
- ※納期は通常納期になります。(ご注文の際は当日の在庫状況を各営業所にご確認をお願いいたします。)

## TSUシリーズ マルチ型防振ユニット

様々な設備機器に対応する防振ユニット

納期 **A**

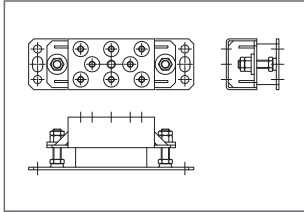


製品型式	使用荷重範囲 N(kgf)	価格
TSU-200L	~1.96(~200)	35,000
TSU-350L	1.96~3.43(200~350)	35,000
TSU-600L	3.43~5.88(350~600)	52,000
TSU-1000L	5.88~9.81(600~1000)	56,000
TSU-1500L	9.81~14.7(1000~1500)	56,000
TSU-2000L	14.7~19.6(1500~2000)	58,000

## TSU-Sシリーズ マルチ型防振ユニット

幅の狭い設備架台にも対応するコンパクト設計の防振ユニット

納期 **A**

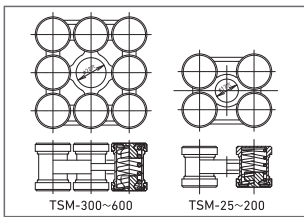


製品型式	使用荷重範囲 N(kgf)	価格
TSU-100S	~1.12(~115)	26,000
TSU-200S	1.12~2.35(115~240)	26,000
TSU-300S	2.35~3.38(240~345)	35,000
TSU-500S	3.38~4.90(345~500)	38,000
TSU-800S	4.90~8.34(500~850)	40,000

## TSMシリーズ ハイブリッドマット

業界No.1の防振性能を実現

納期 **A**



製品型式	使用荷重範囲 N(kgf)	価格
TSM-25	~245(~25)	2,200
TSM-50	245~490(25~50)	2,600
TSM-100	490~981(50~100)	2,600
TSM-200	981~1961(100~200)	2,600
TSM-300	1961~2942(200~300)	7,500
TSM-400	2942~3923(300~400)	7,500
TSM-600	3923~5884(400~600)	11,000

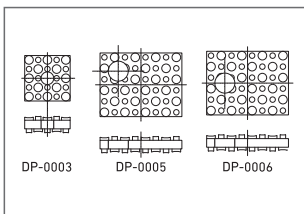
### オプション品(プレート)

納期 **A**

PL-01	TSM-25~200用	400
PL-02	TSM-300~600用	700

## ディンプルパッドシリーズ 高性能防振ゴム

小さな振動から大きな振動まであらゆる振動の除去に特化した高性能防振パッドです



製品型式	ゴム強度	製品寸法 (W × L × t)	定尺の最大許容荷重		価格	納期
			N(kgf)			
DP-0003	40	50 × 50 × 18t × φ14	318.7(32.5)		900	<b>A</b>
DP-0005	40	70 × 100 × 18t × φ22	892.4(91.0)		2,900	<b>A</b>
DP-0006	40	70 × 100 × 18t × φ22	892.4(91.0)		2,900	<b>A</b>
DP-3340	40	300 × 300 × 18t	11473.8(1170)		20,000	<b>C</b>
DP-3360	60	300 × 300 × 18t	17651.9(1800)		20,000	<b>C</b>
DP-3440	40	300 × 450 × 18t	17210.6(1755)		30,000	<b>C</b>
DP-3460	60	300 × 450 × 18t	26477.9(2700)		30,000	<b>C</b>

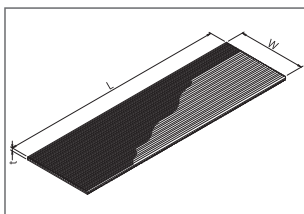
### オプション品(プレート) 材質:SUS304

DPP-02	DP-0003用	400	<b>A</b>
DPP-03	DP-0005・DP-0006用	700	<b>A</b>

### 納期について

- A** 千葉倉庫に在庫がある商品です。14時までのご注文で当日出荷可能です。
- B** アッセンブリ品です。受注日の翌営業日に出荷可能です。
- C** 受注生産品です。納期は都度お問い合わせください。
- 受注生産品です。表記日数は受注後の目安納期になります。詳しい納期は都度お問い合わせください。  
(必要日数)

※納期は通常納期になります。(ご注文の際は当日の在庫状況を各営業所にご確認をお願いいたします。)

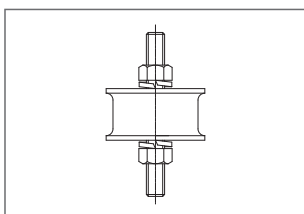


※ 1枚から出荷可能です。

## 防振パッドシリーズ 緩衝材

高い緩衝性能を発揮

製品型式	製品寸法(mm)			価格	納期	梱包枚数 枚/梱包
	t	W	L			
PT-1030	10	300	300	1,200	A	20
PT-1050	10	50	1000	600	A	20
PT-1075	10	75	1000	900	A	20
PT-1100	10	100	1000	1,300	A	10
PT-1150	10	150	1000	2,000	A	10
PT-1300	10	300	1000	3,600	A	10
PT-1507	15	75	1000	1,400	A	20
PT-1510	15	100	1000	2,000	A	10
PT-1515	15	150	1000	2,800	A	10
PT-1530	15	300	1000	5,400	A	5
PT-2007	20	75	1000	1,900	C	—
PT-2010	20	100	1000	2,500	A	5
PT-2015	20	150	1000	5,000	C	—
PT-2030	20	300	1000	7,400	A	5

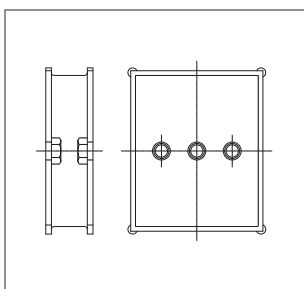


## PTMシリーズ 丸型防振ゴム

多用途で、その上経済的

納期 **A**

製品型式	使用荷重範囲 N(kgf)	価格
PTM-01	98~245(10~25)	600
PTM-02	196~392(20~40)	600
PTM-04	294~735(30~75)	900
PTM-06	588~1079(60~110)	1,200
PTM-08	785~1716(80~175)	1,700
PTM-09	1373~3138(140~320)	2,100
PTM-10	2550~3923(260~400)	2,700
PTM-11	3138~5394(320~550)	4,200
PTM-12	4413~9316(450~950)	7,200
PTM-13	7845~19613(800~2000)	13,200

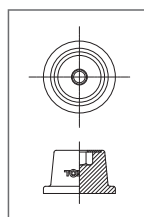


## Rシリーズ 角型防振ゴム

大荷重用の防振材

納期 **A**

製品型式	許容荷重 N(kgf)	価格
R1414	29420(3000)	23,000
R1417	39227(4000)	28,000
R1421	49033(5000)	33,000
R1625	68647(7000)	55,000
R2028	98067(10000)	74,000



## ACM 置き型防振ゴム

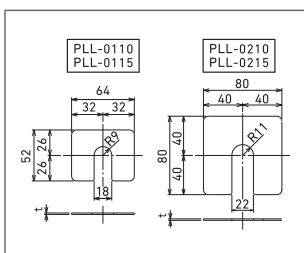
防音・防振対策に

納期 **A**

製品型式	許容荷重 N(kgf)	価格
ACM-30	490(50)	900

オプション品

M10全ねじボルト	500
-----------	-----



## オプション品

レベル調整用ライナープレート(10枚/1袋詰) 材質:SUS304

納期 **A**

製品型式	t	価格
PLL-0110	1.0	2,200
PLL-0115	1.5	2,700
PLL-0210	1.0	4,200
PLL-0215	1.5	4,900



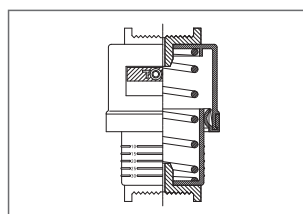
## 防振架台

スプリング式

優れた防振効果で振動・騒音を抑えます

納期 **C**

お問い合わせください。



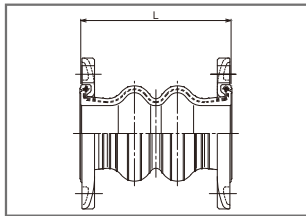
## TSシリーズ

置き型防振スプリング

より高い振動吸収をコントロールする製品ラインナップ

納期 **C**

お問い合わせください。



### PTコネクタ 2山形

PTの愛称で親しまれ振動吸収・変位吸収・耐圧などの各性能に優れた2山形ゴム製フレキシブル継手

※ フランジ材質はSUS316に変更可能です。  
 ※ その他規格・コントロールユニット付は別途お見積りいたします。

国交省

防振製品

ゴム製フレキシブル継手

ゴム製可とう伸縮継手

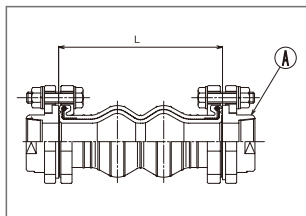
フッ素樹脂製フレキシブル継手

関連機器

規格・材質 呼び径×L	JIS 10KF			
	(FCD) 納期	(SS400+ZN) 納期	(SUS304) 納期	(PVC) 納期
20A×120L	11,000 A	16,000 B	20,000 B	48,000 B
25A×120L	11,000 A	16,000 B	28,000 B	48,000 B
32A×175L	11,000 A	16,000 B	29,000 B	48,000 B
40A×175L	11,000 A	16,000 B	31,000 B	48,000 B
50A×175L	12,000 A	17,000 B	36,000 B	48,000 B
65A×175L	13,000 A	21,000 B	47,000 B	48,000 B
80A×175L	14,000 A	23,000 B	48,000 B	54,000 B
100A×225L	19,000 A	30,000 B	59,000 B	78,000 B
125A×225L	26,000 A	41,000 B	88,000 B	131,000 B
150A×225L	33,000 A	52,000 B	115,000 B	166,000 B
200A×325L	57,000 A	82,000 B	157,000 B	271,000 B
250A×325L	81,000 A	117,000 B	239,000 B	395,000 C
300A×325L	91,000 A	134,000 B	262,000 B	739,000 C

規格・材質 呼び径×L	JIS 5KF		上水F	
	(SS400+ZN) 納期	(SUS304) 納期	(SS400+ZN) 納期	(SUS304) 納期
20A×120L	—	—	—	—
25A×120L	—	—	—	—
32A×175L	11,000 B	(30日)	—	—
40A×175L	11,000 B	(30日)	—	—
50A×175L	13,000 B	(30日)	—	—
65A×175L	16,000 B	(30日)	—	—
80A×175L	20,000 B	(30日)	49,000 B	(30日)
100A×225L	26,000 B	(30日)	64,000 B	(30日)
125A×225L	34,000 B	(30日)	82,000 B	(30日)
150A×225L	42,000 B	(30日)	99,000 B	(30日)
200A×325L	75,000 B	(30日)	148,000 B	(30日)
250A×325L	175,000 (30日)	(30日)	174,000 B	(30日)
300A×325L	205,000 (30日)	(30日)	274,000 B	(30日)

◆標準品: JIS 10K (FCD)



### PTコネクタ S 2山形ねじ込みタイプ

PTコネクタをねじ接続タイプに転用した小口径ゴム製フレキシブル継手

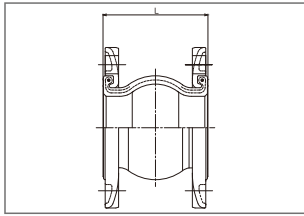
納期 B

※ 金具オールSUSの場合は、別途お見積りいたします。

規格・材質 呼び径×L	ユニオン	
	(FCD)	(SUS 304) A部のみ
15A×120L	20,000	53,000
20A×120L	20,000	54,000
25A×120L	20,000	54,000
32A×175L	20,000	68,000
40A×175L	21,000	69,000
50A×175L	28,000	90,000

◆標準品: ユニオン (FCD)





## OFLEX(オーフレックス) 球形

TOZEN独自のフランジを採用し、施工性、耐圧性に優れたNEW球形タイプ

※ フランジ材質はSUS316に変更可能です。  
 ※ その他規格・コントロールユニット付は別途お見積りいたします。

国交省

規格・材質		JIS 10KF			
呼び径×L	(FCD) 納期	(SS400+ZN) 納期	(SUS304) 納期	(SUS304) 納期	
32A×125L	7,000 (A)	14,000 (B)		29,000 (B)	
40A×125L	7,000 (A)	15,000 (B)		31,000 (B)	
50A×125L	8,000 (A)	17,000 (B)		36,000 (B)	
65A×125L	10,000 (A)	21,000 (B)		46,000 (B)	
80A×125L	10,000 (A)	23,000 (B)		47,000 (B)	
100A×150L	14,000 (A)	27,000 (B)		57,000 (B)	
125A×175L	19,000 (B)	40,000 (B)		86,000 (B)	
150A×200L	27,000 (B)	50,000 (B)		113,000 (B)	
200A×200L	38,000 (B)	65,000 (B)		139,000 (B)	
250A×250L	63,000 (B)	97,000 (B)		220,000 (B)	
300A×250L	70,000 (B)	108,000 (B)		237,000 (B)	

規格・材質		JIS 5KF		上水F	
呼び径×L	(SS400+ZN) 納期	(SUS304) 納期	(SS400+ZN) 納期	(SUS304) 納期	
32A×125L	11,000 (B)		—	—	
40A×125L	11,000 (B)		—	—	
50A×125L	13,000 (B)		—	—	
65A×125L	16,000 (B)		—	—	
80A×125L	19,000 (B)	都度見積	51,000 (B)		
100A×150L	24,000 (B)	都度見積	66,000 (B)		
125A×175L	32,000 (B)	都度見積	85,000 (B)		
150A×200L	41,000 (B)	都度見積	103,000 (B)		
200A×200L	57,000 (B)	都度見積	136,000 (B)		
250A×250L	155,000 (30日)	都度見積	160,000 (B)		
300A×250L	179,000 (30日)	都度見積	259,000 (B)		

◆標準品: JIS 10K (FCD)

### 納期について

- A** 千葉倉庫に在庫がある商品です。14時までのご注文で当日出荷可能です。
  - B** アッセンブリ品です。受注日の翌営業日に出荷可能です。
  - C** 受注生産品です。納期は都度お問い合わせください。
  - 日** 受注生産品です。表記日数は受注後の目安納期になります。詳しい納期は都度お問い合わせください。  
(必要日数)
- ※納期は通常納期になります。(ご注文の際は当日の在庫状況を各営業所にご確認をお願いいたします。)

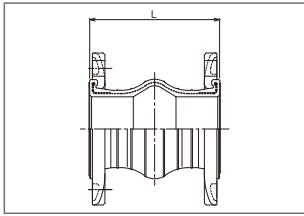
防振製品

ゴム製フレキシブル継手

ゴム製可とう伸縮継手

フッ素樹脂製フレキシブル継手

関連機器



トーゼンフレックス **球形**

防振継手としてポピュラーな球形ゴム製フレキシブル継手

- ※ 20・25Aは埋ゴムタイプとなります。
- ※ フランジ材質はSUS316に変更可能です。
- ※ その他規格・コントロールユニット付は別途お見積りいたします。

SK10 国交省

防振製品

ゴム製フレキシブル継手

ゴム製可とう伸縮継手

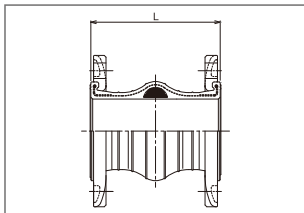
フッ素樹脂製フレキシブル継手

関連機器

規格・材質		JIS 10KF						
呼び径×L	(FCD)	納期	(SS400+ZN)	納期	(SUS304)	納期	(PVC)	納期
20A×140L	29,000	A	33,000	B	39,000	B	67,000	B
25A×140L	30,000	A	35,000	B	47,000	B	67,000	B
32A×150L	10,000	A	15,000	B	30,000	B	47,000	B
40A×150L	10,000	A	16,000	B	32,000	B	47,000	B
50A×150L	12,000	A	18,000	B	37,000	B	47,000	B
65A×150L	14,000	A	23,000	B	48,000	B	47,000	B
80A×150L	16,000	A	25,000	B	50,000	B	56,000	B
100A×150L	21,000	A	31,000	B	61,000	B	80,000	B
125A×150L	26,000	A	43,000	B	89,000	B	132,000	B
150A×150L	35,000	A	55,000	B	119,000	B	170,000	B
200A×150L	51,000	A	74,000	B	149,000	B	263,000	B
250A×200L	81,000	A	117,000	B	239,000	B	395,000	C
300A×200L	101,000	A	138,000	B	267,000	B	743,000	C
350A×200L	—	—	356,000	(5日)	536,000	(30日)	—	—
400A×200L	—	—	417,000	(5日)	665,000	(30日)	—	—

規格・材質		JIS 5KF		上水F				
呼び径×L	(SS400+ZN)	納期	(SUS304)	納期	(SS400+ZN)	納期	(SUS304)	納期
20A×140L	—	—	—	—	—	—	—	—
25A×140L	—	—	—	—	—	—	—	—
32A×150L	12,000	B	都度見積	(30日)	—	—	—	—
40A×150L	12,000	B	都度見積	(30日)	—	—	—	—
50A×150L	15,000	B	都度見積	(30日)	—	—	—	—
65A×150L	17,000	B	都度見積	(30日)	—	—	—	—
80A×150L	22,000	B	都度見積	(30日)	52,000	B	都度見積	(30日)
100A×150L	28,000	B	都度見積	(30日)	67,000	B	都度見積	(30日)
125A×150L	35,000	B	都度見積	(30日)	84,000	B	都度見積	(30日)
150A×150L	46,000	B	都度見積	(30日)	103,000	B	都度見積	(30日)
200A×150L	67,000	B	都度見積	(30日)	139,000	B	都度見積	(30日)
250A×200L	175,000	(30日)	都度見積	(30日)	174,000	B	都度見積	(30日)
300A×200L	209,000	(30日)	都度見積	(30日)	280,000	B	都度見積	(30日)
350A×200L	—	—	都度見積	(30日)	都度見積	(30日)	都度見積	(30日)
400A×200L	—	—	都度見積	(30日)	都度見積	(30日)	都度見積	(30日)

◆標準品:300AまでJIS 10K(FCD) / 350A、400A JIS 10K(SS 400)



## トーゼンフレックス(埋ゴム品) 球形(内面ストレート)

防振継手としてポピュラーな球形ゴム製フレキシブル継手

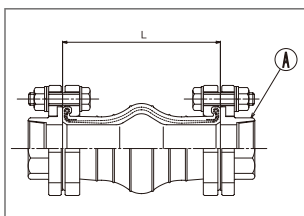
※ フランジ材質はSUS316に変更可能です。  
 ※ その他規格・コントロールユニット付は別途お見積りいたします。

SK10 国交省

規格・材質		JIS 10KF			
呼び径×L	(FCD) 納期	(SS400+ZN) 納期	(SUS304) 納期	(PVC) 納期	
20A×140L	29,000 (A)	33,000 (B)	39,000 (B)	67,000 (B)	
25A×140L	30,000 (A)	35,000 (B)	47,000 (B)	67,000 (B)	
32A×150L	30,000 (B)	37,000 (B)	51,000 (B)	67,000 (B)	
40A×150L	32,000 (B)	37,000 (B)	53,000 (B)	67,000 (B)	
50A×150L	35,000 (B)	43,000 (B)	62,000 (B)	67,000 (B)	
65A×150L	42,000 (B)	52,000 (B)	78,000 (B)	67,000 (B)	
80A×150L	48,000 (B)	60,000 (B)	85,000 (B)	91,000 (B)	
100A×150L	62,000 (B)	76,000 (B)	106,000 (B)	124,000 (B)	
125A×150L	72,000 (B)	93,000 (B)	139,000 (B)	183,000 (B)	
150A×150L	92,000 (B)	117,000 (B)	180,000 (B)	232,000 (B)	
200A×150L	144,000 (B)	174,000 (B)	248,000 (B)	363,000 (B)	
250A×200L	250,000 (B)	283,000 (B)	405,000 (B)	561,000 (C)	
300A×200L	298,000 (B)	327,000 (B)	456,000 (B)	933,000 (C)	

規格・材質		JIS 5KF		上水F	
呼び径×L	(SS400+ZN) 納期	(SUS304) 納期	(SS400+ZN) 納期	(SUS304) 納期	
20A×140L	—	—	—	—	
25A×140L	—	—	—	—	
32A×150L	33,000 (B)	都度見積 (30日)	—	—	
40A×150L	34,000 (B)	都度見積 (30日)	—	—	
50A×150L	39,000 (B)	都度見積 (30日)	—	—	
65A×150L	47,000 (B)	都度見積 (30日)	—	—	
80A×150L	57,000 (B)	都度見積 (30日)	93,000 (B)	都度見積 (30日)	
100A×150L	73,000 (B)	都度見積 (30日)	119,000 (B)	都度見積 (30日)	
125A×150L	85,000 (B)	都度見積 (30日)	143,000 (B)	都度見積 (30日)	
150A×150L	108,000 (B)	都度見積 (30日)	176,000 (B)	都度見積 (30日)	
200A×150L	167,000 (B)	都度見積 (30日)	256,000 (B)	都度見積 (30日)	
250A×200L	341,000 (30日)	都度見積 (30日)	369,000 (B)	都度見積 (30日)	
300A×200L	399,000 (30日)	都度見積 (30日)	502,000 (B)	都度見積 (30日)	

◆標準品: JIS 10K (FCD)



## トーゼンフレックス S 球形ねじ込みタイプ

トーゼンフレックスをねじ接続タイプに転用した小口径ゴム製フレキシブル継手

SK10 納期 (B)

※ 金具オールSUSの場合は、別途お見積りいたします。

規格・材質		ユニオン	
呼び径×L	(FCD)	(SUS304) A部のみ	
15A×140L	35,000	69,000	
20A×140L	35,000	69,000	
25A×140L	35,000	70,000	
32A×150L	38,000	109,000	
40A×150L	38,000	109,000	
50A×150L	50,000	142,000	

◆標準品: ユニオン(FCD)

### 納期について

- A** 千葉倉庫に在庫がある商品です。14時までのご注文で当日出荷可能です。
  - B** アッセンブリ品です。受注日の翌営業日に出荷可能です。
  - C** 受注生産品です。納期は都度お問い合わせください。
  - 日** 受注生産品です。表記日数は受注後の目安納期になります。詳しい納期は都度お問い合わせください。(必要日数)
- ※納期は通常納期になります。(ご注文の際は当日の在庫状況を各営業所にご確認をお願いいたします。)

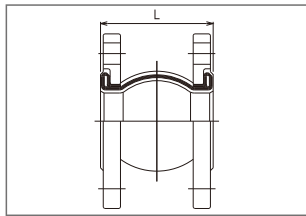
防振製品

ゴム製フレキシブル継手

ゴム製可とう伸縮継手

フッ素樹脂製フレキシブル継手

関連機器



※ フランジの規格及び材質は変更不可です。  
 ※ 20Aの標準品は日水協品になります。

### タフボーイ 球形高耐久型

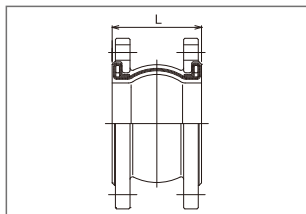
低反力・耐久性に優れたゴム製フレキシブル継手

SK10 国交省 日水協品 JWWA

規格・材質 呼び径×L	標準品		日水協品	
	JIS 10KF(SS400+ZN)	納期	JIS 10KF(SS400+ZN)	納期
20A×100L	21,000	A	21,000	A
25A×100L	18,000	A	21,000	A
32A×100L	18,000	A	21,000	A
40A×100L	18,000	A	21,000	A
50A×100L	21,000	A	25,000	A
65A×120L	27,000	A	32,000	A
80A×120L	30,000	A	36,000	A
100A×120L	35,000	A	41,000	A
125A×120L	49,000	A	58,000	30日
150A×150L	73,000	A	86,000	30日
200A×150L	92,000	A	107,000	30日
250A×175L	147,000	A	172,000	30日
300A×175L	189,000	A	221,000	30日

防振製品

ゴム製フレキシブル継手



※ フランジの規格及び材質は変更不可です。

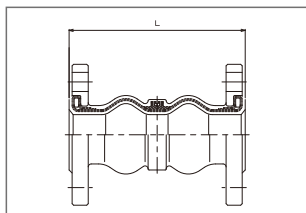
### BFコネクタ 増圧給水用

信頼性を追求したゴム製フレキシブル継手

SK10 国交省 日水協品 JWWA 納期 A

規格・材質 呼び径×L	JIS 10KF (SUS304)
25A×100L	40,000
32A×100L	58,000
40A×100L	60,000
50A×100L	72,000
65A×110L	95,000
80A×110L	106,000
100A×110L	119,000

ゴム製可とう伸縮継手



※ フランジの規格及び材質は変更不可です。

### TOUGHLEX(タフレックス) 高耐久型

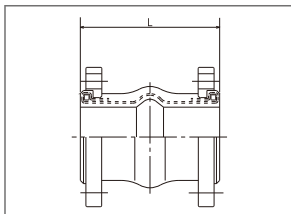
内圧負荷による軸方向変位を抑制した低反力型のゴム製フレキシブル継手

SK10 国交省 納期 A

規格・材質 呼び径×L	JIS 10KF (SS400+ZN)
20A×120L	22,000
25A×120L	22,000
32A×175L	24,000
40A×175L	25,000
50A×175L	28,000
65A×175L	33,000
80A×175L	37,000
100A×225L	49,000
125A×225L	65,000
150A×225L	88,000
200A×250L	121,000
250A×250L	175,000
300A×250L	229,000

フッ素樹脂製フレキシブル継手

関連機器



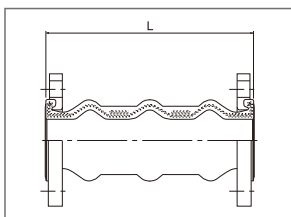
※ フランジの規格及び材質は変更不可です。

## キングフレックス20 高耐圧型

最高水準の性能を追求した1山形ゴム製フレキシブル継手

SK10 国交省 納期 A

規格・材質	JIS 20KF (SS400+ZN)
呼び径×L	
32A×175L	56,000
40A×175L	56,000
50A×175L	63,000
65A×175L	74,000
80A×175L	90,000
100A×225L	119,000
125A×225L	168,000
150A×225L	188,000
200A×250L	250,000
250A×250L	337,000
300A×250L	435,000



※ フランジ材質はSUS316に変更可能です。

## ピュアジョイント 3山ベローズ形

給水一次側に使えるゴム製フレキシブル継手

SK10 国交省 日本協品 JWWA

規格・材質	JIS 10KF					
	SS400+ (光沢クロメート)	納期	(SS400+ZN)	納期	(SUS304)	納期
20A×250L	23,000	在庫限り	25,000	C	30,000	A
25A×250L	25,000		27,000	C	38,000	A
32A×250L	30,000		32,000	C	46,000	A
40A×250L	30,000		33,000	C	48,000	A
50A×250L	34,000		37,000	C	55,000	A
65A×250L	42,000		46,000	C	70,000	A
80A×250L	49,000		53,000	C	77,000	A
100A×250L	63,000		68,000	C	96,000	A
125A×250L	85,000		92,000	C	136,000	A
150A×250L	103,000		112,000	C	173,000	A
200A×400L	—		379,000	A	711,000	C

規格・材質	上水F			
	(SS400+ZN)	納期	(SUS304)	納期
20A×250L	—		—	
25A×250L	—		—	
32A×250L	—		—	
40A×250L	—		—	
50A×250L	—		—	
65A×250L	—		—	
80A×250L	78,000	30日	都度見積	C
100A×250L	102,000	30日		C
125A×250L	131,000	30日		C
150A×250L	157,000	30日		C
200A×400L	都度見積	C		C

◆ 標準品：JIS 10K(SS 400)

### 納期について

- A** 千葉倉庫に在庫がある商品です。14時までのご注文で当日出荷可能です。
- B** アッセンブリ品です。受注日の翌営業日に出荷可能です。
- C** 受注生産品です。納期は都度お問い合わせください。
- 受注生産品です。表記日数は受注後の目安納期になります。詳しい納期は都度お問い合わせください。  
(必要日数)

※納期は通常納期になります。(ご注文の際は当日の在庫状況を各営業所にご確認をお願いいたします。)

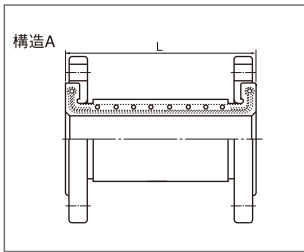
防振製品

ゴム製フレキシブル継手

ゴム製可とう伸縮継手

フッ素樹脂製フレキシブル継手

関連機器



## ライナーフレックス 公共建築工事標準仕様書適合品 筒形

軸直角変位の吸収に優れた耐震用のゴム製フレキシブル継手

- ※ その他規格変更可能です。別途お見積りいたします。
- ※ フランジ材質はSUS316に変更可能です。
- ※ 20K仕様については、LSコネクタストレートタイプをご指定ください。
- ※ 特殊面間寸法などの受注生産品については、別途お見積りいたします。

製品構造	
口径	構造
20A~40A	Aタイプ
50A~300A	Cタイプ

SK10 国交省

防振製品

ゴム製フレキシブル継手

ゴム製可とう伸縮継手

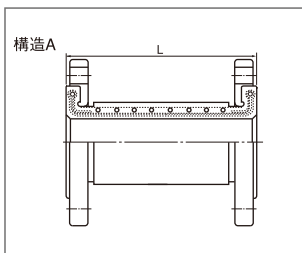
フッ素樹脂製フレキシブル継手

関連機器

規格・材質 呼び径×L	JIS 10KF			
	(SS400+ZN)	納期	(SUS304)	納期
20A×300L	19,000	A	23,000	B
25A×300L	20,000	A	29,000	B
32A×300L	23,000	A	35,000	B
40A×300L	24,000	A	37,000	B
50A×500L	44,000	A	120,000	21日
65A×500L	50,000	A	132,000	21日
80A×500L	56,000	A	144,000	21日
100A×700L	75,000	A	172,000	21日
125A×700L	94,000	A	212,000	21日
150A×700L	117,000	A	252,000	21日
200A×700L	189,000	A	312,000	21日
250A×700L	234,000	A	412,000	21日
300A×700L	306,000	30日	492,000	30日

規格・材質 呼び径×L	JIS 5KF				上水F			
	(SS400+ZN)	納期	(SUS304)	納期	(SS400+ZN)	納期	(SUS304)	納期
20A×300L	—	—	—	—	—	—	—	—
25A×300L	—	—	—	—	—	—	—	—
32A×300L		B		30日		—		—
40A×300L		B		30日		—		—
50A×500L		C		30日		—		—
65A×500L		C		30日		—		—
80A×500L	都度見積	C	都度見積	30日	都度見積	21日	都度見積	30日
100A×700L	都度見積	C	都度見積	30日	都度見積	21日	都度見積	30日
125A×700L	都度見積	C	都度見積	30日	都度見積	21日	都度見積	30日
150A×700L	都度見積	C	都度見積	30日	都度見積	21日	都度見積	30日
200A×700L	都度見積	C	都度見積	30日	都度見積	21日	都度見積	30日
250A×700L	都度見積	C	都度見積	30日	都度見積	21日	都度見積	30日
300A×700L	都度見積	C	都度見積	30日	都度見積	30日	都度見積	30日

◆標準品: JIS 10K(SS400)



## ライナーフレックス 標準品 筒形

軸直角変位の吸収に優れた耐震用のゴム製フレキシブル継手

- ※ その他規格変更可能です。別途お見積りいたします。
- ※ フランジ材質はSUS316に変更可能です。
- ※ 20K仕様については、LSコネクタストレートタイプをご指定ください。
- ※ 特殊面間寸法などの**受注生産品**については、別途お見積りいたします。

製品構造	
口径	構造
20A~80A	Aタイプ
100A~300A	Cタイプ

SK10

規格・材質 呼び径×L	JIS 10KF			
	(SS400+ZN)	納期	(SUS304)	納期
20A×300L	19,000	<span style="border: 1px solid black; border-radius: 50%; padding: 2px;">A</span>	23,000	<span style="border: 1px solid black; border-radius: 50%; padding: 2px;">B</span>
25A×300L	20,000	<span style="border: 1px solid black; border-radius: 50%; padding: 2px;">A</span>	29,000	<span style="border: 1px solid black; border-radius: 50%; padding: 2px;">B</span>
32A×300L	23,000	<span style="border: 1px solid black; border-radius: 50%; padding: 2px;">A</span>	35,000	<span style="border: 1px solid black; border-radius: 50%; padding: 2px;">B</span>
40A×300L	24,000	<span style="border: 1px solid black; border-radius: 50%; padding: 2px;">A</span>	37,000	<span style="border: 1px solid black; border-radius: 50%; padding: 2px;">B</span>
50A×300L	27,000	<span style="border: 1px solid black; border-radius: 50%; padding: 2px;">A</span>	43,000	<span style="border: 1px solid black; border-radius: 50%; padding: 2px;">B</span>
65A×300L	34,000	<span style="border: 1px solid black; border-radius: 50%; padding: 2px;">A</span>	55,000	<span style="border: 1px solid black; border-radius: 50%; padding: 2px;">B</span>
80A×300L	38,000	<span style="border: 1px solid black; border-radius: 50%; padding: 2px;">A</span>	57,000	<span style="border: 1px solid black; border-radius: 50%; padding: 2px;">B</span>
100A×400L	54,000	<span style="border: 1px solid black; border-radius: 50%; padding: 2px;">15日</span>	140,000	<span style="border: 1px solid black; border-radius: 50%; padding: 2px;">21日</span>
125A×400L	72,000	<span style="border: 1px solid black; border-radius: 50%; padding: 2px;">15日</span>	164,000	<span style="border: 1px solid black; border-radius: 50%; padding: 2px;">21日</span>
150A×500L	108,000	<span style="border: 1px solid black; border-radius: 50%; padding: 2px;">15日</span>	220,000	<span style="border: 1px solid black; border-radius: 50%; padding: 2px;">21日</span>
200A×500L	135,000	<span style="border: 1px solid black; border-radius: 50%; padding: 2px;">15日</span>	256,000	<span style="border: 1px solid black; border-radius: 50%; padding: 2px;">21日</span>
250A×500L	169,000	<span style="border: 1px solid black; border-radius: 50%; padding: 2px;">15日</span>	356,000	<span style="border: 1px solid black; border-radius: 50%; padding: 2px;">21日</span>
300A×600L	280,000	<span style="border: 1px solid black; border-radius: 50%; padding: 2px;">30日</span>	464,000	<span style="border: 1px solid black; border-radius: 50%; padding: 2px;">30日</span>

規格・材質 呼び径×L	JIS 5KF				上水F			
	(SS400+ZN)	納期	(SUS304)	納期	(SS400+ZN)	納期	(SUS304)	納期
20A×300L	—	—	—	—	—	—	—	—
25A×300L	—	—	—	—	—	—	—	—
32A×300L		<span style="border: 1px solid black; border-radius: 50%; padding: 2px;">B</span>		<span style="border: 1px solid black; border-radius: 50%; padding: 2px;">30日</span>		—		—
40A×300L		<span style="border: 1px solid black; border-radius: 50%; padding: 2px;">B</span>		<span style="border: 1px solid black; border-radius: 50%; padding: 2px;">30日</span>		—		—
50A×300L		<span style="border: 1px solid black; border-radius: 50%; padding: 2px;">B</span>		<span style="border: 1px solid black; border-radius: 50%; padding: 2px;">30日</span>		—		—
65A×300L		<span style="border: 1px solid black; border-radius: 50%; padding: 2px;">B</span>		<span style="border: 1px solid black; border-radius: 50%; padding: 2px;">30日</span>		—		—
80A×300L	都度見積	<span style="border: 1px solid black; border-radius: 50%; padding: 2px;">B</span>	都度見積	<span style="border: 1px solid black; border-radius: 50%; padding: 2px;">30日</span>		<span style="border: 1px solid black; border-radius: 50%; padding: 2px;">B</span>		<span style="border: 1px solid black; border-radius: 50%; padding: 2px;">30日</span>
100A×400L	都度見積	<span style="border: 1px solid black; border-radius: 50%; padding: 2px;">C</span>	都度見積	<span style="border: 1px solid black; border-radius: 50%; padding: 2px;">30日</span>		<span style="border: 1px solid black; border-radius: 50%; padding: 2px;">21日</span>		<span style="border: 1px solid black; border-radius: 50%; padding: 2px;">30日</span>
125A×400L	都度見積	<span style="border: 1px solid black; border-radius: 50%; padding: 2px;">C</span>	都度見積	<span style="border: 1px solid black; border-radius: 50%; padding: 2px;">30日</span>	都度見積	<span style="border: 1px solid black; border-radius: 50%; padding: 2px;">21日</span>	都度見積	<span style="border: 1px solid black; border-radius: 50%; padding: 2px;">30日</span>
150A×500L		<span style="border: 1px solid black; border-radius: 50%; padding: 2px;">C</span>		<span style="border: 1px solid black; border-radius: 50%; padding: 2px;">30日</span>		<span style="border: 1px solid black; border-radius: 50%; padding: 2px;">21日</span>		<span style="border: 1px solid black; border-radius: 50%; padding: 2px;">30日</span>
200A×500L		<span style="border: 1px solid black; border-radius: 50%; padding: 2px;">C</span>		<span style="border: 1px solid black; border-radius: 50%; padding: 2px;">30日</span>		<span style="border: 1px solid black; border-radius: 50%; padding: 2px;">21日</span>		<span style="border: 1px solid black; border-radius: 50%; padding: 2px;">30日</span>
250A×500L		<span style="border: 1px solid black; border-radius: 50%; padding: 2px;">C</span>		<span style="border: 1px solid black; border-radius: 50%; padding: 2px;">30日</span>		<span style="border: 1px solid black; border-radius: 50%; padding: 2px;">21日</span>		<span style="border: 1px solid black; border-radius: 50%; padding: 2px;">30日</span>
300A×600L		<span style="border: 1px solid black; border-radius: 50%; padding: 2px;">C</span>		<span style="border: 1px solid black; border-radius: 50%; padding: 2px;">30日</span>		<span style="border: 1px solid black; border-radius: 50%; padding: 2px;">30日</span>		<span style="border: 1px solid black; border-radius: 50%; padding: 2px;">30日</span>

◆標準品: JIS 10K(SS400)

### 納期について

- A 千葉倉庫に在庫がある商品です。  
14時までのご注文で当日出荷可能です。
  - B アッセンブリ品です。受注日の翌営業日に出荷可能です。
  - C 受注生産品です。納期は都度お問い合わせください。
  - 受注生産品です。表記日数は受注後の目安納期になります。詳しい納期は都度お問い合わせください。  
(必要日数)
- ※納期は通常納期になります。(ご注文の際は当日の在庫状況を各営業所にご確認をお願いいたします。)

防振製品

ゴム製フレキシブル継手

ゴム製可とう伸縮継手

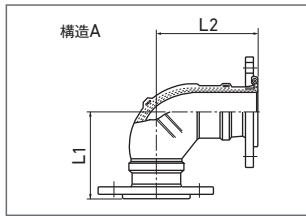
フッ素樹脂製フレキシブル継手

関連機器

**エルボフレックス** **エルボ形**

施工性を考えた片長エルボ形のゴム製フレキシブル継手

SK10 国交省



※ 特殊面間寸法、JWWA Z 108による水道用資機材基準対応品などの**受注生産品**については、別途お見積りいたします。

※ フランジ規格は水協7.5Kへ変更可能です。

※ フランジ材質はSUS304・316に変更可能です。

※ 負圧用は使用条件にあわせて別途お見積りいたします。

**製品構造**

口径	構造
32A~80A	Aタイプ
100A~150A	Bタイプ
200A~450A	Cタイプ

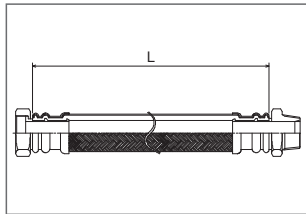
規格・材質 呼び径×L	JIS 10KF		JIS 5KF	
	(SS400+ZN)	(SUS304)	(SS400+ZN)	(SUS304)
32A×120L×140L	35,000 (B)	47,000 (B)	32,000 (B)	
40A×120L×140L	36,000 (B)	49,000 (B)	33,000 (B)	
50A×120L×140L	39,000 (B)	55,000 (B)	36,000 (B)	
65A×140L×160L	46,000 (B)	67,000 (B)	42,000 (B)	
80A×150L×170L	55,000 (B)	75,000 (B)	52,000 (B)	
100A×160L×190L	122,000 (A)	242,000 (C)		(C)
125A×180L×215L	232,000 (A)	317,000 (C)		(C)
150A×210L×250L	320,000 (A)	425,000 (C)		(C)
200A×250L×250L	359,000 (C)	480,000 (C)		(C)
250A×280L×280L	408,000 (C)	584,000 (C)		(C)
300A×280L×280L	518,000 (C)	705,000 (C)		(C)
350A×340L×340L	662,000 (C)	都度見積 (C)		(C)
400A×400L×400L	772,000 (C)	都度見積 (C)		(C)
450A×450L×450L	1,014,000 (C)	都度見積 (C)		(C)

◆標準品：JIS 10K(SS 400)

**ファコレックス** **ファンコイル用**

現場のニーズに応え省力化を追求したファンコイル用ゴム製フレキシブル継手

**ファコレックス CAC 406C**



※ 継手本体の標準接続は一端が袋ナット(平行ねじ)でバックイン付、他端は外ねじ(テーパ-おねじ)です。

※ 両端ともテーパ-おねじが必要な場合は、アダプタ付(右記価格参照)とご指定ください。

※ は標準在庫です。

※ 本体接続はメス\*メスに変更可能です。

※ 製作可能面間は200L~3000Lです。(32Aは300Lから製作可能です。)

呼び径 L	15A (最高使用圧力2.0MPa)			20A (最高使用圧力1.6MPa)		
	納期	保温付	納期	納期	保温付	納期
200L	6,300 (15日)	7,200 (21日)	7,500 (A)	8,400 (B)		
300L	6,800 (15日)	7,900 (21日)	7,900 (A)	8,900 (B)		
500L	7,900 (15日)	9,200 (21日)	8,900 (A)	10,100 (B)		
800L	9,600 (15日)	11,100 (21日)	12,200 (15日)	13,700 (21日)		
1000L	10,700 (15日)	12,400 (21日)	11,100 (A)	12,900 (B)		
1500L	13,400 (15日)	15,600 (21日)	16,400 (15日)	18,700 (21日)		

呼び径 L	25A (最高使用圧力1.0MPa)			32A (最高使用圧力1.0MPa)		
	納期	保温付	納期	納期	保温付	納期
200L	8,900 (A)	9,800 (B)	-	-		
300L	9,500 (A)	10,500 (B)	26,800 (15日)	28,000 (21日)		
500L	10,900 (A)	12,200 (B)	29,000 (15日)	30,600 (21日)		
800L	17,800 (15日)	19,400 (21日)	32,300 (15日)	34,400 (21日)		
1000L	14,100 (A)	16,100 (B)	34,400 (15日)	36,900 (21日)		
1500L	24,000 (15日)	26,500 (21日)	39,900 (15日)	43,200 (21日)		

**ファコレックス高圧用 CAC 406C**

納期 (C)

呼び径 L	20A (最高使用圧力2.0MPa)		25A (最高使用圧力2.0MPa)	
	保温付	保温付	保温付	保温付
200L	10,000	10,900	14,100	15,100
300L	10,900	11,900	15,300	16,400
500L	12,700	14,000	17,600	19,000
800L	15,400	17,100	21,100	22,900
1000L	17,200	19,100	23,400	25,500
1500L	21,700	24,200	29,200	32,100

**ファコレックス用アダプター** 納期 (A)

オス*オス (G*R)	CAC 406C製
15A	1,400
20A	1,500
25A	2,600
32A	4,300

**ファコレックスバックイン** 納期 (A)

15A	110
20A	120
25A	140
32A	350

防振製品

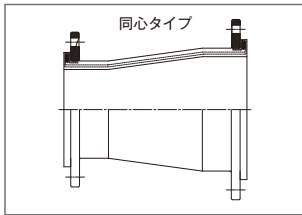
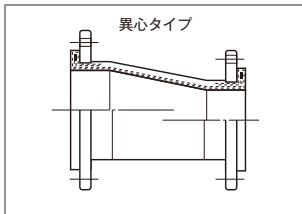
ゴム製フレキシブル継手

ゴム製可とう伸縮継手

フッ素樹脂製フレキシブル継手

関連機器





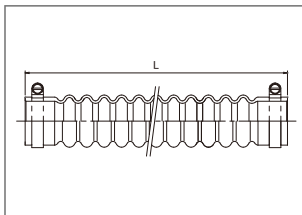
## LRコネクタ レジャーサ形

他に類を見ないレジャーサ形のゴム製フレキシブル継手

納期 **C**

### 〈引合項目〉

1. 両端の呼び径
2. 同心タイプまたは異心タイプ
3. 取付け間面寸法
4. 使用流体
5. 最高使用圧力
6. 最高使用温度
7. 両端接続フランジ規格
8. 両端接続フランジ材質
9. 取付け部位 a.デリベリ側 b.サクシヨン側
10. 数量
11. 納期、納入場所



※ 平バンド(SUS304)は片側各1本付属です。

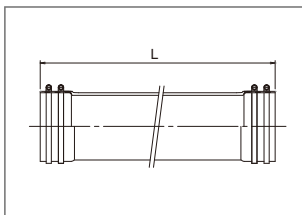
## ハウズドレイン 排水用(堅取付け専用)

堅取付け専用の排水継手

SK10

納期 **A**

堅取付け: 500mm 呼び径×L	価格
40A×380L	56,000
50A×380L	58,000
65A×400L	61,000
80A×412L	66,000
100A×412L	73,000



※ 平バンド(SUS304)は片側各2本付属です。

## ハウズドレインF 排水用(堅・横兼用)

堅取付けはもちろん、横取付け(水平)も可能な排水継手

SK10

横取付け: 350mm 堅取付け: 500mm 呼び径×L	価格	納期
40A×650L	46,000	<b>A</b>
50A×650L	49,000	<b>A</b>
65A×700L	74,000	<b>A</b>
80A×700L	88,000	<b>A</b>
100A×700L	102,000	<b>A</b>
125A×800L	155,000	<b>(30日)</b>
150A×800L	186,000	<b>(30日)</b>

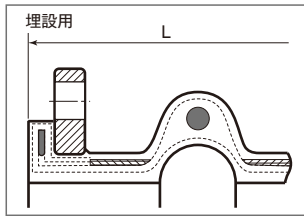
  

横取付け: 500mm 堅取付け: 700mm 呼び径×L	価格	納期
40A×850L	59,000	<b>A</b>
50A×850L	64,000	<b>A</b>
65A×900L	94,000	<b>A</b>
80A×900L	112,000	<b>A</b>
100A×900L	135,000	<b>A</b>
125A×1000L	205,000	<b>(30日)</b>
150A×1000L	244,000	<b>(30日)</b>

### 納期について

- A** 千葉倉庫に在庫がある商品です。14時までのご注文で当日出荷可能です。
- B** アッセンブリ品です。受注日の翌営業日に出荷可能です。
- C** 受注生産品です。納期は都度お問い合わせください。
- 日** 受注生産品です。表記日数は受注後の目安納期になります。詳しい納期は都度お問い合わせください。  
(必要日数)

※納期は通常納期になります。(ご注文の際は当日の在庫状況を各営業所にご確認をお願いいたします。)



※ 当製品は**受注生産品**です。  
 ※ 右表の価格は下記の仕様を対象としています。

フランジ規格: JIS 10K・水協 7.5K (SS 400)  
 フランジ塗装: 露出用…溶融亜鉛メッキ  
 埋設用…エポキシ樹脂 (黒) 塗装

製品仕様		
露出・埋設区分	圧力区分	最高使用圧力 MPa{kgf/cm <sup>2</sup> }
露出用	中圧	0.5{5.1}以下
	高圧	1.0{10.2}以下
	超高圧	製作可能です。お問い合わせください。
埋設用	中圧	0.5{5.1}以下
	高圧	1.0{10.2}以下
	超高圧	製作可能です。お問い合わせください。
負圧用	使用条件に合わせ別途お見積りいたします。	

**LSコネクタ フランジタイプ** 偏心量によって20・50・100・200・300・400mmの6タイプ (300・400mmはGタイプ)

呼び径×山数×L	露出用				埋設用			
	中圧	納期	高圧	納期	中圧	納期	高圧	納期
20A×1山×150L	48,000	15日	48,000	15日	59,000	15日	59,000	15日
25A×1山×150L	50,000		50,000		62,000		62,000	
32A×1山×150L	56,000		56,000		64,000		64,000	
40A×1山×150L	57,000		57,000		65,000		65,000	
50A×1山×150L	58,000		58,000		66,000		66,000	
65A×1山×150L	59,000		59,000		69,000		69,000	
80A×1山×150L	62,000		62,000		70,000		70,000	
100A×1山×150L	70,000		70,000		82,000		82,000	
125A×1山×150L	76,000		76,000		87,000		87,000	
150A×1山×200L	92,000		106,000		105,000		122,000	
200A×1山×200L	113,000	130,000	126,000	146,000				
250A×1山×200L	156,000	180,000	174,000	201,000				
300A×1山×200L	206,000	237,000	212,000	244,000				
350A×1山×200L	237,000	30日	273,000	30日	264,000	30日	304,000	30日
400A×1山×200L	258,000		298,000		291,000		335,000	
450A×1山×200L	317,000		365,000		357,000		412,000	
500A×1山×250L	370,000		426,000		410,000		472,000	
600A×1山×250L	430,000		495,000		472,000		544,000	
700A×1山×250L	491,000		564,000		542,000		624,000	
800A×1山×300L	562,000		646,000		608,000		699,000	
900A×1山×300L	711,000		818,000		779,000		897,000	
1000A×1山×300L								
1100A×1山×300L								
1200A×1山×300L								
1350A×1山×300L								
1500A×1山×350L								

※ 1600A以上につきましてはお問い合わせください。 ◆標準品: JIS 10K(SS 400)

※ 特殊面間寸法など仕様変更をご希望の場合は、お問い合わせください。  
 ※ **埋ゴムタイプ**は右表価格の15%UPとなります。  
 ※ **ゴム材質変更**の場合は、別途お見積りいたします。  
 ※ JWWA Z 108による**水道用資機材基準対応品**につきましては別途お見積りいたします。

**50mm偏心**

呼び径×山数×L	露出用				埋設用			
	中圧	納期	高圧	納期	中圧	納期	高圧	納期
20A×2山×250L	57,000	15日	57,000	15日	70,000	15日	70,000	15日
25A×2山×250L	58,000		58,000		71,000		71,000	
32A×2山×250L	62,000		62,000		76,000		76,000	
40A×2山×250L	64,000		64,000		78,000		78,000	
50A×2山×250L	66,000		66,000		80,000		80,000	
65A×2山×250L	74,000		74,000		86,000		86,000	
80A×2山×300L	78,000		78,000		92,000		92,000	
100A×2山×300L	84,000		84,000		98,000		98,000	
125A×2山×300L	95,000		95,000		111,000		111,000	
150A×2山×300L	105,000		122,000		124,000		142,000	
200A×2山×300L	136,000	156,000	159,000	183,000				
250A×2山×300L	184,000	212,000	202,000	232,000				
300A×2山×300L	231,000	267,000	258,000	298,000				
350A×2山×350L	306,000	30日	352,000	30日	339,000	30日	390,000	30日
400A×2山×350L	333,000		382,000		366,000		422,000	
450A×2山×350L	396,000		456,000		436,000		502,000	
500A×2山×350L	462,000		533,000		502,000		578,000	
600A×2山×400L	610,000		702,000		638,000		734,000	
700A×2山×400L	740,000		851,000		779,000		897,000	
800A×2山×400L	872,000		1,002,000		958,000		1,102,000	
900A×2山×400L	998,000		1,148,000		1,096,000		1,262,000	
1000A×2山×450L								
1100A×2山×450L								
1200A×2山×450L								
1350A×2山×450L								
1500A×2山×450L								

※ 1600A以上につきましてはお問い合わせください。 ◆標準品: JIS 10K(SS 400)

防振製品

ゴム製フレキシブル継手

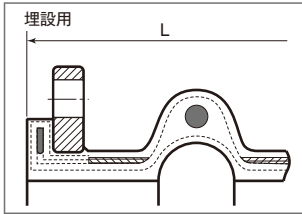
ゴム製可とう伸縮継手

フッ素樹脂製フレキシブル継手

関連機器

- ※ 納期について
- A** 千葉倉庫に在庫がある商品です。14時までのご注文で当日出荷可能です。
- B** アッセンブリ品です。受注日の翌営業日に出荷可能です。
- C** 受注生産品です。納期は都度お問い合わせください。
- 日** 受注生産品です。表記日数は受注後の目安納期になります。詳しい納期は都度お問い合わせください。

※ 納期は通常納期になります。(ご注文の際は当日の在庫状況を各営業所にご確認をお願いいたします。)



## LSコネクタ フランジタイプ 100mm偏心

偏心量によって20・50・100・200・300・400mmの6タイプ  
(300・400mmはGタイプ)

- ※ 当製品は受注生産品です。
- ※ 右表の価格は下記の仕様を対象としています。

フランジ規格: JIS 10K・水協 7.5K (SS 400)  
フランジ塗装: 露出用…溶融亜鉛メッキ  
埋設用…エポキシ樹脂 (黒) 塗装

製品仕様		
露出・埋設区分	圧力区分	最高使用圧力 MPa{kgf/cm <sup>2</sup> }
	中圧	0.5{5.1}以下
露出用	高圧	1.0{10.2}以下
	超高圧	製作可能です。お問い合わせください。
埋設用	中圧	0.5{5.1}以下
	高圧	1.0{10.2}以下
	超高圧	製作可能です。お問い合わせください。
負圧用	使用条件に合わせ別途お見積りいたします。	

- ※ 特殊面間寸法など仕様変更をご希望の場合は、お問い合わせください。
- ※ 埋ゴムタイプは右表価格の15% UPとなります。
- ※ ゴム材質変更の場合は、別途お見積りいたします。
- ※ JWWA Z 108による水道用資機材基準対応品につきましては別途お見積りいたします。

※ 埋設用設計仕様  
土被り:(管頂)1.3m以上3m以内  
車両荷重:T-25通過以内

- ※ 取り付け角度の指定がある場合には別途お見積りいたします。
- ※ 24時間運転やフルバキュームに近い負圧力、ポンプの発停回数が多い等の高負荷条件下での負圧力のご使用の際はお問い合わせください。

※ 納期について

- A** 千葉倉庫に在庫がある商品です。14時までのご注文で当日出荷可能です。
- B** アッセンブリ品です。受注日の翌営業日に出荷可能です。
- C** 受注生産品です。納期は都度お問い合わせください。
- 日** 受注生産品です。表記日数は受注後の目安納期になります。詳しい納期は都度お問い合わせください。

※ 納期は通常納期になります。(ご注文の際は当日の在庫状況を各営業所にご確認をお願いいたします。)

呼び径×山数×L	露出用				埋設用			
	中圧	納期	高圧	納期	中圧	納期	高圧	納期
20A×3山×350L	77,000	15日	80,000	15日	92,000	15日	98,000	15日
25A×3山×350L	78,000		82,000		93,000		99,000	
32A×3山×350L	80,000		83,000		95,000		100,000	
40A×3山×350L	82,000		84,000		98,000		102,000	
50A×3山×350L	84,000		87,000		100,000		106,000	
65A×3山×350L	88,000		92,000		106,000		113,000	
80A×3山×350L	96,000		99,000		113,000		119,000	
100A×3山×350L	110,000		113,000		130,000		140,000	
125A×3山×350L	136,000		161,000		154,000		192,000	
150A×3山×500L	166,000		198,000		194,000		238,000	
200A×3山×500L	218,000	264,000	254,000	317,000				
250A×3山×500L	287,000	346,000	321,000	404,000				
300A×3山×550L	353,000	417,000	383,000	476,000				
350A×3山×550L	400,000	483,000	430,000	549,000				
400A×3山×550L	449,000	549,000	489,000	608,000				
450A×3山×550L	512,000	630,000	555,000	694,000				
500A×3山×550L	581,000	717,000	628,000	779,000				
600A×3山×550L	726,000	866,000	753,000	924,000				
700A×3山×650L	858,000	1,056,000	905,000	1,122,000				
800A×3山×650L	1,024,000	1,228,000	1,077,000	1,334,000				
900A×3山×650L	1,275,000	1,545,000	1,347,000	1,664,000				
1000A×3山×700L								
1100A×3山×700L								
1200A×3山×700L								
1350A×3山×700L								
1500A×3山×750L								

※ 1600A以上につきましてはお問い合わせください。

◆ 標準品: JIS 10K(SS 400)

## 200mm偏心

呼び径×山数×L	露出用				埋設用			
	中圧	納期	高圧	納期	中圧	納期	高圧	納期
20A×4山×450L	96,000	15日	110,000	15日	122,000	15日	143,000	15日
25A×4山×450L	98,000		111,000		123,000		146,000	
32A×4山×450L	99,000		112,000		125,000		148,000	
40A×4山×450L	100,000		114,000		128,000		149,000	
50A×4山×450L	102,000		119,000		131,000		158,000	
65A×4山×450L	110,000		128,000		138,000		165,000	
80A×4山×450L	118,000		137,000		148,000		182,000	
100A×4山×450L	137,000		158,000		168,000		203,000	
125A×4山×450L	159,000		191,000		197,000		250,000	
150A×4山×600L	191,000		225,000		233,000		293,000	
200A×4山×600L	254,000	308,000	306,000	382,000				
250A×4山×600L	327,000	402,000	395,000	496,000				
300A×4山×650L	408,000	489,000	466,000	584,000				
350A×4山×650L	449,000	564,000	513,000	645,000				
400A×4山×650L	504,000	640,000	568,000	718,000				
450A×4山×650L	578,000	735,000	632,000	806,000				
500A×4山×650L	653,000	844,000	716,000	927,000				
600A×4山×650L	830,000	1,022,000	903,000	1,114,000				
700A×4山×750L	1,013,000	1,252,000	1,082,000	1,379,000				
800A×4山×750L	1,238,000	1,456,000	1,290,000	1,734,000				
900A×4山×750L	1,617,000	1,822,000	1,679,000	2,261,000				
1000A×4山×800L								
1100A×4山×800L								
1200A×4山×800L								
1350A×4山×800L								
1500A×4山×950L								

※ 1600A以上につきましてはお問い合わせください。

◆ 標準品: JIS 10K(SS 400)

防振製品

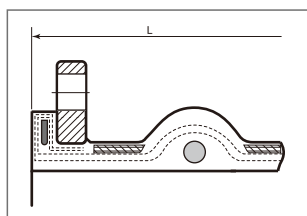
ゴム製フレキシブル継手

ゴム製可とう伸縮継手

フッ素樹脂製フレキシブル継手

関連機器

## LSコネクタ Gタイプ〈地震対応型〉 フランジタイプ



- ※ 当製品は**受注生産品**です。
- ※ 右表の価格は下記の仕様を対象としています。

露出・埋設兼用タイプ	
フランジ規格:	JIS 10K・水協 7.5K (SS 400)
フランジ塗装:	エポキシ樹脂(黒)塗装

製品仕様		
露出・埋設区分	圧力区分	最高使用圧力 MPa{kgf/cm <sup>2</sup> }
露出・埋設兼用		0.5{5.1}以下
負圧用	使用条件に合わせ別途お見積りいたします。	

- ※ 仕様変更をご希望の場合は、お問い合わせください。
- ※ **ゴム材質変更**の場合は、別途お見積りいたします。
- ※ JWWA Z 108による**水道用資機材基準対応品**につきましては別途お見積りいたします。

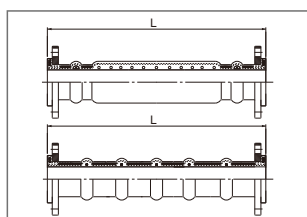
300mm偏心		納期
呼び径×山数×L	露出・埋設兼用	(21日)
20A×5山× 550L	197,000	
25A×5山× 550L	197,000	
32A×5山× 550L	203,000	
40A×5山× 550L	203,000	
50A×5山× 550L	221,000	
65A×5山× 650L	230,000	
80A×5山× 650L	248,000	
100A×5山× 650L	355,000	
125A×5山× 650L	409,000	
150A×5山× 650L	494,000	
200A×5山× 700L	679,000	
250A×5山× 700L	801,000	
300A×5山× 800L	902,000	
350A×5山× 900L	1,071,000	
400A×5山× 900L	1,190,000	
450A×5山× 900L	1,386,000	
500A×5山× 900L	1,513,000	
600A×6山×1000L	1,822,000	

◆標準品: JIS 10K(SS 400)

400mm偏心		納期
呼び径×山数×L	露出・埋設兼用	(21日)
20A×7山× 750L	214,000	
25A×7山× 750L	214,000	
32A×7山× 750L	226,000	
40A×7山× 750L	226,000	
50A×7山× 750L	243,000	
65A×6山× 750L	253,000	
80A×6山× 750L	273,000	
100A×6山× 750L	390,000	
125A×6山× 750L	449,000	
150A×6山× 750L	543,000	
200A×7山× 850L	747,000	
250A×7山× 850L	880,000	
300A×7山× 950L	992,000	
350A×7山×1100L	1,179,000	
400A×7山×1100L	1,428,000	
450A×7山×1100L	1,663,000	
500A×7山×1100L	1,815,000	
600A×7山×1250L	2,187,000	

◆標準品: JIS 10K(SS 400)

## LSコネクタ Gタイプ〈高圧用〉 フランジタイプ



- ※ 300Aまでは2山タイプとなります。
- ※ 当製品は**受注生産品**です。
- ※ 右表の価格は下記の仕様を対象としています。

露出・埋設兼用タイプ	
フランジ規格:	JIS 10K・水協 7.5K (SS 400)
フランジ塗装:	エポキシ樹脂(黒)塗装

製品仕様	
露出・埋設区分	最高使用圧力 MPa{kgf/cm <sup>2</sup> }
露出・埋設兼用	1.0{10.2}以下
負圧用	使用条件に合わせ別途お見積りいたします。

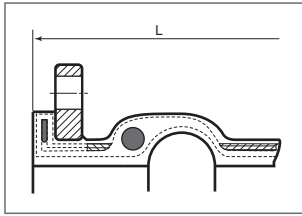
- ※ 仕様変更をご希望の場合は、お問い合わせください。
- ※ **ゴム材質変更**の場合は、別途お見積りいたします。
- ※ JWWA Z 108による**水道用資機材基準対応品**につきましては別途お見積りいたします。

300mm偏心		納期
呼び径×山数×L	露出・埋設兼用	(21日)
20A×2山× 700L	249,000	
25A×2山× 700L	249,000	
32A×2山× 700L	265,000	
40A×2山× 700L	265,000	
50A×2山× 700L	396,000	
65A×2山× 800L	424,000	
80A×2山× 800L	467,000	
100A×2山× 800L	518,000	
125A×2山× 900L	564,000	
150A×2山× 900L	649,000	
200A×2山×1000L	730,000	
250A×2山×1000L	891,000	
300A×2山×1100L	1,042,000	
350A×5山× 900L	1,179,000	
400A×5山× 900L	1,309,000	
450A×5山× 900L	1,525,000	
500A×5山× 900L	1,665,000	
600A×6山×1000L	2,005,000	

◆標準品: JIS 10K(SS 400)

400mm偏心		納期
呼び径×山数×L	露出・埋設兼用	(21日)
20A×2山×1000L	327,000	
25A×2山×1000L	327,000	
32A×2山×1000L	362,000	
40A×2山×1000L	362,000	
50A×2山×1100L	474,000	
65A×2山×1100L	541,000	
80A×2山×1100L	592,000	
100A×2山×1200L	677,000	
125A×2山×1200L	720,000	
150A×2山×1200L	789,000	
200A×2山×1300L	930,000	
250A×2山×1400L	1,125,000	
300A×2山×1400L	1,351,000	
350A×7山×1100L	1,506,000	
400A×7山×1100L	1,571,000	
450A×7山×1100L	1,830,000	
500A×7山×1100L	1,997,000	
600A×7山×1250L	2,406,000	

◆標準品: JIS 10K(SS 400)



## LCコネクタ フランジタイプ

塩ビ管 (VP・VU) などに対応したタイプ

### 100mm偏心

呼び径×山数×L	露出用				埋設用			
	中圧	納期	高圧	納期	中圧	納期	高圧	納期
20A×3山×350L	77,000	21日	80,000	21日	92,000	21日	98,000	21日
25A×3山×350L	77,000		82,000		93,000		99,000	
32A×3山×350L	80,000		83,000		95,000		100,000	
40A×3山×350L	82,000		84,000		98,000		102,000	
50A×3山×350L	84,000		87,000		100,000		106,000	
65A×3山×350L	88,000		92,000		106,000		113,000	
80A×3山×350L	96,000		99,000		113,000		119,000	
100A×3山×350L	110,000		113,000		130,000		140,000	
125A×3山×350L	136,000		161,000		154,000		192,000	
150A×3山×500L	166,000		198,000		194,000		238,000	
200A×3山×500L	218,000	264,000	254,000	317,000				
250A×3山×500L	287,000	346,000	321,000	404,000				
300A×3山×550L	353,000	417,000	383,000	476,000				
350A×3山×550L	400,000	30日	483,000	30日	430,000	30日	549,000	30日
400A×3山×550L	449,000		549,000		489,000		608,000	
450A×3山×550L	512,000		630,000		555,000		694,000	
500A×3山×550L	581,000		717,000		628,000		779,000	
600A×3山×550L	726,000		866,000		753,000		924,000	
700A×3山×650L	858,000		1,056,000		905,000		1,122,000	
800A×3山×650L	1,024,000		1,228,000		1,077,000		1,334,000	

※ 1500Aまでにつきましてはお問い合わせください。

◆ 標準品: JIS 10K(SS 400)

### 200mm偏心

呼び径×山数×L	露出用				埋設用			
	中圧	納期	高圧	納期	中圧	納期	高圧	納期
20A×4山×450L	96,000	21日	110,000	21日	122,000	21日	143,000	21日
25A×4山×450L	98,000		111,000		123,000		146,000	
32A×4山×450L	99,000		112,000		125,000		148,000	
40A×4山×450L	100,000		114,000		128,000		149,000	
50A×4山×450L	102,000		119,000		131,000		158,000	
65A×4山×450L	110,000		128,000		138,000		165,000	
80A×4山×450L	118,000		137,000		148,000		182,000	
100A×4山×450L	137,000		158,000		168,000		203,000	
125A×4山×450L	159,000		191,000		197,000		250,000	
150A×4山×600L	191,000		225,000		233,000		293,000	
200A×4山×600L	254,000	308,000	306,000	382,000				
250A×4山×600L	327,000	402,000	395,000	496,000				
300A×4山×650L	408,000	489,000	466,000	584,000				
350A×4山×650L	449,000	30日	564,000	30日	513,000	30日	645,000	30日
400A×4山×650L	504,000		640,000		568,000		718,000	
450A×4山×650L	578,000		735,000		632,000		806,000	
500A×4山×650L	653,000		844,000		716,000		927,000	
600A×4山×650L	830,000		1,022,000		903,000		1,114,000	
700A×4山×750L	1,013,000		1,252,000		1,082,000		1,379,000	
800A×4山×750L	1,238,000		1,456,000		1,290,000		1,734,000	

※ 1500Aまでにつきましてはお問い合わせください。

◆ 標準品: JIS 10K(SS 400)

- ※ 当製品は受注生産品です。
- ※ 右表の価格は下記の仕様を対象としています。

フランジ規格: JIS 10K・水協 7.5K (SS 400)  
 フランジ塗装: 露出用…溶融亜鉛メッキ  
 埋設用…エポキシ樹脂 (黒) 塗装

製品仕様		
露出・埋設区分	圧力区分	最高使用圧力 MPa{kgf/cm <sup>2</sup> }
露出用	中圧	0.5{5.1}以下
	高圧	1.0{10.2}以下
埋設用	中圧	0.5{5.1}以下
	高圧	1.0{10.2}以下
負圧用	使用条件に合わせ別途お見積りいたします。	

- ※ 特殊面寸法など仕様変更をご希望の場合は、お問い合わせください。
- ※ 埋ゴムタイプは右表価格の15% UPとなります。
- ※ ゴム材質変更の場合は、別途お見積りいたします。
- ※ JWWA Z 108による水道用資機材基準対応品につきましては別途お見積りいたします。
- ※ 埋設用設計仕様  
土被り:(管頂)1.3m以上3m以内  
車両荷重:T-25通過以内
- ※ 取り付け角度の指定がある場合には別途お見積りいたします。
- ※ 24時間運転やフルバキュームに近い負圧力、ポンプの発停回数が多い等の高負荷条件下での負圧力のご使用の際はお問い合わせください。

### 納期について

- A** 千葉倉庫に在庫がある商品です。14時までのご注文で当日出荷可能です。
- B** アssenブリ品です。受注日の翌営業日に出荷可能です。
- C** 受注生産品です。納期は都度お問い合わせください。
- 受注生産品です。表記日数は受注後の目安納期になります。詳しい納期は都度お問い合わせください。(必要日数)

※ 納期は通常納期になります。(ご注文の際は当日の在庫状況を各営業所にご確認をお願いいたします。)

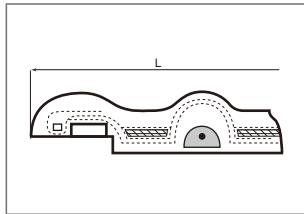
防振製品

ゴム製フレキシブル継手

ゴム製可とう伸縮継手

フッ素樹脂製フレキシブル継手

関連機器



- ※ 当製品は受注生産品です。
- ※ 右表の価格は下記の仕様を対象としています。

露出・埋設兼用タイプ	
製品仕様	
露出・埋設区分	最高使用圧力 MPa{kgf/cm <sup>2</sup> }

露出・埋設兼用 0.5{5.1}以下  
-0.1{-760mmHg}以下  
※仕様により「LCコネクタ」をご確認ください。

偏心量区分	-10℃~60℃以下
温度	

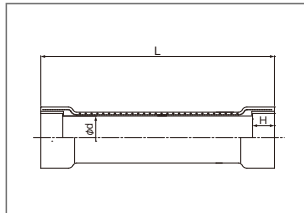
- ※ 埋設用設計仕様  
土被り:(管頂)1.3m以上、3m以内  
車両荷重:T-25以内

## LVコネクタ 樹脂管用差込みタイプ

塩ビ管(VP・VU)差込み接着するだけの簡単施工

100mm偏心		納期 21日
呼び径×山数×L	露出・埋設兼用	
50A×4山×500L	89,000	
65A×4山×500L	96,000	
80A×4山×500L	114,000	
100A×4山×500L	134,000	
125A×4山×600L	152,000	
150A×4山×600L	190,000	
200A×4山×600L	253,000	
250A×4山×700L	317,000	
300A×4山×700L	418,000	

200mm偏心		納期 21日
呼び径×山数×L	露出・埋設兼用	
50A×6山×650L	121,000	
65A×6山×650L	134,000	
80A×6山×650L	159,000	
100A×6山×650L	184,000	
125A×6山×700L	210,000	
150A×6山×750L	260,000	
200A×6山×750L	355,000	
250A×6山×850L	413,000	
300A×6山×880L	532,000	



製品仕様	
露出・埋設区分	最高使用圧力 MPa{kgf/cm <sup>2</sup> }
露出・埋設兼用	0~0.1MPa以下
温度	-10℃~60℃

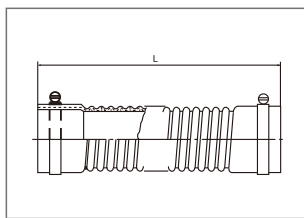
- ※ 設計仕様 土被り:1.5m以内  
車両荷重:T-5通過以内
- ※ 50mmまでのオフセット取り付けが可能です。

## 耐震ジョイント 地盤沈下対応型

短間で200mm偏心の塩ビ管差込み接着型合成ゴム製排水ジョイント

納期 A

呼び径×L	価格
50A×350L	24,000
65A×370L	28,000
80A×480L	32,000
100A×600L	51,000
125A×730L	111,000
150A×810L	132,000

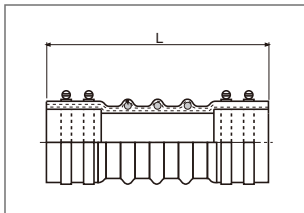


- ※ 平バンド(SUS304)は付属品です。
- ※ 価格記載ある面間は標準在庫品です。
- ※ 都度見積の面間は受注生産品です。
- ※ 納期について  
標準在庫品: A  
都度見積品: C

## ドレネックス 露出用排水ジョイント

簡単施工のゴム製排水ジョイント(露出用)

呼び径	L	300L	400L	500L	600L	700L	800L	900L	1000L
40A		10,000		20,000					
50A		11,000		22,000					
65A		13,000	都度見積	26,000	都度見積	都度見積	都度見積	都度見積	都度見積
80A		15,000		30,000					
100A		—		42,000					
125A		—		45,000					
150A		—	—	54,000					



- ※ 銅管用・鋳鉄管用・異径タイプなどの**受注生産品**については、別途お見積りいたします。
- ※ 平バンド(SUS304)は片側各2本付属です。
- ※ 埋設用設計仕様  
土被り:3m以内  
車両荷重:無し

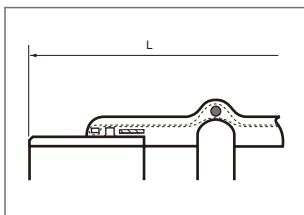
## フレキシドレイン 露出・埋設兼用排水ジョイント

SK10

簡単施工のゴム製排水ジョイント

納期 **A**

呼び径×L	価格
40A×350L	42,000
50A×350L	49,000
65A×400L	63,000
80A×400L	78,000
100A×450L	92,000
125A×450L	127,000
150A×500L	148,000
200A×550L	182,000



## LBコネクタ ベベルエンドタイプ

突合わせ溶接用のベベルエンドタイプ

納期 **C**

- ※ 当製品は**受注生産品**です。
- ※ 標準仕様品は右記の仕様を対象としています。
- ※ ヒューム管・鋳鉄管・FRPM管接続タイプについては、別途お見積りいたします。
- ※ 埋ゴムタイプなど、標準以外の仕様をご希望の場合は、お問い合わせください。
- ※ 当製品は全て仕様により、お見積りいたします。

露出・埋設兼用タイプ		
製品仕様		
露出・埋設区分	圧力区分	最高使用圧力MPa{kgf/cm <sup>2</sup> }
露出・埋設兼用	中圧	0.5MPa{5.1kgf/cm <sup>2</sup> }以下
	高圧	1.0MPa{10.2kgf/cm <sup>2</sup> }以下
負圧用	使用条件に合わせ別途お見積りいたします。	
端管部塗装	エポキシ樹脂(黒)塗装	

防振製品

ゴム製フレキシブル継手

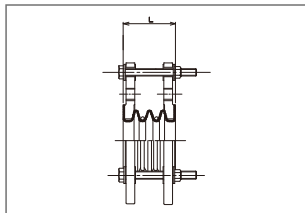
ゴム製可とう伸縮継手

フッ素樹脂製フレキシブル継手

関連機器

### 納期について

- A** 千葉倉庫に在庫がある商品です。  
14時までのご注文で当日出荷可能です。
- B** アッセンブリ品です。受注日の翌営業日に出荷可能です。
- C** 受注生産品です。納期は都度お問い合わせください。
- 日** 受注生産品です。表記日数は受注後の目安納期になります。詳しい納期は都度お問い合わせください。  
(必要日数)
- ※納期は通常納期になります。(ご注文の際は当日の在庫状況を各営業所にご確認をお願いいたします。)



※ フランジ材質はSS400に変更可能です。

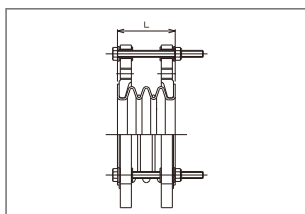
## FLONEX $\alpha$ ベローズ形

耐久性に優れたフッ素樹脂製3山ベローズ

国交省

規格・材質 呼び径×L	JIS 10KF			
	(FCD)	納期	(SUS304)	納期
20A× 44L	34,000	A	113,000	C
25A× 44L	37,000	A	114,000	C
32A× 49L	43,000	A	138,000	C
40A× 51L	46,000	A	140,000	C
50A× 68L	57,000	A	183,000	C
65A× 77L	70,000	A	219,000	C
80A× 85L	85,000	A	249,000	C
100A× 85L	109,000	A	327,000	C
125A×100L	150,000	A	483,000	C
150A×100L	197,000	A	533,000	C
200A×133L	293,000	A	763,000	C
250A×170L	640,000	A	1,288,000	C
300A×190L	781,000	A	1,550,000	C

◆標準品: JIS 10K(FCD)



※ フランジ材質はSS400に変更可能です。

## FLONEX $\alpha$ T-3 ベローズ形

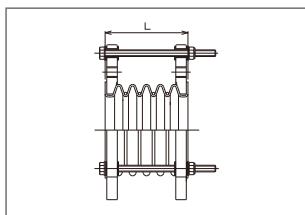
耐高温性・耐真空性に優れた厚肉フッ素樹脂製ベローズ

国交省

納期 C

規格・材質 呼び径×L	JIS 10KF	
	(FCD)	(SUS304)
20A×3山× 50L	51,000	126,000
25A×3山× 50L	56,000	126,000
32A×3山× 50L	64,000	153,000
40A×3山× 55L	70,000	154,000
50A×3山× 70L	90,000	204,000
65A×3山× 80L	101,000	238,000
80A×3山×100L	126,000	281,000
100A×3山×100L	162,000	363,000
125A×3山×100L	217,000	530,000
150A×3山×100L	303,000	576,000
200A×3山×160L	451,000	836,000
250A×3山×160L	944,000	1,382,000

◆標準品: JIS 10K(FCD)



※ フランジ材質はSS400に変更可能です。

## FLONEX $\alpha$ T-5 ベローズ形

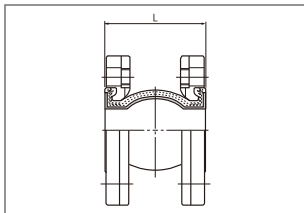
伸縮性・柔軟性・変位吸収性に優れた厚肉フッ素樹脂製5山ベローズ

納期 C

規格・材質 呼び径×L	JIS 10KF	
	(FCD)	(SUS304)
20A×5山× 70L	79,000	151,000
25A×5山× 70L	84,000	152,000
32A×5山× 70L	97,000	188,000
40A×5山× 80L	104,000	191,000
50A×5山×110L	134,000	229,000
65A×5山×130L	152,000	286,000
80A×5山×150L	189,000	356,000
100A×5山×150L	243,000	460,000
125A×5山×150L	332,000	660,000
150A×5山×150L	460,000	734,000
200A×5山×250L	695,000	1,082,000

◆標準品: JIS 10K(FCD)





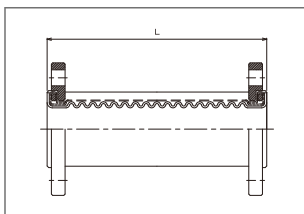
- ※ JIS 20Kフランジ・水協 7.5K・ANSIなど各規格フランジに変更可能です。
- ※ JIS 5Kフランジタイプは製作不可です。
- ※ 20A・32AのANSIフランジタイプは製作不可です。
- ※ フランジ材質はSUS316に変更可能です。
- ※ コントロールユニットは別途見積りいたします。

## ユーフレックス **ゴム被覆型**

フッ素樹脂と合成ゴムによって構成された複合機能型フレキシブル継手

規格・材質 呼び径×L	JIS 10KF			
	(SS400+光沢クロメート)	納期	(SUS304)	納期
20A×74L	86,000	A	119,000	5日
25A×74L	87,000	A	135,000	5日
32A×74L	97,000	A	146,000	5日
40A×74L	98,000	A	150,000	5日
50A×104L	105,000	A	164,000	5日
65A×106L	117,000	A	189,000	5日
80A×106L	134,000	A	201,000	5日
100A×115L	192,000	A	271,000	5日
125A×135L	376,000	A	518,000	5日
150A×135L	418,000	A	594,000	5日
200A×135L	542,000	A	737,000	5日
250A×140L	936,000	A	1,318,000	C
300A×140L	1,031,000	C	1,417,000	C

◆標準品: JIS 10K(SS400)



- ※ 当製品は**受注生産品**です。
- ※ 右表の価格は下記の仕様を対象としています。

露出用(埋設不可)  
 最高使用圧力: 1.0MPa  
 {10.2kgf/cm<sup>2</sup>}  
 負 圧: -0.066MPa  
 {-500mmHg}

- ※ JIS 5K・JIS 20Kフランジタイプは製作不可です。
- ※ 水協 7.5K・ANSIの各規格フランジにつきましてはお問い合わせください。

## LTコネクタ **ゴム被覆型**

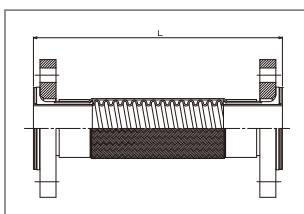
アラミド繊維と合成ゴムの特性を生かした高耐久・高耐圧フッ素樹脂製可とう管

200mm偏心

納期 **30日**

規格・材質 呼び径×L	JIS 10KF	
	(SS400+ZN)	(SUS304)
15A×450L	89,000	
20A×450L	111,000	
25A×450L	132,000	
32A×450L	173,000	
40A×450L	203,000	
50A×450L	264,000	
65A×450L	385,000	
80A×500L	512,000	
100A×500L	658,000	

◆標準品: JIS 10K(SS400)



- ※ 価格記載ある面間は標準在庫品です。
- ※ 都度見積の面間は受注生産品です。
- ※ 納期について  
 標準在庫品: **A**  
 都度見積品: **C**

## POLIFLEX-T (ポリフレックス-T) **コルゲート型**

コルゲート加工により可とう性に優れた一般的なフッ素樹脂製フレキシブルホース

規格・材質 呼び径	JIS 10KF (SUS304)									
	150L	200L	300L	400L	500L	600L	700L	800L	900L	1000L
15A	都度見積	49,000	51,000		55,000					
20A	都度見積	54,000	57,000		62,000					
25A	都度見積	65,000	69,000		76,000					
32A	—	73,000	78,000	都度見積	87,000	都度見積	都度見積	都度見積	都度見積	都度見積
40A	—	84,000	91,000	都度見積	106,000	都度見積	都度見積	都度見積	都度見積	都度見積
50A	—	104,000	113,000	都度見積	130,000	都度見積	都度見積	都度見積	都度見積	都度見積
65A	—	—	都度見積	都度見積	都度見積	都度見積	都度見積	都度見積	都度見積	都度見積
80A	—	—	都度見積	都度見積	都度見積	都度見積	都度見積	都度見積	都度見積	都度見積
100A	—	—	都度見積	都度見積	都度見積	都度見積	都度見積	都度見積	都度見積	都度見積

◆標準品: JIS 10K(SUS 304)

### 納期について

- A** 千葉倉庫に在庫がある商品です。14時までのご注文で当日出荷可能です。
- B** アッセンブリ品です。受注日の翌営業日に出荷可能です。
- C** 受注生産品です。納期は都度お問い合わせください。
- 日** 受注生産品です。表記日数は受注後の目安納期になります。詳しい納期は都度お問い合わせください。**(必要日数)**

※納期は通常納期になります。(ご注文の際は当日の在庫状況を各営業所にご確認をお願いいたします。)

防振製品

ゴム製フレキシブル継手

ゴム製可とう伸縮継手

フッ素樹脂製フレキシブル継手

関連機器

**ポリフレックス コルゲート形**

コルゲート加工により可とう性に優れた一般的なフッ素樹脂製フレキシブルホース

**100F**

納期 **C**

規格・材質		JIS10KF (SUS304)							
呼び径	L	300L	400L	500L	600L	700L	800L	900L	1000L
15A		68,000	74,000	80,000	86,000	91,000	97,000	103,000	110,000
20A		79,000	84,000	90,000	96,000	102,000	107,000	113,000	119,000
25A		94,000	101,000	107,000	114,000	121,000	128,000	135,000	142,000
32A		126,000	134,000	143,000	152,000	160,000	169,000	178,000	186,000
40A		138,000	150,000	161,000	173,000	184,000	196,000	207,000	219,000
50A		161,000	175,000	189,000	203,000	217,000	230,000	244,000	258,000
65A		228,000	250,000	272,000	294,000	316,000	337,000	359,000	381,000
80A		250,000	274,000	298,000	322,000	347,000	371,000	395,000	419,000
100A		331,000	372,000	413,000	455,000	496,000	538,000	579,000	620,000
125A		都度見積							
150A									
200A									

◆標準品: JIS 10K(SUS 304)

**50F**

納期 **C**

規格・材質		JIS10KF (SUS304)							
呼び径	L	300L	400L	500L	600L	700L	800L	900L	1000L
15A		50,000	55,000	59,000	64,000	68,000	73,000	78,000	82,000
20A		55,000	60,000	66,000	72,000	78,000	83,000	89,000	95,000
25A		67,000	74,000	80,000	86,000	92,000	99,000	105,000	111,000
32A		83,000	91,000	99,000	107,000	115,000	124,000	131,000	140,000
40A		95,000	105,000	115,000	126,000	136,000	147,000	157,000	167,000
50A		110,000	122,000	134,000	146,000	158,000	170,000	182,000	194,000
65A		141,000	159,000	178,000	196,000	214,000	233,000	251,000	270,000
80A		160,000	183,000	206,000	229,000	252,000	275,000	298,000	321,000
100A		211,000	242,000	273,000	304,000	335,000	366,000	397,000	428,000
125A		都度見積							
150A									
200A									

◆標準品: JIS 10K(SUS 304)

**100J**

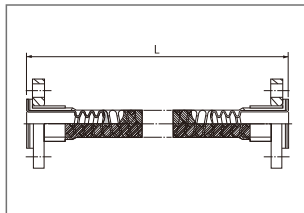
納期 **C**

規格・材質		ニップル[R(PT) × G(PF)] (SUS 304)						
呼び径	L	400L	500L	600L	700L	800L	900L	1000L
15A		76,000	81,000	86,000	90,000	95,000	99,000	104,000
20A		96,000	102,000	107,000	113,000	119,000	125,000	130,000
25A		120,000	128,000	136,000	144,000	152,000	160,000	168,000

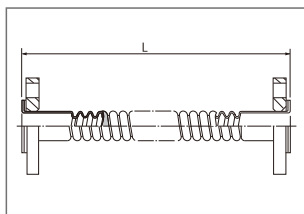
**50J**

納期 **C**

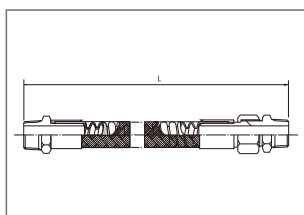
規格・材質		ニップル[R(PT) × G(PF)] (SUS 304)						
呼び径	L	400L	500L	600L	700L	800L	900L	1000L
15A		都度見積						
20A								
25A								



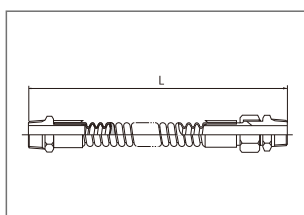
- ※ JIS 5Kフランジに変更可能です。
- ※ フランジ材質はSS400・塩ビも製作可能です。
- ※ フランジは両端ともルース式です。
- ※ 特殊仕様をご希望の場合は、お問い合わせください。



- ※ JIS 5Kフランジに変更可能です。
- ※ フランジ材質はSS400・塩ビも製作可能です。
- ※ フランジは両端ともルース式です。
- ※ 特殊仕様をご希望の場合は、お問い合わせください。



- ※ 継手本体の標準接続は、オスユニオン+オス固定です。
- ※ 特殊仕様をご希望の場合は、お問い合わせください。



- ※ 継手本体の標準接続は、オスユニオン+オス固定です。
- ※ 特殊仕様をご希望の場合は、お問い合わせください。

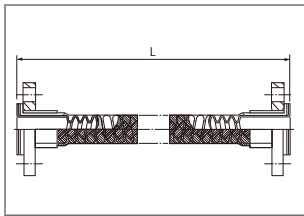
防振製品

ゴム製フレキシブル継手

ゴム製可とう伸縮継手

フッ素樹脂製フレキシブル継手

関連機器



- ※ JIS 5Kフランジに変更可能です。
- ※ フランジ材質はSS400・塩ビも製作可能です。
- ※ フランジは両端ともルース式です。
- ※ 特殊仕様をご希望の場合は、お問い合わせください。

## ポリフレックスソフト コルゲート形

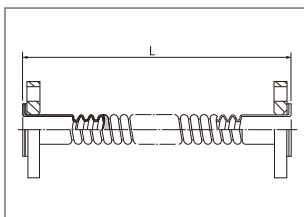
コルゲート加工及び省コストで、より可とう性を充実させたフッ素樹脂製フレキシブルホース

### 100F

納期 **C**

規格・材質		JIS10KF (SUS304)							
呼び径	L	300L	400L	500L	600L	700L	800L	900L	1000L
15A		53,000	57,000	60,000	64,000	67,000	71,000	74,000	78,000
20A		58,000	62,000	66,000	70,000	74,000	78,000	82,000	86,000
25A		64,000	69,000	75,000	81,000	87,000	92,000	98,000	104,000
32A		95,000	101,000	106,000	112,000	118,000	124,000	129,000	135,000
40A		97,000	105,000	113,000	121,000	129,000	137,000	145,000	153,000
50A		130,000	143,000	155,000	167,000	179,000	191,000	203,000	215,000
65A		174,000	189,000	204,000	219,000	234,000	249,000	264,000	279,000
80A		214,000	234,000	253,000	273,000	293,000	312,000	332,000	351,000
100A		252,000	275,000	298,000	321,000	344,000	367,000	390,000	413,000

◆標準品: JIS 10K(SUS 304)



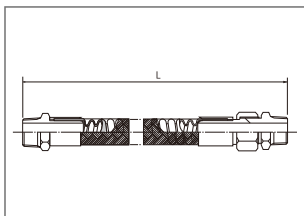
- ※ JIS 5Kフランジに変更可能です。
- ※ フランジ材質はSS400・塩ビも製作可能です。
- ※ フランジは両端ともルース式です。
- ※ 特殊仕様をご希望の場合は、お問い合わせください。

### 50F

納期 **C**

規格・材質		JIS10KF (SUS304)							
呼び径	L	300L	400L	500L	600L	700L	800L	900L	1000L
15A		38,000	42,000	45,000	49,000	52,000	56,000	59,000	63,000
20A		44,000	48,000	52,000	56,000	60,000	64,000	68,000	72,000
25A		59,000	64,000	68,000	73,000	78,000	82,000	87,000	91,000
32A		73,000	78,000	83,000	88,000	94,000	99,000	104,000	109,000
40A		81,000	87,000	92,000	98,000	104,000	110,000	115,000	121,000
50A		98,000	107,000	117,000	126,000	135,000	144,000	153,000	163,000
65A		132,000	145,000	159,000	173,000	187,000	201,000	214,000	228,000
80A		164,000	180,000	197,000	214,000	230,000	247,000	264,000	281,000
100A		182,000	203,000	224,000	244,000	265,000	286,000	306,000	327,000

◆標準品: JIS 10K(SUS 304)

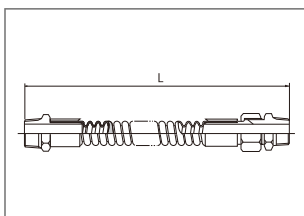


- ※ 継手本体の標準接続は、オスユニオン+オス固定です。
- ※ 特殊仕様をご希望の場合は、お問い合わせください。

### 100J

納期 **C**

規格・材質		ニップル[R(PT) × G(PF)] (SUS 304)						
呼び径	L	400L	500L	600L	700L	800L	900L	1000L
15A		65,000	68,000	72,000	75,000	79,000	82,000	86,000
20A		82,000	87,000	91,000	96,000	101,000	105,000	110,000
25A		102,000	109,000	115,000	122,000	129,000	136,000	143,000



- ※ 継手本体の標準接続は、オスユニオン+オス固定です。
- ※ 特殊仕様をご希望の場合は、お問い合わせください。

### 50J

納期 **C**

規格・材質		ニップル[R(PT) × G(PF)] (SUS 304)						
呼び径	L	400L	500L	600L	700L	800L	900L	1000L
15A								
20A								
25A								

都度見積

## 納期について

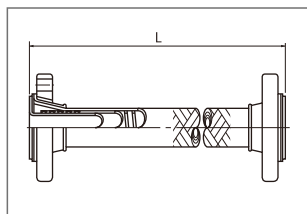
- A** 千葉倉庫に在庫がある商品です。
- B** アssenブリ品です。受注日の翌営業日に出荷可能です。
- C** 受注生産品です。納期は都度お問い合わせください。
- 受注生産品です。表記日数は受注後の目安納期になります。詳しい納期は都度お問い合わせください。  
(必要日数)

※納期は通常納期になります。(ご注文の際は当日の在庫状況を各営業所にご確認をお願いいたします。)

## インターフレックス **コルゲート形(内面ストレート)**

インターロック型螺旋管とブレードで補強したフッ素樹脂製ストレートホース

納期 **C**



- ※ 埋設用もございますので詳しくはお問い合わせください。
- ※ 特殊仕様をご希望の場合は、お問い合わせください。

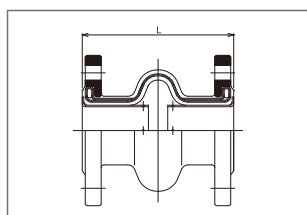
規格・材質		JIS 10KF (SS 400+光沢クロメート)							
呼び径	L	300L	400L	500L	600L	700L	800L	900L	1000L
15A		50,000	54,000	57,000	61,000	64,000	68,000	72,000	75,000
20A		51,000	54,000	58,000	62,000	65,000	69,000	72,000	76,000
25A		69,000	73,000	78,000	83,000	87,000	92,000	97,000	101,000
32A		88,000	96,000	104,000	113,000	121,000	129,000	137,000	145,000
40A		97,000	105,000	113,000	121,000	129,000	137,000	146,000	154,000
50A		116,000	127,000	139,000	151,000	163,000	175,000	187,000	198,000
65A		162,000	177,000	193,000	208,000	224,000	239,000	255,000	270,000
80A		192,000	210,000	228,000	246,000	264,000	282,000	300,000	318,000
100A		242,000	268,000	294,000	321,000	347,000	374,000	400,000	426,000

規格・材質		JIS 10KF (SUS 304)							
呼び径	L	300L	400L	500L	600L	700L	800L	900L	1000L
15A		68,000	72,000	75,000	79,000	82,000	86,000	90,000	93,000
20A		78,000	81,000	85,000	88,000	92,000	96,000	99,000	103,000
25A		97,000	101,000	106,000	111,000	115,000	120,000	125,000	129,000
32A		119,000	127,000	135,000	143,000	152,000	160,000	168,000	176,000
40A		141,000	149,000	157,000	165,000	173,000	181,000	190,000	198,000
50A		174,000	186,000	198,000	210,000	221,000	233,000	245,000	257,000
65A		246,000	262,000	277,000	293,000	308,000	324,000	339,000	355,000
80A		270,000	288,000	305,000	323,000	341,000	359,000	377,000	395,000
100A		361,000	388,000	414,000	440,000	467,000	493,000	520,000	546,000

## サイレントコネクタ **脈動防止継手**

ハイブリット型脈動防止継手

SK10 納期 **A**



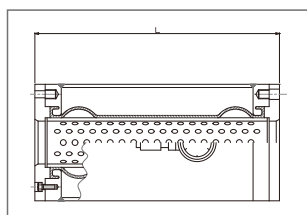
- ※ フランジ材質はSUS304・316に変更可能です。
- ※ 標準品のみ平座金(小形)付属(SS400/溶融亜鉛めっき)
- ※ 特殊仕様をご希望の場合は、お問い合わせください。

規格・材質		JIS 10K
呼び径×L		(SS400+ZN)
32A×175L		74,000
40A×175L		82,000
50A×175L		99,000
65A×175L		104,000
80A×175L		148,000
100A×225L		174,000
125A×275L		227,000
150A×275L		305,000

## ムーハ **水撃防止器**

水撃をスムーズに吸収緩和する水撃防止器

納期 **7日**



- ※ 取付ボルトは付属品です。(材質SS400+光沢クロメート)
- ※ 材質は製品カタログをご参照ください。
- ※ 他の材質についてはお問い合わせください。

型式	適用呼び径×L	JIS 10K(SUS304)
MH-25	25A×156L	122,000
MH-50	50A×270L	182,000
MH-80	80A×380L	279,000
MH-100	100A×440L	352,000
MH-125	125A×560L	534,000
MH-150	150A×640L	732,000

◆標準品: JIS 10K(SUS 304)

防振製品

ゴム製フレキシブル継手

ゴム製可とう伸縮継手

フッ素樹脂製フレキシブル継手

関連機器

## 接続規格表

	製品名	ページ数	JIS10KF				JIS5KF		上水F		JIS20KF
			FCD	SS400	SUS304 SUS316(L)	PVC	SS400	SUS304 SUS316(L)	SS400	SUS304 SUS316(L)	SS400
ゴム製フレキシブル継手	PTコネクタ	7	○	○	○	○	○	○	○	○	○
	OFLEX	8	○	○	○	—	○	○	○	○	—
	トーゼンフレックス	9	○	○	○	○	○	○	○	○	○
	タフボーイ	11	—	○	—	—	—	—	—	—	—
	BFコネクタ	11	—	—	SUS304のみ ○	—	—	—	—	—	—
	TOUGHLEX	11	—	○	—	—	—	—	—	—	—
	キングフレックス 20	12	—	—	—	—	—	—	—	—	○
	ピュアジョイント	12	—	○	○	—	—	—	○	○	—
	ライナーフレックス	13.14	—	○	○	—	○	○	○	○	—
	エルボフレックス	15	—	○	○	—	○	○	○	○	—
ゴム製可とう伸縮継手	LRコネクタ	16	—	○	○	—	○	○	○	○	—
	LSコネクタ	17.18	—	○	○	—	○	○	○	○	○
	LSコネクタGタイプ	19	—	○	○	—	○	○	○	○	○
	LCコネクタ	20	—	○	○	—	○	○	○	○	○
フッ素樹脂製フレキシブル継手	FLONEX $\alpha$	23	○	○	○	—	○	○	○	○	○
	FLONEX $\alpha$ T-3・T-5	23	○	○	○	—	○	○	○	○	○
	ユーフレックス	24	—	○	○	—	—	—	○	○	○
	LTコネクタ	24	—	○	○	—	—	—	○	○	—
	POLIFLEX-T	24	—	—	SUS304のみ ○	—	—	—	—	—	—
	ポリフレックス・ポリフレックスソフト	25.26	—	○	○	○	○	○	○	○	—
機器関連	インターフレックス	27	—	○	○	—	—	—	—	—	—
	サイレントコネクタ ムーハ	27 27	— —	○ —	○ ○	— —	— —	— —	— —	— —	— —

※ゴム製フレキシブル継手の20A・25Aは5KF変更不可です。

防振製品

ゴム製フレキシブル継手

ゴム製可とう伸縮継手

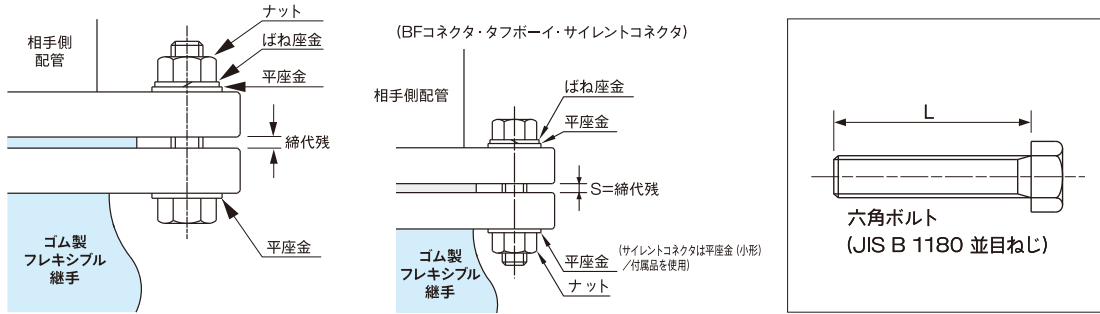
フッ素樹脂製フレキシブル継手

関連機器

### 納期について

- A 千葉倉庫に在庫がある商品です。  
 14時までのご注文で当日出荷可能です。
- B アッセンブリ品です。受注日の翌営業日に出荷可能です。
- C 受注生産品です。納期は都度お問い合わせください。
- 受注生産品です。表記日数は受注後の目安納期になります。詳しい納期は都度お問い合わせください。  
(必要日数)
- ※納期は通常納期になります。(ご注文の際は当日の在庫状況を各営業所にご確認をお願いいたします。)

## ゴム製フレキシブル継手 取付けボルト寸法表

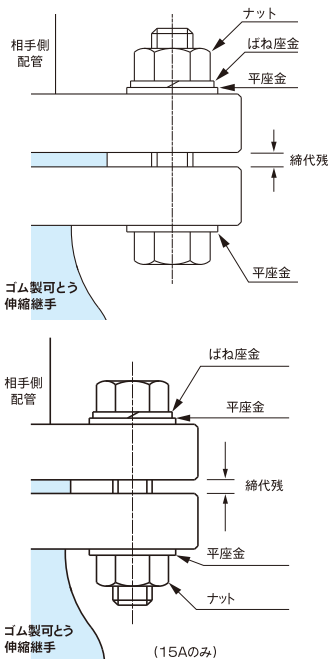


呼び径	PTコネクタ・OFLEX・トーゼンフレックス ピュアジョイント・ライナーフレックス (Aタイプ) ・ エルボフレックス (Aタイプ)				TOUGHLEX・ BFコネクタ・ タフボーイ	キング フレックス 20	サイレント コネクタ ※2
	JIS5K	JIS10K	JIS20K	JIS G 3443-2 (F12)	JIS10K	JIS20K	JIS10K
20	—	M12×55L (4)	M12×55L (4)	—	M12×55L (4)	—	—
25	—	M16×60L (4)	M16×65L (4)	—	M16×60L (4)	—	—
32	M12×50L (4)	M16×60L (4)	M16×70L (4)	—	M16×65L (4)	M16×70L (4)	M16×60L (4)
40	M12×50L (4)	M16×60L (4)	M16×70L (4)	—	M16×65L (4)	M16×70L (4)	M16×60L (4)
50	M12×55L (4)	M16×60L (4)	M16×70L (8)	—	M16×65L (4)	M16×70L (8)	M16×60L (4)
65	M12×55L (4)	M16×65L (4)	M16×70L (8)	—	M16×65L (4)	M16×75L (8)	M16×65L (4)
80	M16×60L (4)	M16×65L (8)	M20×80L (8)	M16×70L (4)	M16×65L (8)	M20×85L (8)	M16×65L (8)
100	M16×65L (8)	M16×65L (8)	M20×85L (8)	M16×70L (4)	M16×65L (8)	M20×85L (8)	M16×65L (8)
125	M16×65L (8)	M20×75L (8)	M22×90L (8)	M16×75L (6)	M20×75L (8)	M22×95L (8)	M20×70L (8)
150	M16×70L (8)	M20×80L (8)	M22×95L(12)	M16×75L (6)	M20×80L (8)	M22×95L (12)	M20×75L (8)
200	M20×80L (8)	M20×80L (12) M20×90L (12)※1	M22×100L(12)	M16×80L (8)	M20×80L(12)	M22×100L(12)	—
250	M20×80L(12)	M22×90L(12)	M24×115L(12)	M20×90L (8)	M22×90L(12)	M24×110L(12)	—
300	M20×80L(12)	M22×90L(16)	M24×115L(16)	M20×90L(10)	M22×90L(16)	M24×115L(16)	—
350	—	M22×95L(16)	—	M22×95L(10)	—	—	—
400	—	M24×100L(16)	—	M22×95L(12)	—	—	—

※1 ピュアジョイント ※2 付属の平座金は本体側にご使用ください。

● ( ) 値は片側フランジ穴数を示す ●ライナーフレックス (Cタイプ)、エルボフレックス (B・Cタイプ) はゴム製可とう伸縮継手参照

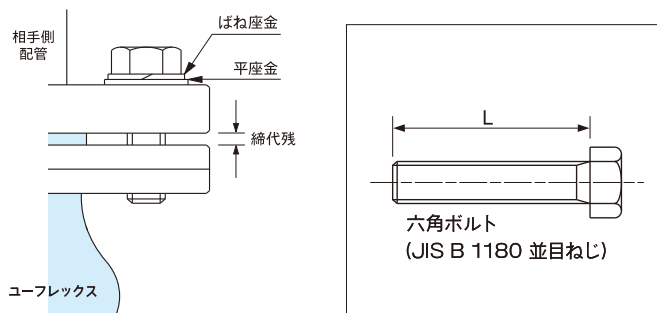
## ゴム製可とう伸縮継手 取付けボルト寸法表



呼び径	JIS5K	JIS10K	JIS G 3443-2 (F12)
15	—	M12×55L (4)	—
20	M10×50L (4)	M12×60L (4)	—
25	M10×50L (4)	M16×65L (4)	—
32	M12×55L (4)	M16×70L (4)	—
40	M12×55L (4)	M16×70L (4)	—
50	M12×60L (4)	M16×70L (4)	—
65	M12×60L (4)	M16×75L (4)	—
80	M16×65L (4)	M16×75L (8)	M16×75L (4)
100	M16×70L (8)	M16×75L (8)	M16×75L (4)
125	M16×70L (8)	M20×80L (8)	M16×80L (6)
150	M16×80L (8)	M20×90L (8)	M16×80L (6)
200	M20×85L (8)	M20×90L (12)	M16×80L (8)
250	M20×90L (12)	M22×90L (12)	M20×90L (8)
300	M20×90L (12)	M22×95L (16)	M20×90L (10)
350	M22×95L (12)	M22×95L (16)	M22×95L (10)
400	M22×95L (16)	M24×100L (16)	M22×95L (12)
450	M22×95L (16)	M24×105L (20)	M24×105L (12)
500	M22×100L (20)	M24×105L (20)	M24×105L (12)
600	M24×110L (20)	M30×125L (24)	M24×115L (16)
700	M24×110L (24)	M30×125L (24)	M30×125L (16)
800	M30×120L (24)	M30×130L (28)	M30×130L (20)
900	M30×125L (24)	M30×135L (28)	M30×130L (20)

● ( ) 値は片側フランジ穴数を示す

## フッ素樹脂製フレキシブル継手 取付けボルト寸法表



呼び径	片側フランジ穴数 JIS10K	ユーフレックス	FLONEXα FLONEXα T-3	FLONEXα T-5	LTコネクタ	ポリフレックス	ポリフレックスソフト	POLIFLEX-T
		※1			※2			
15	4	—	—	—	M12×50L	M12×55L	M12×55L	M12×55L
20	4	M12×50L	M12×35L	M12×35L	M12×55L	M12×55L	M12×55L	M12×60L
25	4	M16×50L	M16×35L	M16×40L	M16×60L	M16×65L	M16×65L	M16×65L
32	4	M16×55L	M16×40L	M16×40L	M16×65L	M16×65L	M16×70L	M16×70L
40	4	M16×55L	M16×40L	M16×40L	M16×65L	M16×65L	M16×70L	M16×70L
50	4	M16×55L	M16×45L	M16×45L	M16×65L	M16×65L	M16×70L	M16×70L
65	4	M16×60L	M16×45L	M16×50L	M16×65L	M16×70L	M16×75L	M16×75L
80	8	M16×60L	M16×50L	M16×50L	M16×65L	M16×70L	M16×75L	M16×75L
100	8	M16×60L	M16×50L	M16×50L	M16×65L	M16×70L	M16×75L	M16×75L
125	8	M20×70L	M20×60L	M20×60L	—	M20×85L	—	—
150	8	M20×75L	M20×60L	M20×60L	—	M20×90L	—	—
200	12	M20×75L	M20×65L	M20×65L	—	M20×90L	—	—
250	12	M22×80L	M22×70L	—	—	—	—	—
300	16	M22×80L	M22×70L	—	—	—	—	—

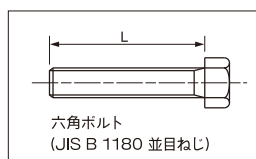
※1 取付けボルトは上表のボルトをご使用ください。ナットは不要です。

(相フランジがJIS10K、材質SS400またはSUS304・316、平座金1枚とばね座金1枚使用、ガスケットなしの場合)

※2 取付けボルトは上表のボルトをご使用ください。

(相フランジがJIS10K、材質SS400またはSUS304・316、平座金2枚とばね座金1枚使用、ガスケットなしの場合)

## 水撃防止器ムーハ 取付けボルト寸法表



型式	ムーハ	片側フランジ穴数 JIS10K
MH-25	M16×35L	4
MH-50	M16×40L	4
MH-80	M16×45L	8
MH-100	M16×45L	8
MH-125	M20×50L	8
MH-150	M20×50L	8



## TOZEN GROUP

---

### TOZEN Corporation 日本

本社／東日本事業所 〒342-0008 埼玉県吉川市旭8-4 Tel:050-3538-2091(代) Fax:050-3538-2094

仙台出張所 〒984-0032 宮城県仙台市若林区荒井8-10-1 Tel:022-288-2701(代) Fax:022-288-2703

西日本事業所 〒550-0014 大阪府大阪市西区北堀江1-5-14 四ツ橋YMビル4F Tel:06-6578-0310(代) Fax:06-6578-0312

名古屋出張所 〒450-0002 愛知県名古屋市中村区名駅5-31-10 リンクス名駅ビル510 Tel:050-3538-1561 Fax:050-3538-1620

福岡出張所 〒812-0011 福岡県福岡市博多区博多駅前1-15-12 藤田ビル503 Tel:050-3538-1616 Fax:050-3538-1644

北海道出張所 〒063-0062 北海道札幌市西区西町南21-2-21 アルファ西町第2ビル402 Tel:050-3386-1561 Fax:050-3386-1592

朝倉作業所(室外機ユニット) 〒838-0058 福岡県朝倉市馬田2548-1 (Tel.Fax:なし)

広島作業所(室外機ユニット) 〒737-2603 広島県呉市川尻町西5-6-13 (Tel.Fax:なし)

TOZEN INDUSTRIAL CO., LTD. タイ 3388/62, 18th Flr. Sirinrat Building, Rama 4 Road, Klongton, Klongtoey, Bangkok 10110, Thailand

TOZEN (M) SDN. BHD. マレーシア Lot 26, Jalan BRP 9/1B, Putra Industrial Park, Bukit Rahman Putra, 47000 Sungai Buloh, Selangor Darul Ehsan, Malaysia

TOZEN (H.K.) LTD. 香港 Unit 1607, 16/F. Ho Lik Centre, 66A Sha Tsui Road, Tsuen Wan, N.T., Hong Kong

TOZEN PHILIPPINES, INC. フィリピン Rey Marketing Compound, #15 C. Raymundo, Rosario, Pasig City 1609 Philippines

SHANGHAI TOZEN MECHANICAL ENGINEERING PRODUCTS CO., LTD. 中国

No.598 Tongle Road, Industry Zone, Dongjing Town, Songjiang County, Shanghai 201619, China

PT. TOZEN MECHANICAL PRODUCTS MARKETING OFFICE インドネシア Rukan Shibuya Blok D-12 PIK2, Teluk Naga, Tangerang, Banten 15510, Indonesia

TOZEN CORPORATION VIETNAM CO., LTD. ベトナム Nguyen Thien Thuat street, Nhan Hoa Ward, My Hao Town, Hung Yen Province, Vietnam