

17

ラジエーター
トラップ
Radiator Trap

| | | TS-1A | TS-1S | TS-1HA | TS-1HS | |
|-----------|-------------|-----------------------------------------------|--------------|-----------------------------|---------------|----------------|
| 特 徴 | | ベローズ式 | | ベローズ式高圧用 | | |
| 形 式 | | ベローズ式アングル形 | ベローズ式ストレート形 | ベローズ式アングル形 | ベローズ式ストレート形 | |
| 仕 様 | 適用流体 | 蒸気ドレン | | 蒸気ドレン | | |
| | 最高圧力 | 100kPa | | 0.2MPa | | |
| | 最高温度 | 120℃ | | 120℃ | | |
| | 接続方式 | 入口:JIS R (ユニオン継手) 出口:JIS Rc | | 入口:JIS R (ユニオン継手) 出口:JIS Rc | | |
| | 本体 | CAC | | CAC | | |
| 材 質 | 弁体・弁座 | C3604 (黄銅) | | C3604 (黄銅) | | |
| | ベローズ | C5212 (りん青銅) | | C5212 (りん青銅) | | |
| 呼 び 径 | 標準品 | | 標準品 | | 受注品 | |
| | 価格(円) | LXHimm 質量kg | 価格(円) | LXHimm 質量kg | 価格(円) | LXHimm 質量kg |
| | 15A (1/2) | 12,600 | 80×35 0.6 | 14,900 | 123×28 0.7 | |
| | 20A (3/4) | 18,200 | 87×41 0.9 | 19,700 | 135×34 1.0 | |
| 25A (1) | 27,400 | 105×52 1.6 | 29,500 | 165×40 1.7 | 33,000 | 105×52 1.6 |
| 摘 要 | | ●HA (日本暖房機器工業会規格) -030準拠品 ●ユニオン:C3771 (黄銅) | | ●ユニオン:C3771 (黄銅) | | |
| 寸 法 図 | | | | | | |

17

ラジエーター
トラップ
Radiator Trap

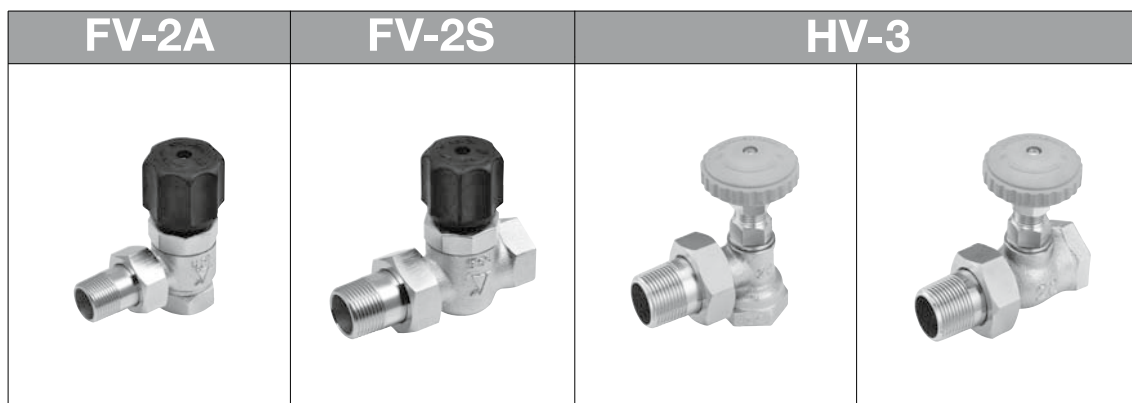
| | | TS-3A | TS-3S | TS-4A | TS-4S | | |
|--------|-------------|-----------------------------|--------------|-----------------------------|---------------|----------------|--------------|
| 特 徴 | | サーモスタチック式 | | サーモエレメント式 | | | |
| 形 式 | | ベローズ式アングル形 | ベローズ式ストレート形 | ワックス式アングル形 | ワックス式ストレート形 | | |
| 仕 様 | 適用流体 | 蒸気ドレン | | 蒸気ドレン | | | |
| | 最高圧力 | 0.2MPa | | 0.35MPa | | | |
| | 最高温度 | 135℃ | | 150℃ | | | |
| | 接続方式 | 入口:JIS R (ユニオン継手) 出口:JIS Rc | | 入口:JIS R (ユニオン継手) 出口:JIS Rc | | | |
| | 本体 | CAC | | CAC | | | |
| 材 質 | 弁体・弁座 | 弁体:C3604 (黄銅) 弁座:SUS | | SUS | | | |
| | ベローズ | C5212 (りん青銅) | | サーモエレメント:C3604 (黄銅) 他 | | | |
| 呼 び 径 | 標準品 | | 標準品 | | 標準品 | | |
| | 価格(円) | LXHimm 質量kg | 価格(円) | LXHimm 質量kg | 価格(円) | LXHimm 質量kg | |
| | 15A (1/2) | 14,900 | 80×35 0.5 | 15,400 | 123×28 0.5 | 17,800 | 80×35 0.5 |
| | 20A (3/4) | 16,100 | 87×41 0.6 | 16,900 | 135×34 0.7 | 19,200 | 87×41 0.7 |
| 摘 要 | | ●ユニオン:C3771 (黄銅) | | ●ユニオン:C3771 (黄銅) | | | |
| 寸 法 図 | | | | | | | |

※カスタマイズオーダー製品は巻頭の「カスタマイズオーダー製品のご依頼について」をご参照ください。

17

ラジエーターバルブ 冷温水バルブ

Radiator Valve

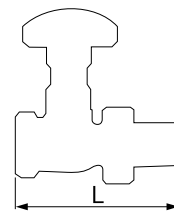
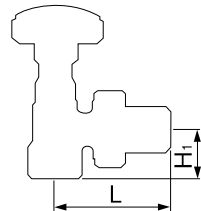
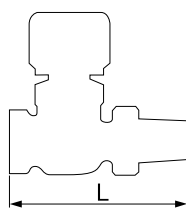
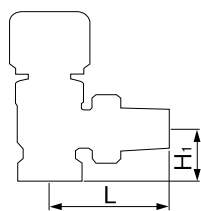


| | | | | | | | | |
|---------------|---------------|-----------------------------|---------------|-----------------------------|---------------|------------------|---------------|-----------------|
| 特 徴 | ペローズ式パッキレス型 | | リターンバルブ兼用 | | | | | |
| 形 式 | アングル形 | ストレート形 | アングル形 | ストレート形 | | | | |
| 仕 様 | 適 用 流 体 | 蒸気 (冷温水) | | 冷温水 | | | | |
| | 最 高 圧 力 | 0.3MPa | | 0.6MPa | | | | |
| | 最 高 温 度 | 150℃ | | 90℃ | | | | |
| | 接 続 方 式 | 入口:JIS Rc 出口:JIS R (ユニオン継手) | | 入口:JIS Rc 出口:JIS R (ユニオン継手) | | | | |
| 材 質 | 本 体 | CAC | | CAC | | | | |
| | 弁 体 | PTFE (ふっ素樹脂) | | PTFE (ふっ素樹脂) | | | | |
| | ユ ニ オン | C3771 (黄銅) | | C3771 (黄銅) | | | | |
| | 標準品 | | 標準品 | | | | | |
| 呼 び 径 | 価 格 (円) | L×H:mm 質 量 kg | 価 格 (円) | L寸法mm 質 量 kg | 価 格 (円) | L×H:mm 質 量 kg | 価 格 (円) | L寸法mm 質 量 kg |
| 15A (1/2) | 11,600 | 65×28 0.50 | 12,400 | 100 0.60 | 8,100 | 56×24 0.29 | 10,600 | 78.0 0.31 |
| 20A (3/4) | 13,800 | 75×33 0.66 | 14,500 | 113 0.78 | 11,300 | 63×28 0.41 | 12,400 | 88.0 0.47 |
| 25A (1) | 19,000 | 86×38 0.96 | 19,700 | 128 1.02 | | | | |
| 32A (1 1/4) | 27,400 | 102×44 1.39 | 29,400 | 154 1.54 | | | | |

●リターンバルブにご使用の場合は流量調整後、必要に応じてハンドルを取り外してください。

摘 要

寸 法 図



17

oventrop サーモラジエーター &リターンバルブ Radiator Valve

| | | “118”サーモラジエーターバルブ | | | “109”リターンバルブ | | | | | |
|-----------|--------------------------------------------------------------|-------------------------------------------|-------------------------------------------|-----------------------------|---------------------------------------------------|-------------------------------------------|-------------------------------------------|-----------------------------|------------------------------------|-----------|
| | | oventrop | | | oventrop | | | | | |
| 形 式 | | アングル形 | ストレート形 | 水平アングル形 | アングル形 | ストレート形 | | | | |
| 仕 様 | 適用流体 | 温水及び蒸気 | | | 冷温水 | | | | | |
| | 最高圧力 | 温水:1.0MPa 蒸気:0.05MPa | | | 1.0MPa | | | | | |
| | 許容差圧 | 0.05MPa以下 | | | — | | | | | |
| 材 質 | 最高温度 | 温水:120℃ 蒸気:110℃ | | | 120℃ | | | | | |
| | 本体 | 黄銅(ニッケルメッキ) | | | 青銅又は黄銅(ニッケルメッキ) | | | | | |
| 要 部 | | EPDM | | | 黄銅 | | | | | |
| | | 標準品 | | 標準品 | 標準品 | | 標準品 | | | |
| 呼び径 | 本体価格(円) | L _i ×L _m mm 質量kg | 本体価格(円) | L _i 寸法mm 質量kg | 本体価格(円) | L _i ×L _m mm 質量kg | 本体価格(円) | L _i 寸法mm 質量kg | | |
| 15A(1/2) | 6,400 | 58×27 0.3 | 6,400 | 95 0.3 | 9,000 | 58×27 0.4 | 6,000 | 58×26 0.2 | 6,000 | 80 0.2 |
| 20A(3/4) | 7,200 | 66×29 0.4 | 7,200 | 106 0.4 | 9,900 | 64×47 0.5 | 6,600 | 66×29 0.3 | 6,600 | 91 0.3 |
| 25A(1) | 14,600 | 75×34 0.6 | 14,600 | 125 0.6 | | | | | | |
| スペシャルスベック | ●呼び径32Aも製作いたします。 | | | | ●サービストール(配管したままで水抜きが可能) 型式 No.109-0551 10,600円 | | | | | |
| 摘 要 | ●型式 15A:No.118—1004 20A:No.118—1006 25A:No.118—1008 | | No.118—1104 No.118—1106 No.118—1108 | | No.118—1404 No.118—1406 | | ●型式 15A:No.109—0662 20A:No.109—0663 | | 15A:No.109—0762 20A:No.109—0763 | |
| | ●ご注文の際は、ご希望の製品の型式No.をお知らせください。 | | | | | | | | | |
| 寸 法 図 | | | | | | | | | | |

17

oventrop センサー Radiator Valve

| | | No.101-3066 | No.101-1465 | No.101-2295 | No.101-2296 | | | | |
|-----------|-------------------------------------------------------------------------------------------------|-------------|-------------|---------------------------------------|--------------------------------------|--------|-------|--------|-------|
| | | oventrop | | oventrop | | | | | |
| 形 式 | | TH型リキッド式 | LHペローズ式 | FH型ペローズ壁掛け(リモートコントロール式) | | | | | |
| 仕 様 | 室温設定範囲 | 7~28℃ | | | | | | | |
| | 目盛と温度設定 | | | ●0:弁が完全に閉止します。(差圧0.1MPa以下) ★:凍結防止用 | | | | | |
| | リード管 | — | | 2m | 5m | | | | |
| | | 価 格(円) | 質 量kg | 価 格(円) | 質 量kg | 価 格(円) | 質 量kg | 価 格(円) | 質 量kg |
| | | 7,200 | 0.1 | 9,200 | 0.2 | 30,600 | 0.2 | 39,100 | 0.3 |
| スペシャルスベック | ●カーテン等が障害となって直載タイプでは室内温度を正しく感知できない場所にはリモートセンサー付サーモスタット(型式:No.101-1665)もご用意しております。19,400円(リード2m) | | | | ●リード管10mタイプ(型式:No.101-2297)も製作いたします。 | | | | |
| 寸 法 図 | | | | | | | | | |

※カスタマイズオーダー製品は巻頭の「カスタマイズオーダー製品のご依頼について」をご参照ください。

ラジエーターバルブ・冷温水バルブ