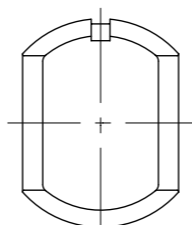
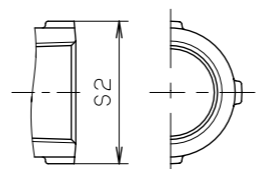


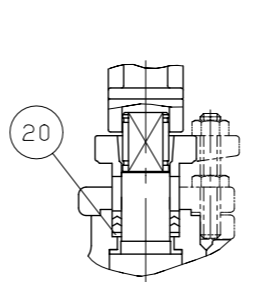
呼び径 2.1/2, 3



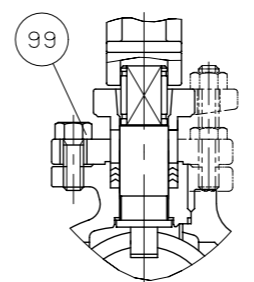
呼び径 2 以上



呼び径 1 以下



呼び径 1.1/4 以下



呼び径 2.1/2 以上

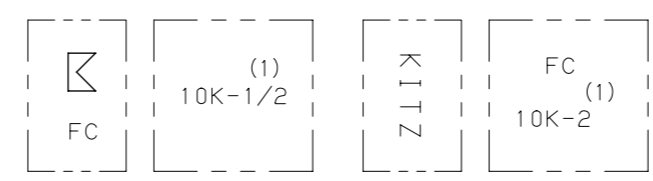


表 裏 表 裏
呼び径 3/4 以下 呼び径 1 以上

鋳出し表示

寸法表

単位: mm

呼び径	d	H	L	L1	d2	S1	S2	駆動部 サイズ	概算質量 (kg)
3/8	10	273.5	72	31	Rc 3/8	—	30	1型	5.7
1/2	15	283	80	37	Rc 1/2	—	36	1型	5.9
3/4	20	286	85	42.5	Rc 3/4	—	43	1型	6.1
1	25	293	95	47.5	Rc 1	—	51	1型	6.6
1.1/4	32	297	120	60	Rc 1.1/4	53	—	2型	7.8
1.1/2	40	332	120	60	Rc 1.1/2	59	—	2型	8.8
2	50	339	140	70	Rc 2	73	—	2型	11
2.1/2	65	409.5	160	80	Rc 2.1/2	90	—	3型	19
3	80	418.5	182	91	Rc 3	104	—	3型	27

単位: mm

電動アクチュエータ型式: EXH (2) -

サイズ	W1	W2	E	E1	E2	H1
1型	65.5	65.5	99.5	129	54	107.5
2型	65.5	65.5	99.5	129	54	107.5
3型	79	79	123	152	69	117.5

注 (1) 呼び径を表わしています。
 (2) 電源電圧を示す英数字が入ります。
 100 : AC100V
 200 : AC200V
 12D : DC12V
 24D : DC24V
 100D : DC100V

部番	部品名	個数	材料	記事
1	弁箱	1	ねずみ鉄	FC200
2	ふた	1	ねずみ鉄	FC200
3	弁棒	1	ステンレス鋼	403SS
4	ボール	1	ステンレス鋼	304SS
7A	パッキン押さえ	1	ダクタイル鉄	FCD-S
7B	パッキン押さえ輪	1	ステンレス鋼	304SS
8	パッキン	1組	PTFE	
16A	銘板	1		回路図
16B	銘板	1		注意ラベル
19	ガスケット	1	PTFE	
20	パッキン座金	1	ステンレス鋼	304SS (呼び径 1.1/4 以下)
30	ボールシート	2	PTFE	
33	ナット	1組	炭素鋼	強度区分 4 (呼び径 2.1/2, 3)
34A	パッキン押さえボルト用ナット	1組	ステンレス鋼	
34B	ナット	1組	ステンレス鋼	
35	ふたボルト	1組	炭素鋼	強度区分 4.8 (呼び径 3/8-2)
		1組	炭素鋼	SS400 (呼び径 2.1/2, 3)
36	パッキン押さえボルト	1組	ステンレス鋼	
67	ステムベアリング	1	グラスファイバー入りPTFE	
92	コネクタ	1	ステンレス鋼	
93	ブラケット	1	ダクタイル鉄	
94	ボルト	1組	ステンレス鋼	
99	セットボルト	1組	ステンレス鋼	(呼び径 2.1/2 以上)
139	電動アクチュエータ	1		
145	ばね座金	1組	ステンレス鋼	
155	スペーサ	1	炭素鋼	(呼び径 1.1/2 以上)

規格	面	間	キット標準
	管	接	JIS B0203
	肉	厚	キット標準
	圧	力	検査
	製	品	記
	号		EXH (2) -10FCT

電動式 鋳鉄 10K
 ねじ込み形 ボール弁
 フルボア型

年月日	2018.07.04	図	番	△		
承認	仲川			△		
検図	長田			△		
設計	與羽			△		
製図	畑野			△		
				記号	日付	承認

935-F30024
 REV-07
 株式会社 **キッツ**

