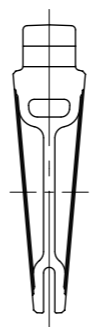
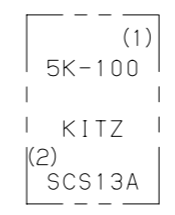


呼び径 200 のみ



呼び径 150 以上



鋳出し表示

| 部番 | 部 品 名 | 個数 | 材 料 | 記 事 |
|----|----------------|----|-------------|---------------------|
| 1 | 弁 箱 | 1 | ステンレス鋼 | A351 Gr. CF8/SCS13A |
| 2 | ふ た | 1 | ステンレス鋼 | A351 Gr. CF8/SCS13A |
| 3 | 弁 棒 | 1 | ステンレス鋼 | 304SS |
| 4 | 弁 体 | 1 | ステンレス鋼 | A351 Gr. CF8/SCS13A |
| 7 | パッキン押さえ | 1 | ステンレス鋼 | A351 Gr. CF8/SCS13A |
| 8 | パッキン | 1組 | 非石綿パッキン | |
| 9 | ハンドル車 | 1 | ねずみ鉄 | |
| 10 | ハンドル押さえナット | 1 | 炭素鋼 | |
| 16 | 銘 板 | 1 | アルミニウム | |
| 19 | ガスケット | 1 | 非石綿シートガスケット | |
| 33 | ふたボルト用ナット | 1組 | ステンレス鋼 | A194 Gr. 8 |
| 34 | パッキン押さえボルト用ナット | 2 | ステンレス鋼 | |
| 35 | ふたボルト | 1組 | ステンレス鋼 | A193 Gr. B8 |
| 36 | パッキン押さえボルト | 2 | ステンレス鋼 | |
| 39 | 止めねじ | 1 | 炭素鋼 | |
| 42 | ヨークスリーブ | 1 | 青銅鋳物 | |
| 43 | ハンドル座金 | 1 | ステンレス鋼 | |

寸法表

単位：mm

| 呼び径 | | d | H | D1 | L | l | フ ラ ン ジ | | | | | | 概算質量 (kg) | | |
|-----|-------|-----|-----|-----|-----|-----|---------|------|---|-----------|-----|-----|-----------|---|----|
| | | | | | | | D | ボルト穴 | | ボルトのねじの呼び | g | t | | f | |
| A | B | C | 数 | h | | | | | | | | | | | |
| 65 | 2.1/2 | 65 | 365 | 170 | 170 | 74 | 155 | 130 | 4 | 15 | M12 | 110 | 14 | 2 | 12 |
| 80 | 3 | 80 | 436 | 200 | 180 | 88 | 180 | 145 | 4 | 19 | M16 | 121 | 14 | 2 | 17 |
| 100 | 4 | 100 | 530 | 225 | 200 | 110 | 200 | 165 | 8 | 19 | M16 | 141 | 16 | 2 | 24 |
| 125 | 5 | 125 | 630 | 250 | 220 | 135 | 235 | 200 | 8 | 19 | M16 | 176 | 16 | 2 | 35 |
| 150 | 6 | 150 | 733 | 250 | 240 | 162 | 265 | 230 | 8 | 19 | M16 | 206 | 18 | 2 | 44 |
| 200 | 8 | 200 | 927 | 300 | 260 | 214 | 320 | 280 | 8 | 23 | M20 | 252 | 20 | 2 | 72 |

- 注 (1) 呼び径を表わしています。
 (2) S13Aと表示される場合もあります。
 (3) 本図は代表図です。寸法表の値に影響しない形状変更、及びバルブ配管時に影響しないリブや座は本図に表示しない場合があります。

| | | |
|-----------|---------|--------------|
| 規格 | 面 間 | JIS B2002 |
| | 管 接 続 | JIS B2220 5K |
| | 肉 厚 | キッツ 標 準 |
| | 圧 力 検 査 | キッツ 標 準 |
| 製 品 コ ー ド | | |
| 製 品 記 号 | | 5UMK |

ステンレス鋼 5K フランジ形
 外ねじ 仕切弁

| | | | |
|-----|------------|----------------------|--------|
| 年月日 | 2018.06.08 | 図 番 | △ |
| 承認 | 仲 川 | 961-A00001 REV-07 | △ |
| 検 図 | 中 村 | | △ |
| 設 計 | 石 本 | | △ |
| 製 図 | 畑 野 | | △ |
| | | 記号 | 日 付 承認 |

株式会社 **キッツ**

