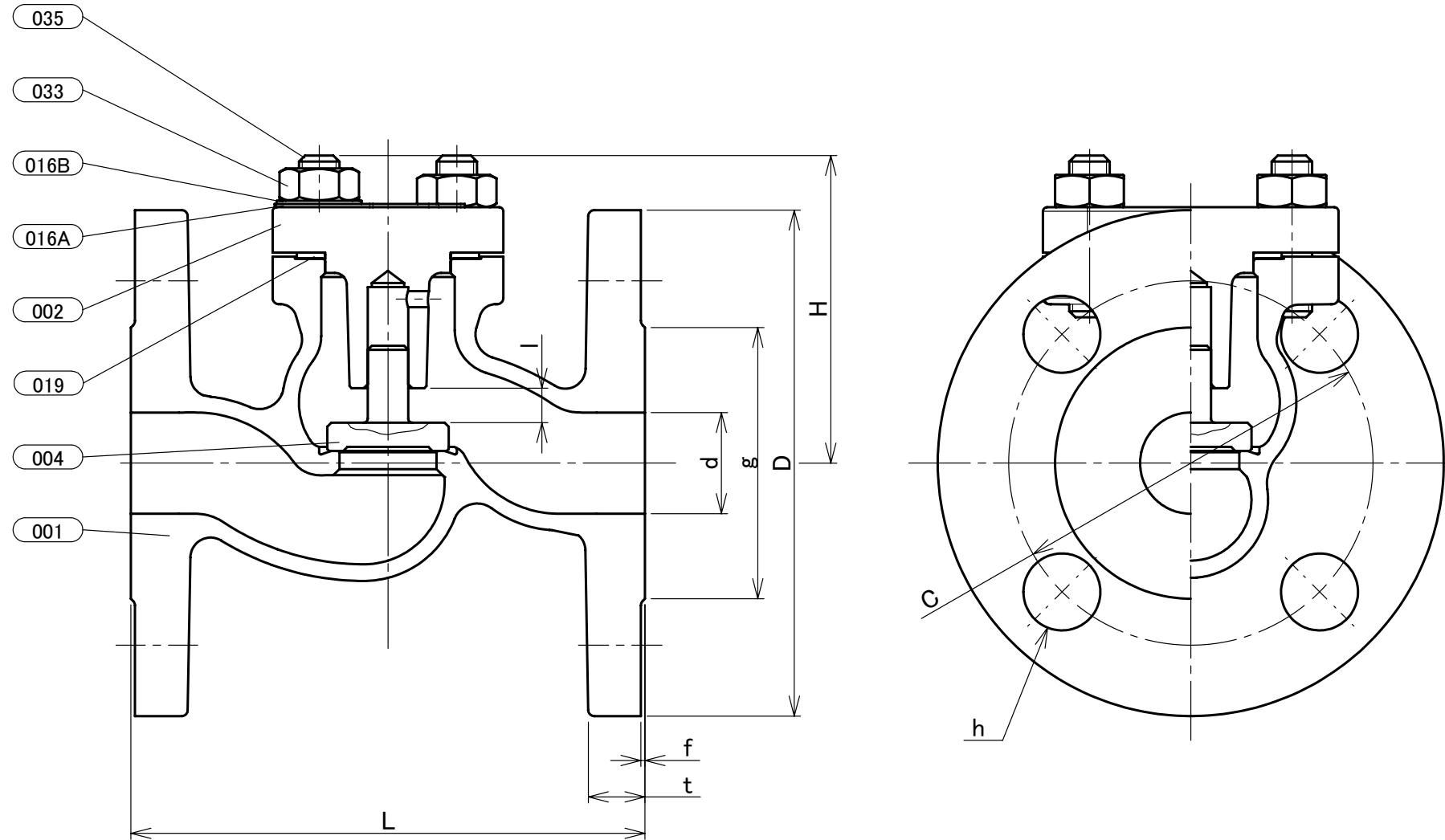


部番	部品名	個数	材料	記事
001	弁箱	1	ステンレス鋼	A351 Gr.CF8/SCS13A
002	ふた	1	ステンレス鋼	A351 Gr.CF8/SCS13A
004	弁体	1	ステンレス鋼	304SS
016A	銘板	1	アルミニウム	
016B	座金	1	ステンレス鋼	
019	ガスケット	1	セラミック入りPTFE	
033	ふたボルト用ナット	1組	ステンレス鋼	A194 Gr.8
035	ふたボルト	1組	ステンレス鋼	A193 Gr.B8

(1)
10K-25
KITZ
※
→
本体表示
※材料表示
(表題欄参照)



寸法表 単位:mm

呼び径		フランジ											概算質量 (kg)	
A	B	d	H	L	l	D	ボルト穴			ボルトのねじの呼び	g	t		f
							C	数	h					
15	1/2	15	74	108	7	95	70	4	15	M12	51	12	1	2.7
20	3/4	20	76	117	8	100	75	4	15	M12	56	14	1	3.2
25	1	25	76	127	9	125	90	4	19	M16	67	14	1	4.5
32	1 1/4	32	84	140	11	135	100	4	19	M16	76	16	2	5.3
40	1 1/2	40	86	165	14	140	105	4	19	M16	81	16	2	6.4

注 (1) 呼び径を表わしています。
(2) 寸法表の値に影響しない形状変更、およびバルブ配管時に影響しないリブや座は、本図に表示しない場合があります。

本体表示	SCS13A OR S13A
面間	ASME B16.10 クラス 150
管接続規格	JIS B2220 10K
肉厚	ASME B16.34 クラス 150
圧力検査	キッツ標準
製品コード	
製品記号	10UNAT

ステンレス鋼 10K フランジ形 リフト逆止め弁

年月日	2021/03/09
承認	河野
検図	中村
製図	ヌアイン

図番	REV
R10-000081	03

株式会社 **キッツ**