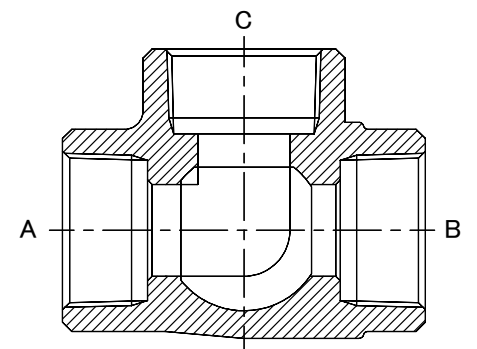
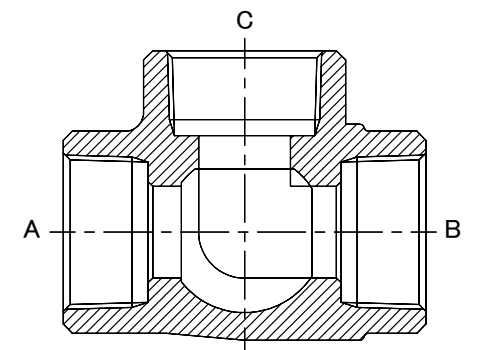


KITZ
本体表示

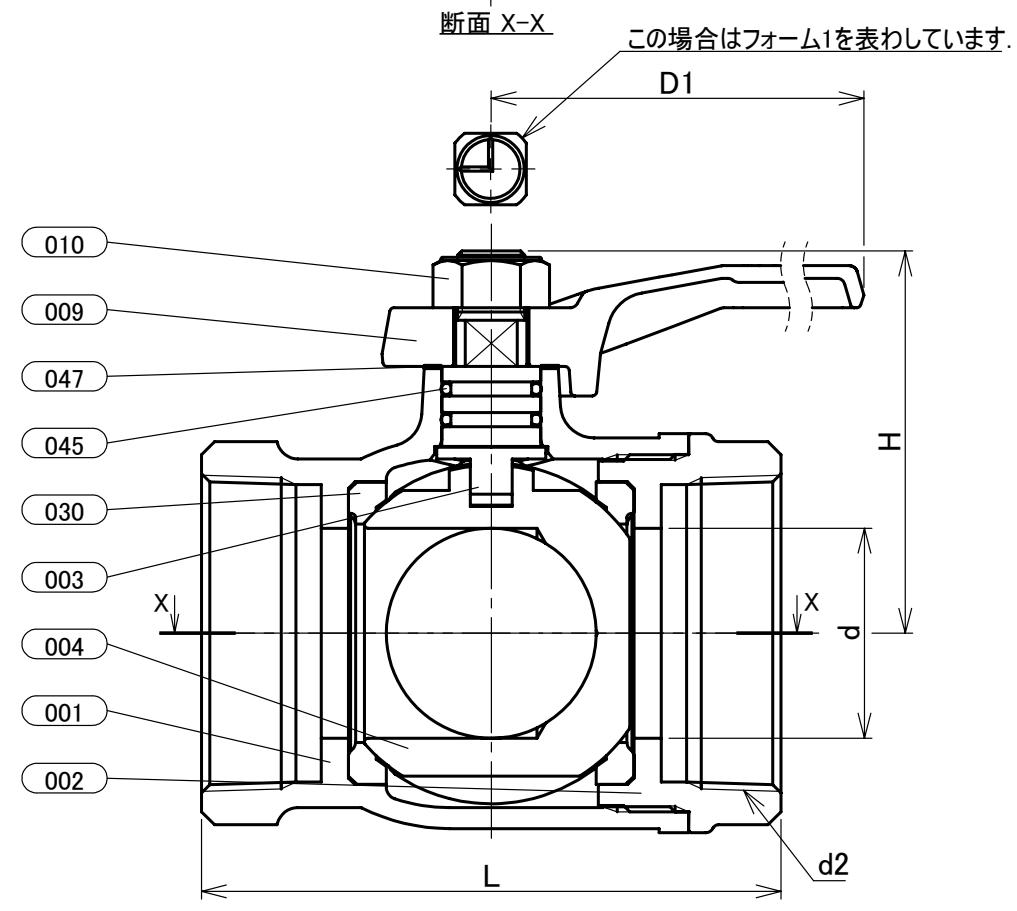
(1)
KITZ 21/2-400
ハンドル表示



フォーム1(4)

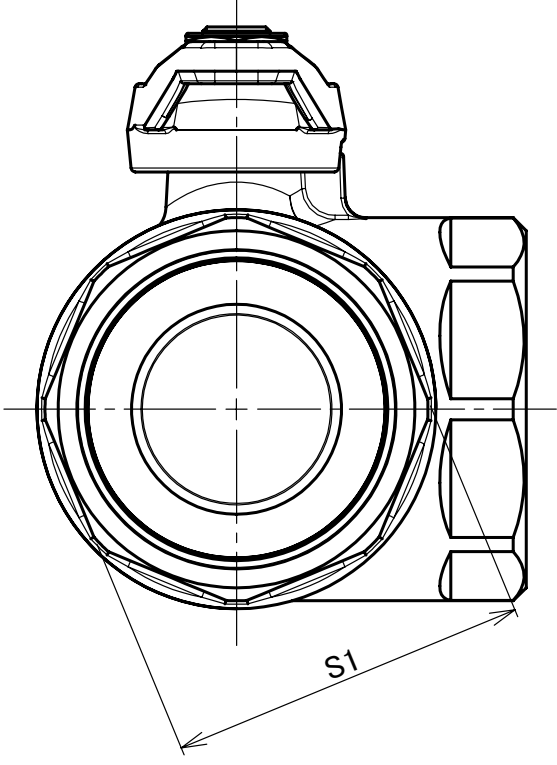


フォーム2(5)



断面 X-X

この場合はフォーム1を表わしています。



寸法表 単位:mm

呼び径		d	d2	H	D1	L	L1	S1
B	A							
21/2	65	50	Rc 21/2	91	200	138	69	86
3	80	65	Rc 3	104	300	166	83	100

- 注 (1) 呼び径を表わしています。
 (2) 寸法表の値に影響しない形状変更、およびバルブ配管時に影響しないリブや座は、本図に表示しない場合があります。
 (3) ニッケル・クロムめっき.対象部品: 部番004.
 (4) フォーム1: ポートAとCが流路になります。
 ポートBの圧力がポートA及びCの圧力より高い場合はBからA及びCに漏れを生ずることがあります。
 (5) フォーム2: ポートBとCが流路になります。
 ポートBの圧力がポートA及びCの圧力より高い場合はBからA及びCに漏れを生ずることがあります。
 (6) フォーム切換え途中では、流体が混流します。
 (7) d2の有効ねじ長さ、基準径の位置は当社の標準寸法です。
 (8) 配管される管用テーパーおねじは JIS B0203の規格範囲内のねじをご使用ください。

部番	部品名	個数	材料	記事
001	弁箱	1	青銅鑄物	CAC
002	ふた	1	鍛造用黄銅	C3771
003	弁棒	1	黄銅	C3531
004	ボール	1	鍛造用黄銅	C3771
009	ハンドル	1	ダクタイル鑄鉄	
010	ハンドル押さえナット	1	炭素鋼	
030	ボールシート	2	PTFE	
045	Oリング	2	FKM	
047	スラストワッシャ	1	POM	

本体表示	
面間	キッツ標準
管接続	JIS B0203
肉厚	キッツ標準
圧力検査	キッツ標準
製品コード	
製品記号	TN

青銅 タイプ400 ねじ込み形 ボール弁

スタンダードボア型,三方二面シート,Lポート

年月日	2021/11/05
承認	河野
検図	丸山
製図	白石

図番	REV
R10-006800	01
株式会社 キッツ	