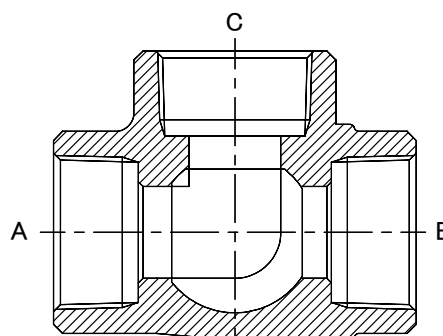
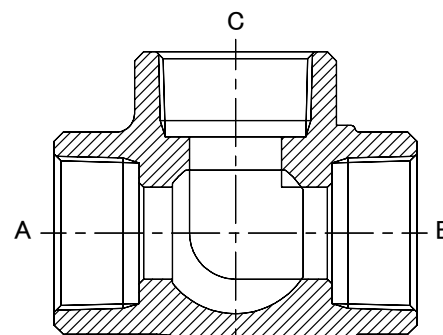


KITZ
1
(1)

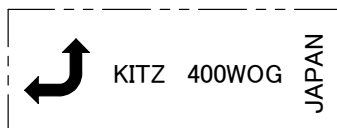
本体表示



フォーム1(5)



フォーム2(6)

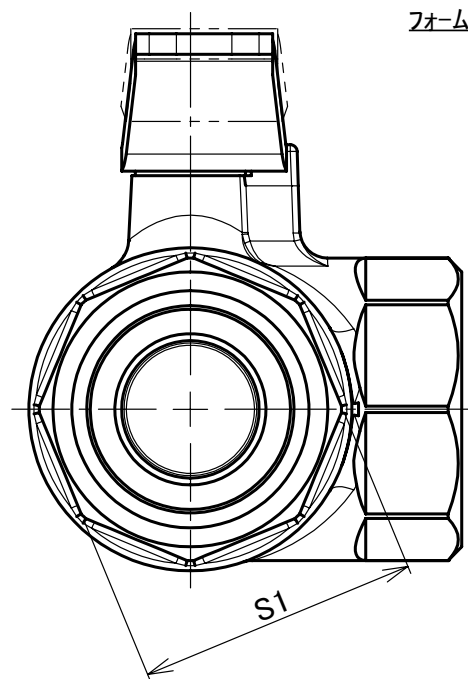
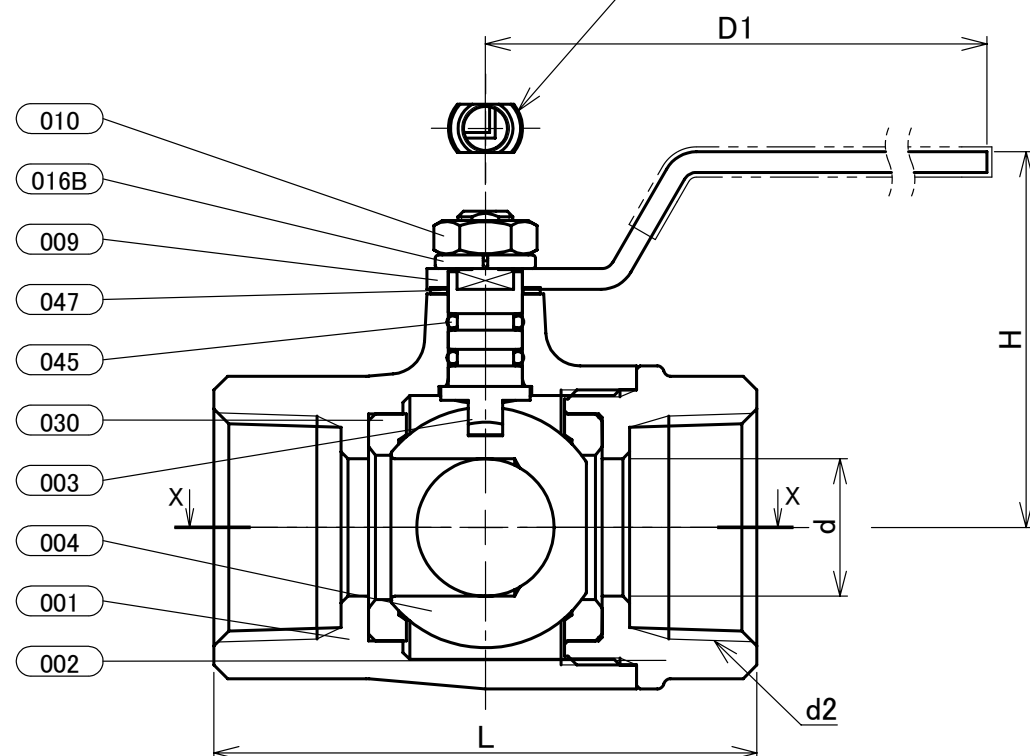


ハンドル表示

部番	部品名	個数	材料	記事
001	弁箱	1	鍛造用黄銅	C3771
002	ふた	1	鍛造用黄銅	C3771
003	弁棒	1	黄銅	C3531
004	ボール	1	鍛造用黄銅	C3771
009	ハンドル	1	ステンレス鋼	
010	ハンドル押さえナット	1	炭素鋼	
016B	座金	1	炭素鋼	
030	ボールシート	2	PTFE	
045	Oリング	2	FKM	
047	スラストワッシャ	1	POM	

断面 X-X

この場合はフォーム1を表わしています。



寸法表 単位:mm

呼び径	B	A	d	d2	H	D1	L	L1	S1
1/2	15	10	Rc 1/2	44	80	67	33.5	28	
3/4	20	15	Rc 3/4	49	80	68	34	34	
1	25	20	Rc 1	55	110	79	39.5	41	
1 1/4	32	25	Rc 1 1/4	59	110	89	44.5	50	
1 1/2	40	32	Rc 1 1/2	64	110	100	50	56	
2	50	40	Rc 2	74	140	115	57.5	68	

- 注 (1) 呼び径を表わしています。
 (2) 寸法表の値に影響しない形状変更、およびバルブ配管時に影響しないリブや座は、本図に表示しない場合があります。
 (3) ニッケル・クロムめっき.対象部品: 部番004.
 (4) プラスチックカバー付き.対象部品: 部番009.
 (5) フォーム1: ポートAとCが流路になります。
 ポートBの圧力がポートA及びCの圧力より高い場合はBからA及びCに漏れを生ずることがあります。
 (6) フォーム2: ポートBとCが流路になります。
 ポートBの圧力がポートA及びCの圧力より高い場合はBからA及びCに漏れを生ずることがあります。
 (7) フォーム切換え途中では、流体が混流します。
 (8) サイズ1 1/4以上のd2の有効ねじ長さ、基準径の位置は当社の標準寸法です。
 (9) 配管される管用テーパねじはJIS B0203の規格範囲内のねじをご使用ください。

本体表示	
面間	キッツ標準
管接続	JIS B0203
肉厚	キッツ標準
圧力検査	キッツ標準
製品コード	
製品記号	TN

黄銅 タイプ400 ねじ込み形 ボール弁

スタンダードボア型,三方二面シート,Lポート

年月日	2021/11/05
承認	河野
検図	丸山
製図	白石

図番	REV
R10-006798	01

株式会社 **キッツ**