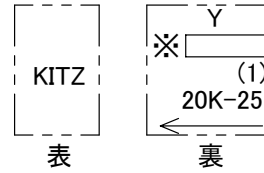
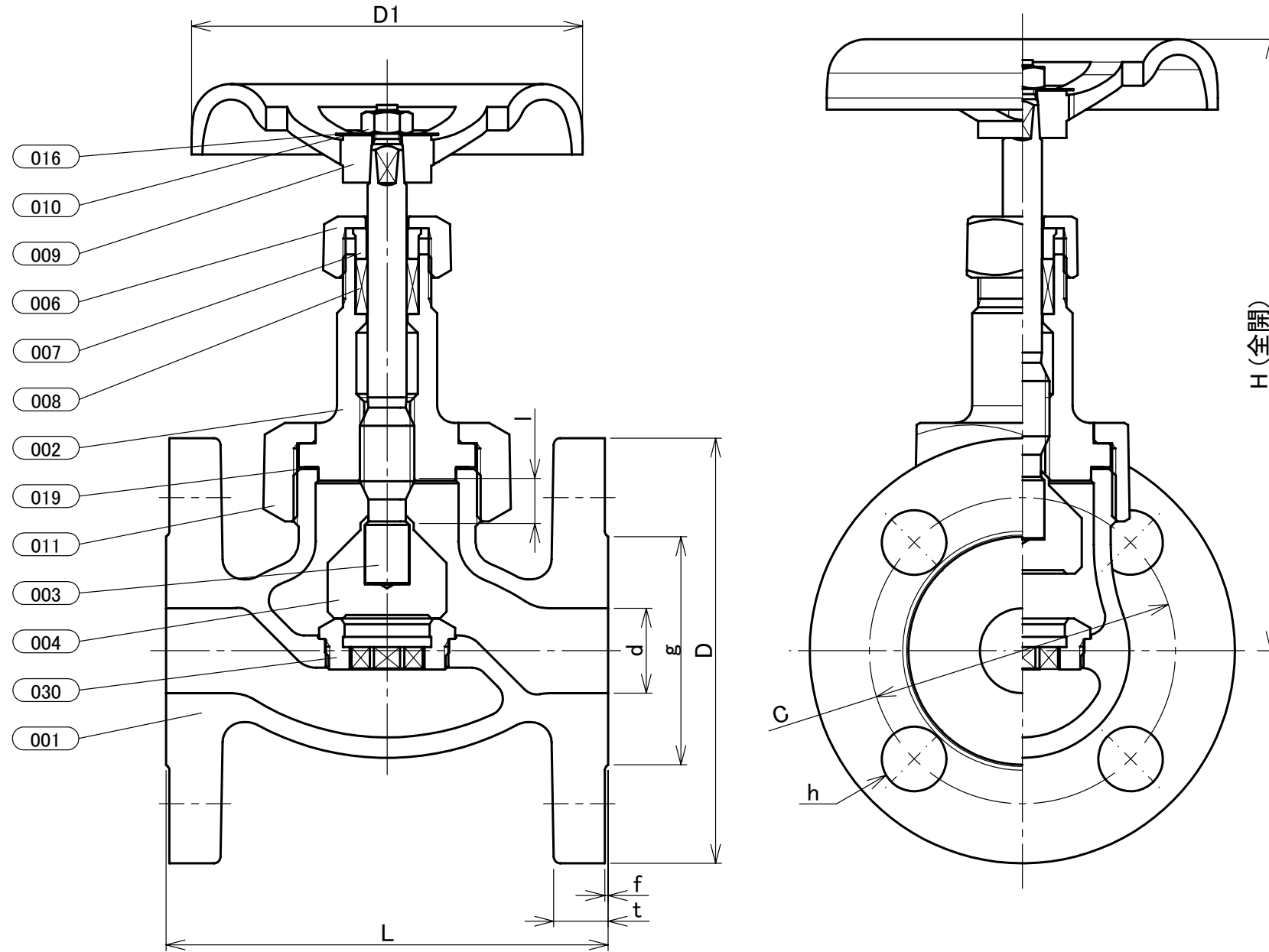


部番	部品名	個数	材料	記事
001	弁箱	1	ダクタイル鋳鉄	FCD-S
002	ふた	1	ダクタイル鋳鉄	FCD-S
003	弁棒	1	ステンレス鋼	SUS420J2
004	弁体	1	ステンレス鋼+硬化肉盛	403SS+HF
006	パッキン押さえナット	1	ダクタイル鋳鉄	FCD-S
007	パッキン押さえ輪	1	ステンレス鋼	SUS420J2
008	パッキン	1組	膨張黒鉛編組パッキン	
009	ハンドル車	1	ダクタイル鋳鉄	
010	ハンドル押さえナット	1	炭素鋼	
011	ふた押さえナット	1	ダクタイル鋳鉄	FCD-S
016	銘板	1	アルミニウム	
019	ガスケット	1	タフピッチ銅	
030	弁箱付き弁座	1	ステンレス鋼+硬化肉盛	A351 Gr.CF8/SCS13A+HF



本体表示  
※材料表示  
(表題欄参照)



寸法表

単位:mm

呼び径		フランジ											概算質量 (kg)		
A	B	d	H	D1	L	I	D	ボルト穴		ボルトの ねじの 呼び	g	t		f	
								C	数	h					
15	1/2	15	137	80	110	8	95	70	4	15	M12	51	14	1	2.5
20	3/4	20	157	100	120	10	100	75	4	15	M12	56	16	1	3.1
25	1	25	180	115	130	13	125	90	4	19	M16	67	16	1	4.8
32	1 1/4	32	205	135	160	16	135	100	4	19	M16	76	18	2	6.6
40	1 1/2	40	210	135	180	15	140	105	4	19	M16	81	18	2	7.8

- 注 (1) 呼び径を表わしています。  
(2) 硬化肉盛はCo-Cr-W合金材料を使用します。  
(3) 寸法表の値に影響しない形状変更、およびバルブ配管時に影響しないリップや座は、本図に表示しない場合があります。

本体表示	FCD-S
面間	JIS B2002 JV4-4
管接続	JIS B2239 20K
肉厚	キッツ標準
圧力検査	キッツ標準
製品コード	
製品記号	20SYB

ダクタイル 20K フランジ形 内ねじ 玉形弁

年月日	2020/12/23
承認	河野
検図	丸山
製図	清水

図番	REV
R10-006750	00
株式会社 <b>キッツ</b>	