

部番	部品名	個数	材料	記事
001	弁箱	1	ダクタイル鋳鉄	FCD-S
002	ふた	1	ステンレス鋼	SCS1
004	弁体	1	ステンレス鋼+硬化肉盛	A351 Gr.CF8/SCS13A+HF
011	ふた押さえナット	1	ダクタイル鋳鉄	FCD-S
019	ガスケット	1	ステンレス箔入り膨張黒鉛シート	
030	弁箱付き弁座	1	ステンレス鋼+硬化肉盛	A351 Gr.CF8/SCS13A+HF

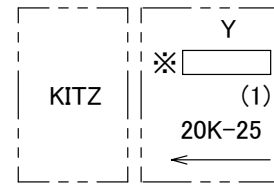
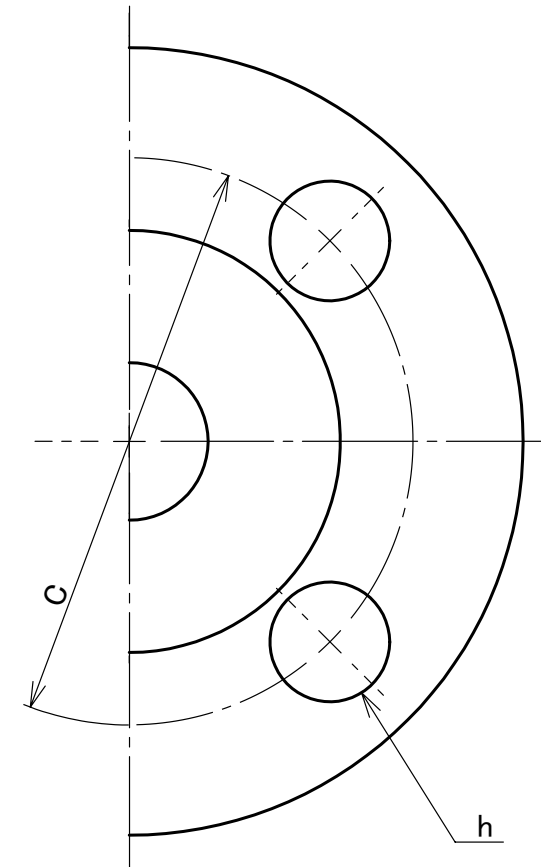
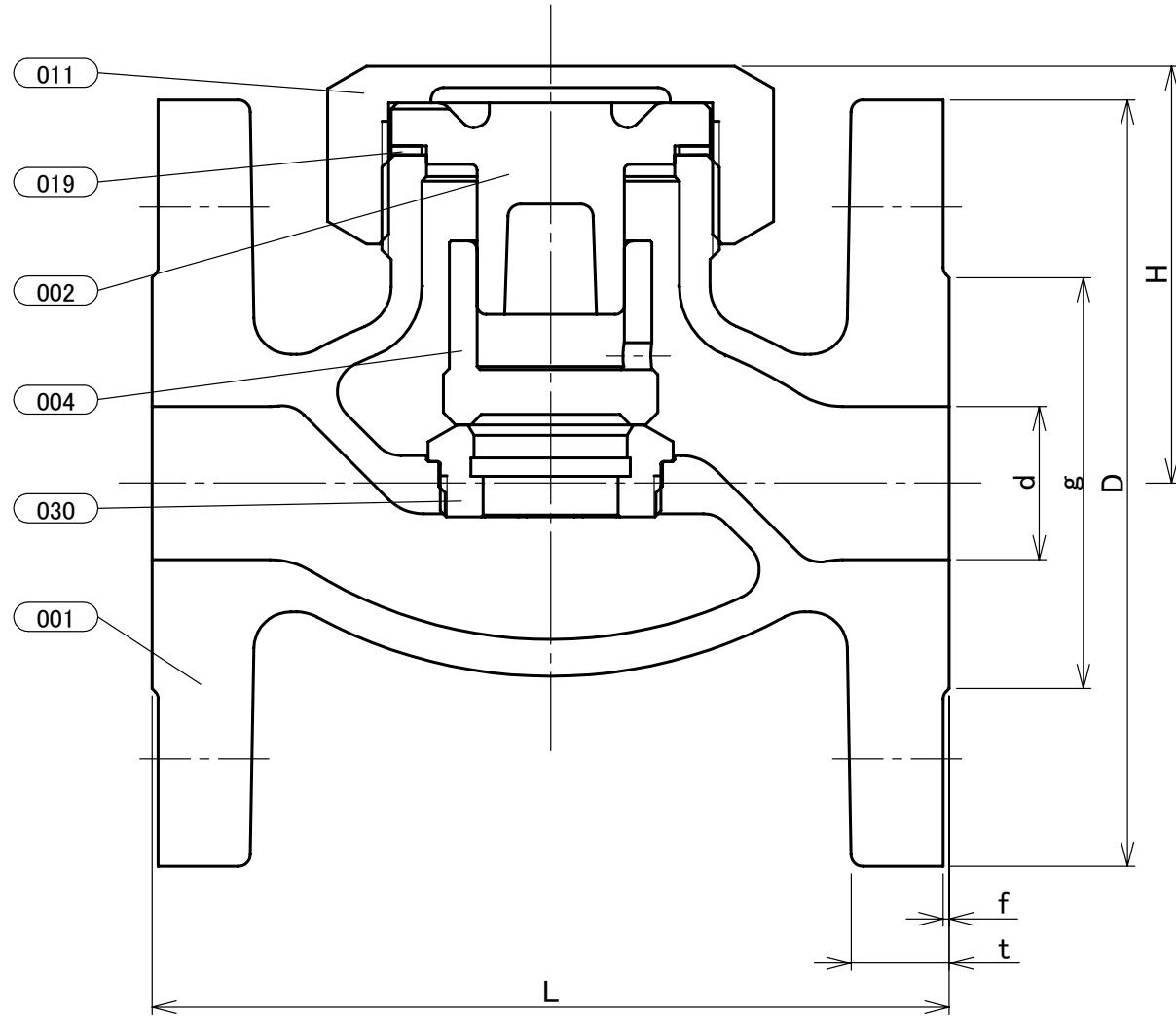


表 裏
 本体表示
 ※材料表示
 (表題欄参照)



寸法表 単位:mm

呼び径		フランジ											概算質量 (kg)
A	B	d	H	L	D	ボルト穴		ボルトの ねじの 呼び		g	t	f	
						数	h						
15	1/2	15	56	110	95	70	4	15	M12	51	14	1	2.4
20	3/4	20	60	120	100	75	4	15	M12	56	16	1	2.8
25	1	25	68	130	125	90	4	19	M16	67	16	1	4.3
32	1 1/4	32	80	160	135	100	4	19	M16	76	18	2	6.2
40	1 1/2	40	85	180	140	105	4	19	M16	81	18	2	7.3
50	2	50	99	230	155	120	8	19	M16	96	18	2	10

- 注 (1) 呼び径を表わしています。
 (2) 硬化肉盛はCo-Cr-W合金材料を使用します。
 (3) 寸法表の値に影響しない形状変更、及びバルブ配管時に影響しないリブや座は本図に表示しない場合があります。

本体表示	FCD-S	
面間	JIS B2002 JV4-4	
管接続	JIS B2239 20K	
規格	肉厚	キッツ標準
圧力検査	キッツ標準	
製品コード		
製品記号	20SNB	

ダクタイル 20K フランジ形 リフト逆止め弁

年月日	2020/08/07
承認	河野
検図	丸山
製図	清水

図番	REV
R10-005836	00
株式会社 キッツ	