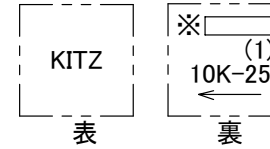
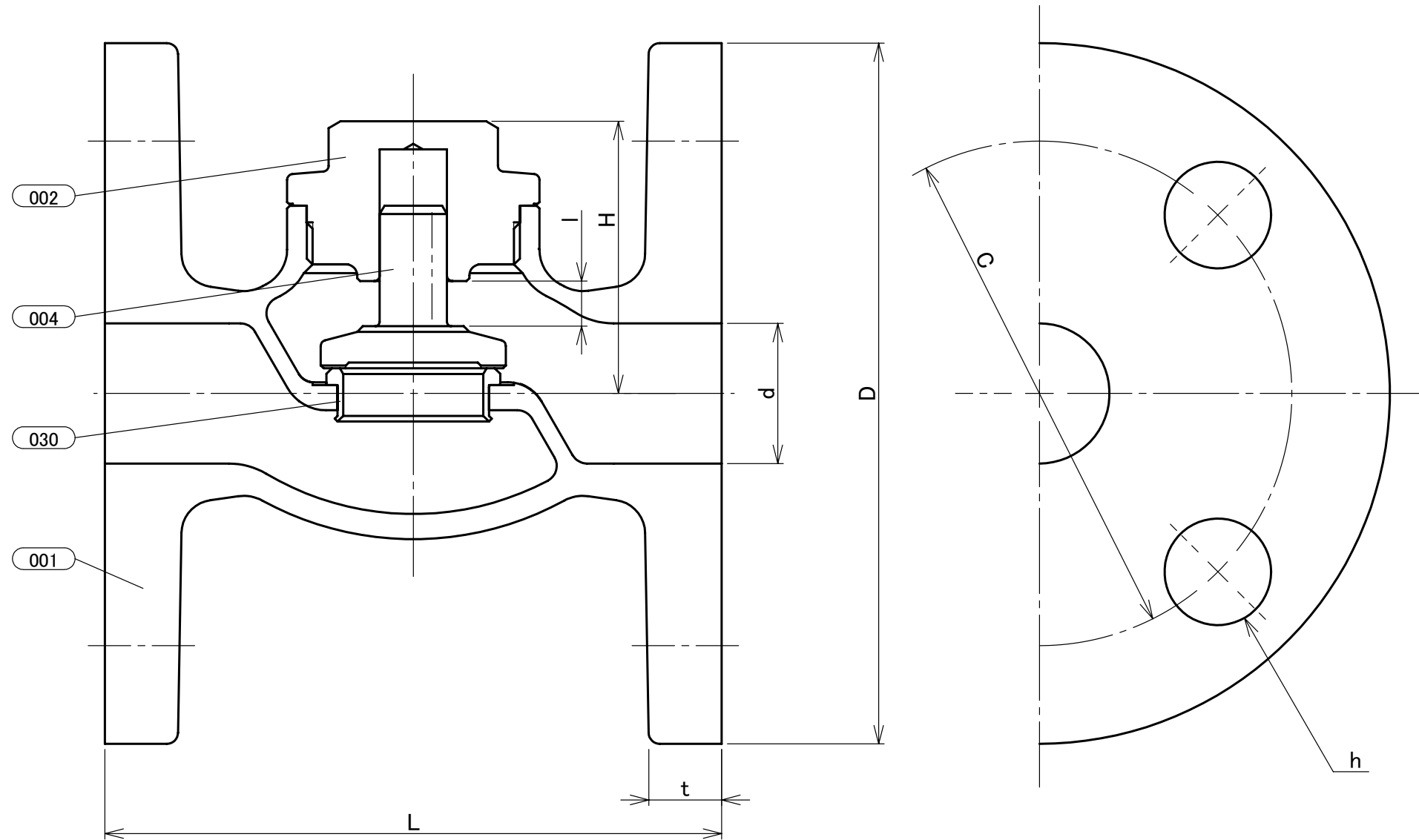


部番	部品名	個数	材料	記事
001	弁箱	1	ダクタイル鋳鉄	FCD-S
002	ふた	1	ステンレス鋼	SCS1
004	弁体	1	ステンレス鋼	SCS1
030	弁箱付き弁座	1	ステンレス鋼	403SS



本体表示  
※材料表示  
(表題欄参照)



寸法表 単位:mm

呼び径		フランジ										概算質量 (kg)
A	B	d	H	L	D	ボルト穴		ボルトのねじの呼び		t	l	
15	1/2	15	39	85	95	70	4	15	M12	11	5	1.5
20	3/4	20	42	95	100	75	4	15	M12	11	6	1.9
25	1	25	49	110	125	90	4	19	M16	13	8	3.1
32	1 1/4	32	56	130	135	100	4	19	M16	14	10	4.1
40	1 1/2	40	65	150	140	105	4	19	M16	16	12	5.1
50	2	50	74	180	155	120	4	19	M16	16	15	7.0

- 注 (1) 呼び径を表わしています。  
(2) 寸法表の値に影響しない形状変更、およびバルブ配管時に影響しないリブや座は、本図に表示しない場合があります。  
(3) 呼び径32以下の“t”寸法は、JIS B2239 10Kに準じていません。

本体表示	FCD-S
面間	JIS B2011
管接続規格	JIS B2239 10K
肉厚	キッツ標準
圧力検査	キッツ標準
製品コード	
製品記号	10SFBF

ダクタイル 10K フランジ形 リフト逆止め弁

全面座フランジ形

年月日	2021/04/02
承認	河野
検図	丸山
製図	清水

図番	REV
R10-001078	01

株式会社 **キッツ**